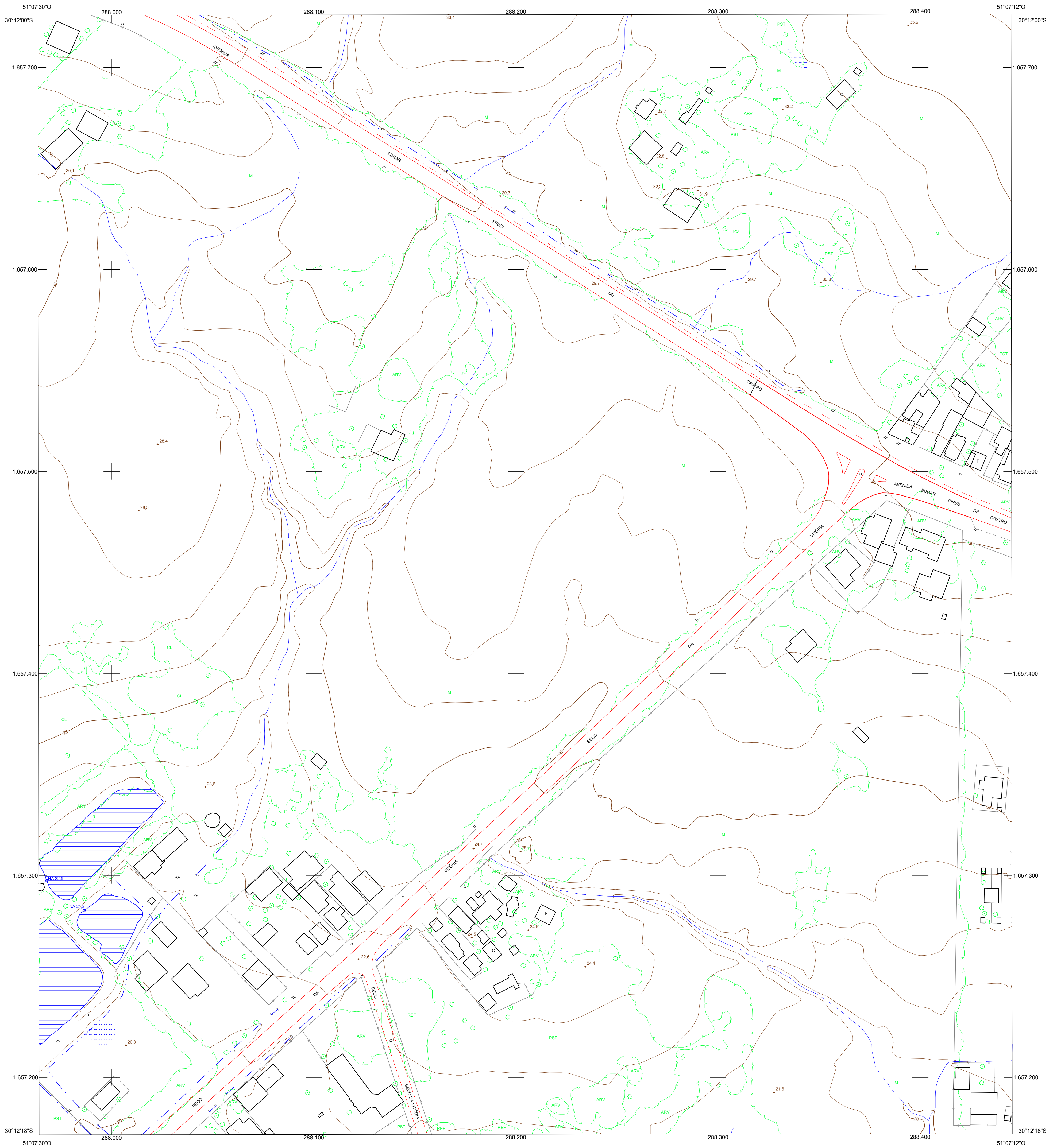


MUNICÍPIO DE PORTO ALEGRE

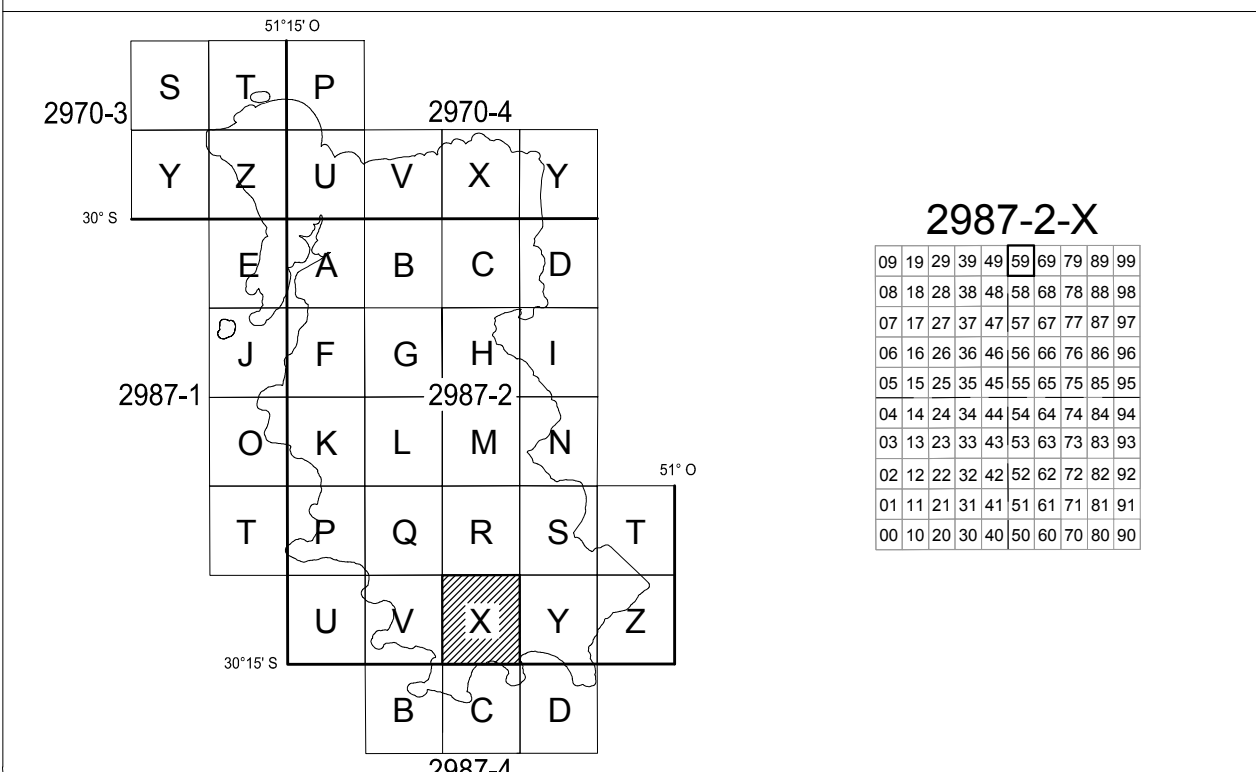
REFERÊNCIA CADASTRAL
2987-2-X-59



CONVENÇÕES CARTOGRÁFICAS

SISTEMAS DE TRANSPORTE	ESTRUTURA URBANA	ENERGIA
Rodovia	Edificações	Torre de Energia
Via pavimentada com meio-fio	Edificações Notáveis	Torre de Telecomunicação
Via pavimentada sem meio-fio	Construção, Fundação e Ruína	Poste
Via não-pavimentada com meio-fio	Igreja, Templo ou Capela	Antena
Via não-pavimentada sem meio-fio	Cemitério, Crematório	
Acostamento com meio-fio	Quadra de Esportes e Campo de Futebol	
Acostamento sem meio-fio	Muro, Grade	
Meio-fio (recuo)	Cerca	
Ferrovia	Parque Interno	
Separadores Físicos		
Passarela	HIDROGRAFIA	ALTIMETRIA E ACIDENTES GEográfICOS
Túnel	Rio, Rio Canalizado, Córrego e Lago	Curvas de Nível Mestras e Intermediárias
Viaduto, Ponte e Trincheira	Rio Intermitente	Área de Extração Mineral
Cais	Barragem, Lagoa, Açude e Represa	Ponto Cotado Nível D'água
Bueiro	Vala	Ponto Cotado
Escadaria e Rampa	Canal	Ponto Cotado Cone Aproximação Aeroporto
Parada de Ônibus	LIMITES	PONTOS GEODÉSICOS
	Limite Municipal	PDAL Rede de 1ª Ordem Horizontal
	Limite Restituição	RN 001 Rede de 1ª Ordem Vertical
	Cone Aprox. Aeroporto	M-01 Rede de 2ª Ordem Horizontal e Vertical (Municipal)
		AZ-01 Rede de Marcos Azimutais (Municipal)

LOCALIZAÇÃO DA FOLHA



DADOS CARTOGRÁFICOS

ESCALA 1:1.000

SISTEMA GEODÉSICO: SIRGAS 2000
DATUM VERTICAL: MARGRAFO DE IMBITUBA / SC
PROJEÇÃO CARTOGRÁFICA: TM-POA
- TRANSVERSA DE MERCATOR PARA PORTO ALEGRE
- MERIDIANO CENTRAL = 51° O
- LATITUDE DE ORIGEM = 0°
- FALSO LESTE (E): 300.000
- FALSO NORTE (N): 5.000.000
- FATOR DE ESCALA (K): 0,999995

DADOS RELATIVOS AO CENTRO DA FOLHA
- DECLINAÇÃO MAGNÉTICA AGO/10 (δ): 15°45'
- VARIÇÃO ANUAL: -00°8.8'
- CONVERGÊNCIA MERIDIANA (γ): 00°03'41.8"

EQUIDISTÂNCIA DAS CURVAS DE NÍVEL: 1 metro
CLASSIFICAÇÃO DA CARTA: "Cisbe A"

As informações de declinação magnética e variação anual apresentadas estão de acordo com os parâmetros adotados pelo Observatório Nacional, que utiliza o modelo IGRF (International Geomagnetic Reference Field).

ORIGEM DO MAPEAMENTO

DADOS PLANIMÉTRICOS: LEVANTAMENTO AEROFOTOGRAMÉTRICO DIGITAL - GSD 0,125 m
DADOS ALTIMÉTRICOS: PERFILAMENTO LASER AEROTRANSPORTADO - DENSIDADE: 2,2 pontos/m²

LEV. FOTOG.	FAIXA(S)	VOO	RESTITUIÇÃO	REAMBULAÇÃO	EDIÇÃO
PERF. LASER	034,036,035	AGO/2010	FEV/12	ABR/12	JUN/12
	039,038,037	AGO/2010	-	-	-

A PMPA agradece a comunicação de possíveis equívocos ou omissões verificadas nesta carta.

PREFEITURA MUNICIPAL DE PORTO ALEGRE
Secretaria Municipal da Fazenda
Secretaria Municipal de Urbanismo

MAPA DO MUNICÍPIO DE PORTO ALEGRE
CARTA PLANIALTIMÉTRICA

FOLHA: 2987-2-X-59 DATA: JAN / 15

EXECUTADO POR: CONSÓRCIO GUAIBA

ESTEIO AEROCARTA / AEROGEO AERODIMENSÃO / BASE

Resp. Técnico Eng. Cartógrafo Valtter Xavier Aguiar
CREA: 18.491-D/PR