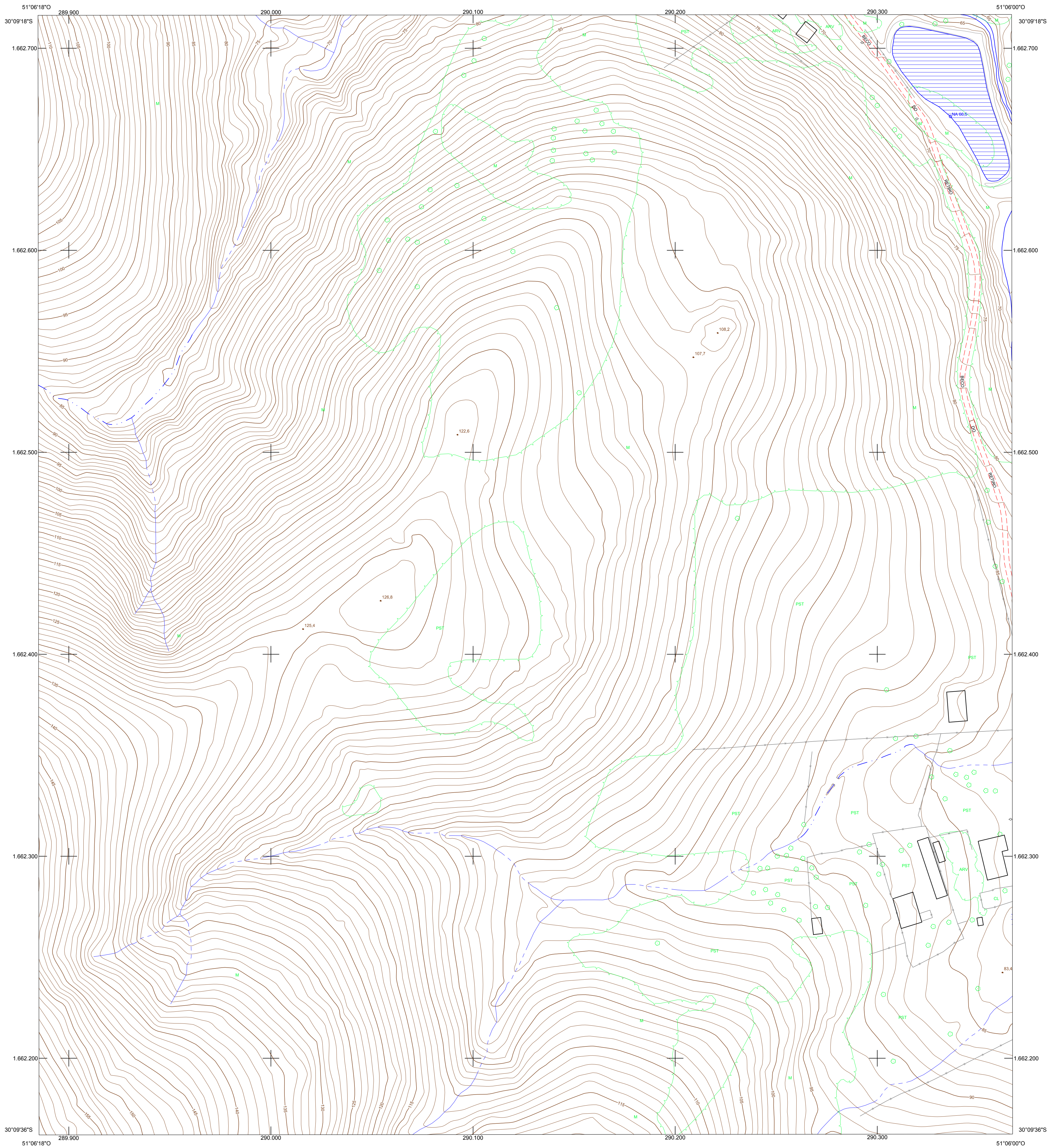


MUNICÍPIO DE PORTO ALEGRE

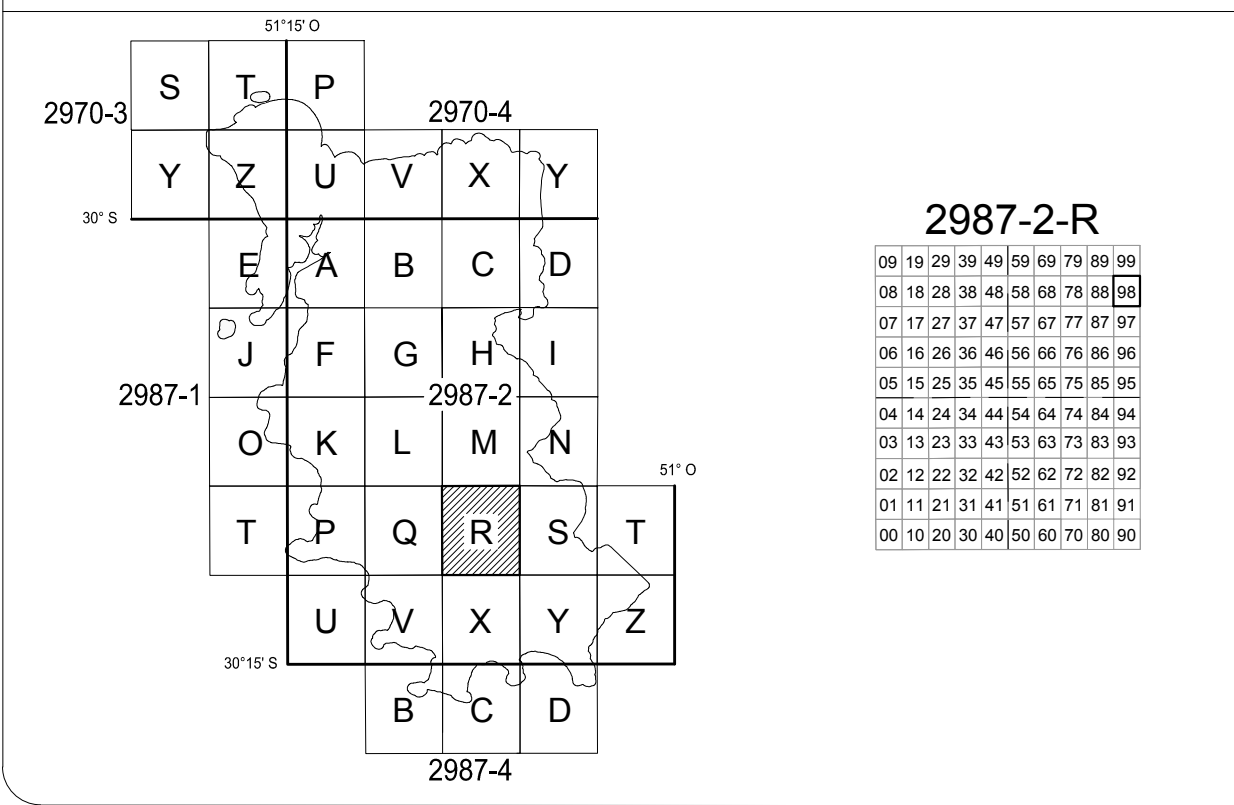
REFERÊNCIA CADASTRAL
2987-2-R-98



CONVENÇÕES CARTOGRÁFICAS

SISTEMAS DE TRANSPORTE	ESTRUTURA URBANA	ENERGIA
Rodovia	Edificações	Torre de Energia
Via pavimentada com meio-fio	Edificações Notáveis	Torre de Telecomunicação
Via pavimentada sem meio-fio	Construção, Fundação e Ruína	Poste
Via não-pavimentada com meio-fio	Igreja, Templo ou Capela	Antena
Via não-pavimentada sem meio-fio	Cemitério, Crematório	
Acostamento com meio-fio	Quadra de Esportes e Campo de Futebol	
Acostamento sem meio-fio	Muro, Grade	
Meio-fio (recuo)	Cerca	
Ferrovias	Parque Interno	
Separadores Físicos		
Passarela	HIDROGRAFIA	
Túnel	Rio, Rio Canalizado, Córrego e Lago	
Viaduto, Ponte e Trincheira	Rio Intermitente	
Cais	Barragem, Lagoa, Açude e Represa	
Bueiro	Vala	
Escadaria e Rampa	Canal	
Parada de Ônibus	Alagados e Banhados	
	Nascente	
VEGETAÇÃO	LIMITES	PONTOS GEODÉSICOS
Mata, Reflorestamento, Arvore	Limite Municipal	Rede de 1º Ordem Horizontal
Pastagem, Pomar, Hortaliças, Cultura	Limite Restituição	Rede de 1º Ordem Vertical
Árvores Isoladas	Cone Aprox. Aeroporto	Rede de 2º Ordem Horizontal e Vertical (Municipal)
		Rede de Marcos Azimutais (Municipal)

LOCALIZAÇÃO DA FOLHA



DADOS CARTOGRÁFICOS

ESCALA 1:1.000

SISTEMA GEODÉSICO: SIRGAS 2000
DATUM VERTICAL: MARGRAFO DE IMBITUBA / SC
PROJEÇÃO CARTOGRÁFICA: TM-POA
- TRANSVERSA DE MERCATOR PARA PORTO ALEGRE
- MERIDIANO CENTRAL = 51° O
- LATITUDE DE ORIGEM = 0°
- FALSO LESTE (E): 300.000
- FALSO NORTE (N): 5.000.000
- FATOR DE ESCALA (K): 0,999995

DADOS RELATIVOS AO CENTRO DA FOLHA
- DECLINAÇÃO MAGNÉTICA AGO/10 (δ): 15'47"
- VARIAÇÃO ANUAL: -00'8.8"
- CONVERGÊNCIA MERIDIANA (γ): 00'03'05.4"

EQUIDISTÂNCIA DAS CURVAS DE NÍVEL: 1 metro
CLASSIFICAÇÃO DA CARTA: "Classe A"

As informações de declinação magnética e variação anual apresentadas estão de acordo com os parâmetros adotados pelo Observatório Nacional, que utiliza o modelo IGRF (International Geomagnetic Reference Field).

ORIGEM DO MAPEAMENTO

DADOS PLANIMÉTRICOS: LEVANTAMENTO AEROFOTOGRAMÉTRICO DIGITAL - GSD 0,125 m
DADOS ALTIMÉTRICOS: PERFILAMENTO LASER AEROTRANSPORTADO - DENSIDADE: 2,2 pontos/m²

LEV. FOTOG.	FAIXA(S)	VOO	RESTITUIÇÃO	REAMBULAÇÃO	EDIÇÃO
PERF. LASER	028,029,030	AGO/2010	FEV/12	ABR/12	JUN/12
	048,047,046	AGO/2010	-	-	-

A PMPA agradece a comunicação de possíveis equívocos ou omissões verificadas nesta carta.

PREFEITURA MUNICIPAL DE PORTO ALEGRE
Secretaria Municipal de Fazenda
Secretaria Municipal de Urbanismo

MAPA DO MUNICÍPIO DE PORTO ALEGRE
CARTA PLANIALTIMÉTRICA

FOLHA: 2987-2-R-98 DATA: JAN / 15

EXECUTADO POR: CONSÓRCIO GUAIBA

ESTEIO / AEROCARTA / AEROGEO / AERODIMENSÃO / BASE

Resp. Técnico Eng. Cartógrafo Valter Xavier Aguiar
CREA: 18.491-D/PR