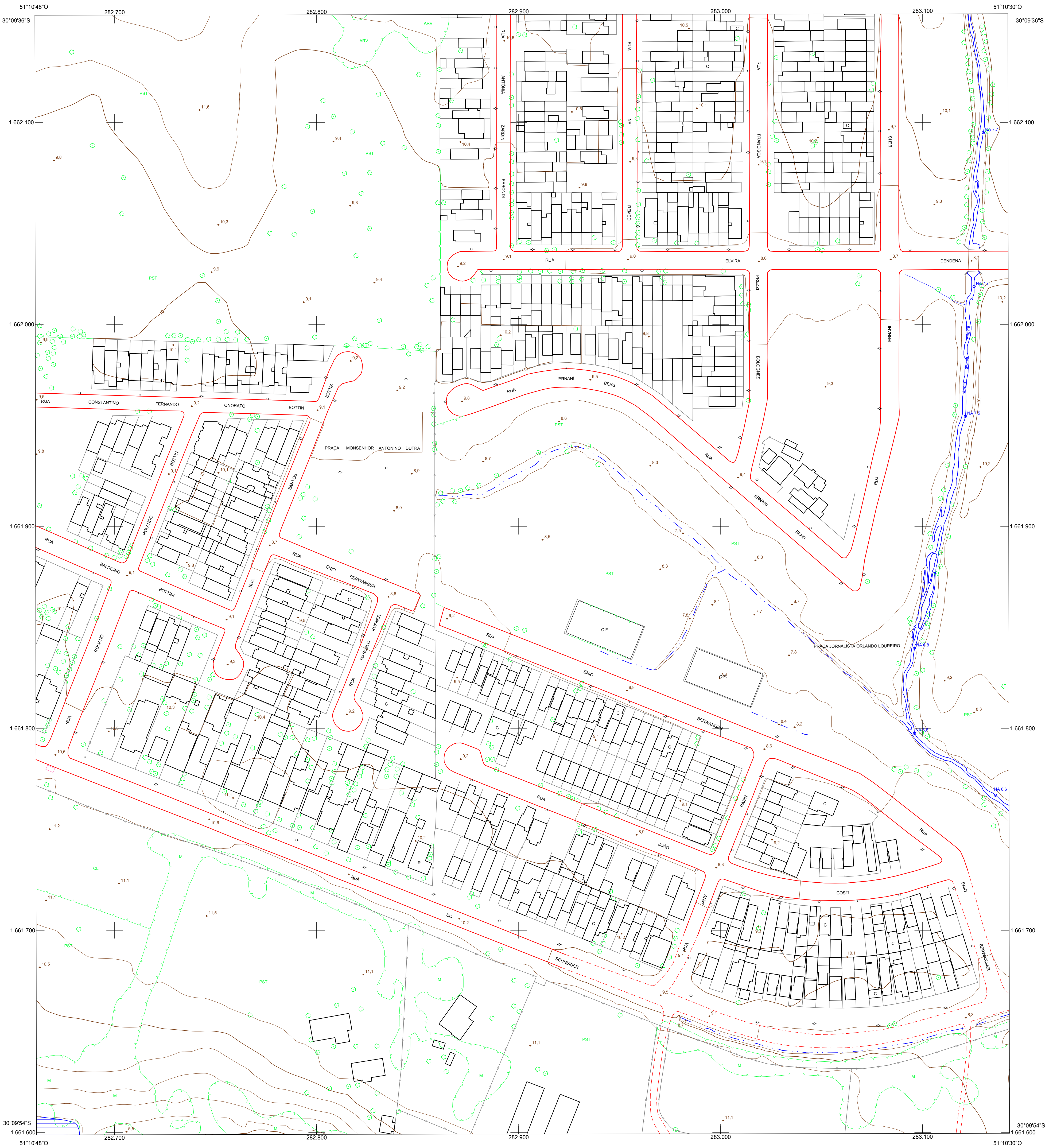


MUNICÍPIO DE PORTO ALEGRE

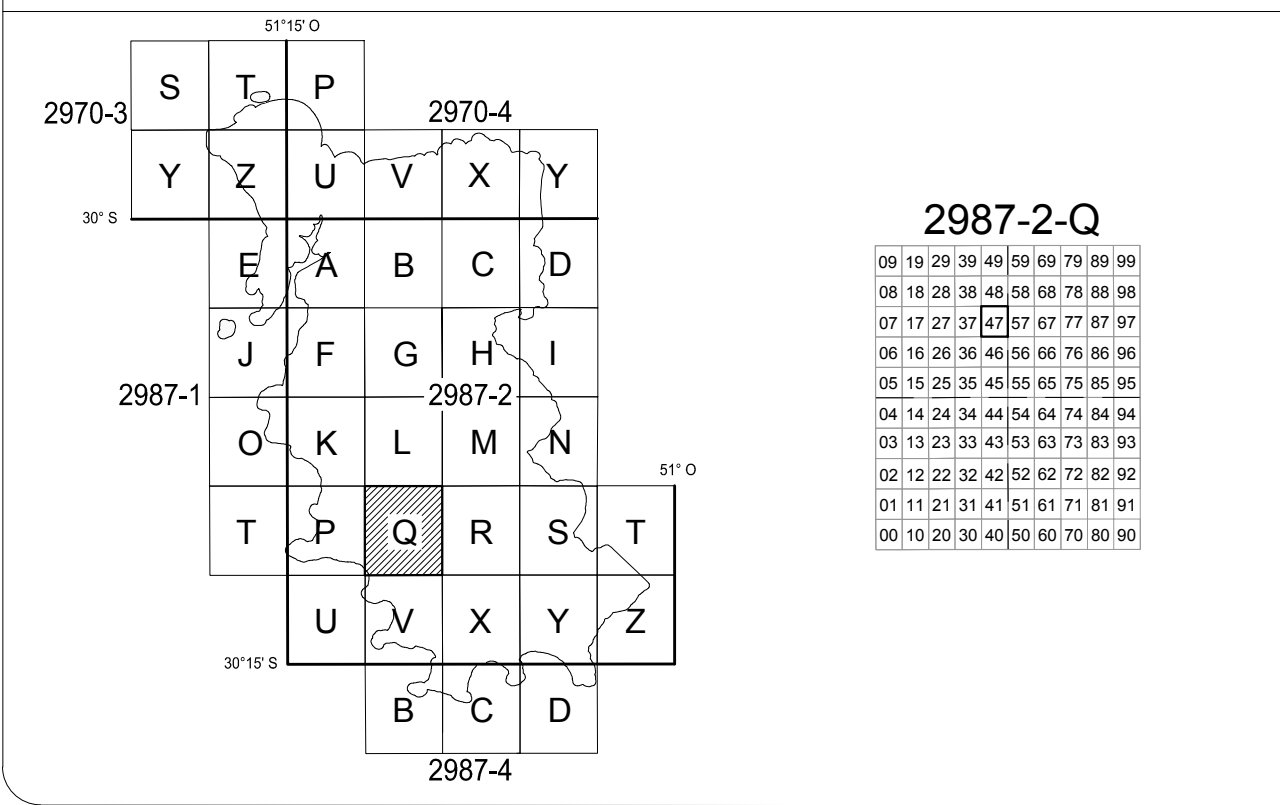
REFERÊNCIA CADASTRAL
2987-2-Q-47



CONVENÇÕES CARTOGRÁFICAS

| | | |
|-----------------------------------|-----------------------------|---|
| SISTEMAS DE TRANSPORTE | ESTRUTURA URBANA | ENERGIA |
| VEGETAÇÃO | HIDROGRAFIA | ALTIMETRIA E ACIDENTES GEográfICOS |
| PONTOS GEODÉSICOS | LIMITES | |

LOCALIZAÇÃO DA FOLHA



DADOS CARTOGRÁFICOS

ESCALA 1:1.000

SISTEMA GEODÉSICO: SIRGAS 2000
 DATUM VERTICAL: MAREGRÁFO DE IMBITUBA / SC
 PROJEÇÃO CARTOGRÁFICA: TM-POA
 - TRANSVERSA DE MERCATOR PARA PORTO ALEGRE
 - MERIDIANO CENTRAL = 51° O
 - LATITUDE DE ORIGEM = 0°
 - FALSO LESTE (E): 300.000
 - FALSO NORTE (N): 5.000.000
 - FATOR DE ESCALA (K): 0,999995

DADOS RELATIVOS AO CENTRO DA FOLHA
 - DECLINAÇÃO MAGNÉTICA AGO/10 (δ): 15°44'
 - VARIÇÃO ANUAL: -00°8.8'
 - CONVERGÊNCIA MERIDIANA (γ): 00°05'21.1"

EQUIDISTÂNCIA DAS CURVAS DE NÍVEL: 1 metro
 CLASSIFICAÇÃO DA CARTA: "Classe A"

As informações de declinação magnética e variação anual apresentadas estão de acordo com os parâmetros adotados pelo Observatório Nacional, que utiliza o modelo IGRF (International Geomagnetic Reference Field).

ORIGEM DO MAPEAMENTO

DADOS PLANIMÉTRICOS: LEVANTAMENTO AEROFOTOGRAMÉTRICO DIGITAL - GSD 0,125 m
 DADOS ALTIMÉTRICOS: PERFILAMENTO LASER AEROTRANSPORTADO - DENSIDADE: 2,2 pontos/m²

| LEV. FOTOG. | FAIXA(S) | VOO | RESTITUIÇÃO | REAMBULAÇÃO | EDIÇÃO |
|-------------|-------------|----------|-------------|-------------|--------|
| | 029.030 | AGO/2010 | OUT/12 | NOV/12 | JAN/13 |
| PERF. LASER | 026.025.024 | AGO/2010 | | | |

A PMPA agradece a comunicação de possíveis equívocos ou omissões verificadas nesta carta.

PREFEITURA MUNICIPAL DE PORTO ALEGRE
 Secretaria Municipal da Fazenda
 Secretaria Municipal de Urbanismo

MAPA DO MUNICÍPIO DE PORTO ALEGRE
CARTA PLANIALTIMÉTRICA

FOLHA: 2987-2-Q-47 DATA: JAN / 15

EXECUTADO POR:

CONSÓRCIO GUAÍBA
 ESTEIO AEROCARTA / AEROGEO / AERODIAGRAMA / BASE

Resp. Técnico Eng. Cartógrafo Václer Xavier Aguiar
 CREIA - 18.491-DIPIR