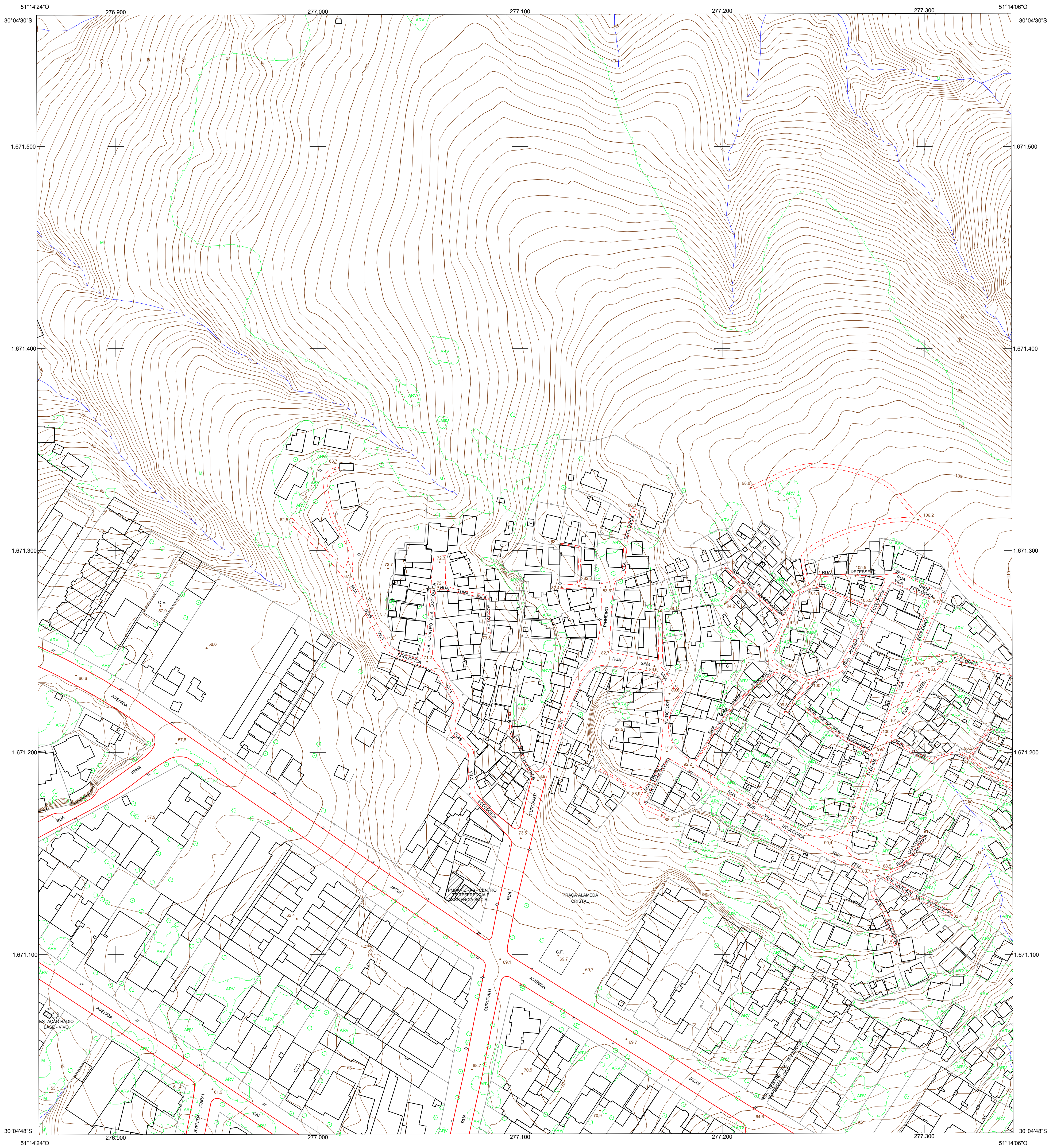


MUNICÍPIO DE PORTO ALEGRE

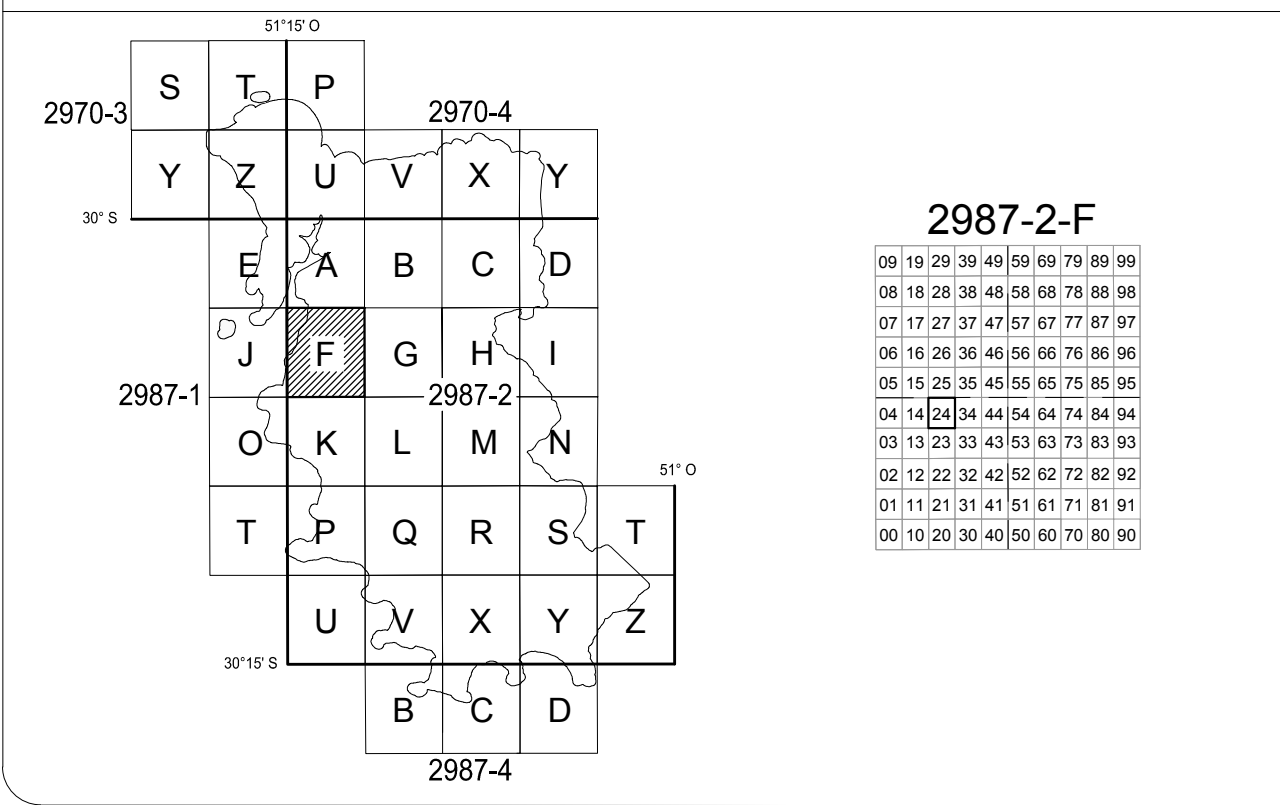
REFERÊNCIA CADASTRAL
2987-2-F-24



CONVENÇÕES CARTOGRÁFICAS

SISTEMAS DE TRANSPORTE Rodovia Via pavimentada com meio-fio Via pavimentada sem meio-fio Via não-pavimentada com meio-fio Via não-pavimentada sem meio-fio Acostamento com meio-fio Acostamento sem meio-fio Meio-fio (recuo) Ferrovia Separadores Físicos Passarela Túnel Viaduto, Ponte e Trincheira Cais Bueiro Escadaria e Rampa Parada de Ônibus	ESTRUTURA URBANA Edificações Edificações Notáveis Construção, Fundação e Ruína Igreja, Templo ou Capela Cemitério, Crematório Quadra de Esportes e Campo de Futebol Muro, Grade Cerca Parque Interno HIDROGRAFIA Rio, Rio Canalizado, Córrego e Lago Rio Intermitente Barragem, Lagoa, Açude e Represa Vala Canal Alagados e Banhados Nascente LIMITES Limite Municipal Limite Restituição Cone Aprox. Aeroporto	ENERGIA Torre de Energia Torre de Telecomunicação Poste Antena ALTIMETRIA E ACIDENTES GEográficos Curvas de Nível Mestras e Intermediárias Área de Extração Mineral PONTO COTADO NÍVEL D'ÁGUA PONTO COTADO PONTO COTADO CONE APROXIMAÇÃO AEROPORTO PONTOS GEODÉSICOS PDAL Rede de 1ª Ordem Horizontal RN 001 Rede de 1ª Ordem Vertical M-01 Rede de 2ª Ordem Horizontal e Vertical (Municipal) AZ-01 Rede de Marcos Azimutais (Municipal)
---	--	---

LOCALIZAÇÃO DA FOLHA



DADOS CARTOGRÁFICOS

ESCALA 1:1.000

SISTEMA GEODÉSICO: SIRGAS 2000
 DATUM VERTICAL: MARGRAFO DE IMBITUBA / SC
 PROJEÇÃO CARTOGRÁFICA: TM-POA
 - TRANSVERSA DE MERCATOR PARA PORTO ALEGRE
 - MERIDIANO CENTRAL = 51° O
 - LATITUDE DE ORIGEM = 0°
 - FALSO LESTE (E): 300.000
 - FALSO NORTE (N): 5.000.000
 - FATOR DE ESCALA (K): 0,999995

DADOS RELATIVOS AO CENTRO DA FOLHA
 - DECLINAÇÃO MAGNÉTICA AGO/10 (δ): 15'43"
 - VARIÇÃO ANUAL: -00'8.8"
 - CONVERGÊNCIA MERIDIANA (γ): 00'07'08.5"

EQUIDISTÂNCIA DAS CURVAS DE NÍVEL: 1 metro
 CLASSIFICAÇÃO DA CARTA: "Classe A"

As informações de declinação magnética e variação anual apresentadas estão de acordo com os parâmetros adotados pelo Observatório Nacional, que utiliza o modelo IGRF (International Geomagnetic Reference Field).

ORIGEM DO MAPEAMENTO

DADOS PLANIMÉTRICOS: LEVANTAMENTO AEROFOTOGRAFÉTICO DIGITAL - GSD 0,125 m
 DADOS ALTIMÉTRICOS: PERFILAMENTO LASER AEROTRANSPORTADO - DENSIDADE: 2,2 pontos/m²

LEV. FOTOG.	FAIXA(S)	VOO	RESTITUIÇÃO	REAMBULAÇÃO	EDIÇÃO
PERF. LASER	019,018	AGO/2010	OUT/11	NOV/11	JAN/12
	018,015,014	AGO/2010	-	-	-

A PMPA agradece a comunicação de possíveis equívocos ou omissões verificadas nesta carta.

PREFEITURA MUNICIPAL DE PORTO ALEGRE
 Secretaria Municipal da Fazenda
 Secretaria Municipal de Urbanismo

MAPA DO MUNICÍPIO DE PORTO ALEGRE
CARTA PLANIALTIMÉTRICA

FOLHA: 2987-2-F-24 DATA: JAN / 15

EXECUTADO POR: CONSÓRCIO GUAIBA

ESTEIO / AEROCARTA / AEROGEO / AERODIMENSÃO / BASE

Resp. Técnico Eng. Cartógrafo Valtter Xavier Aguiar
 CREA: 18.491-DPRV