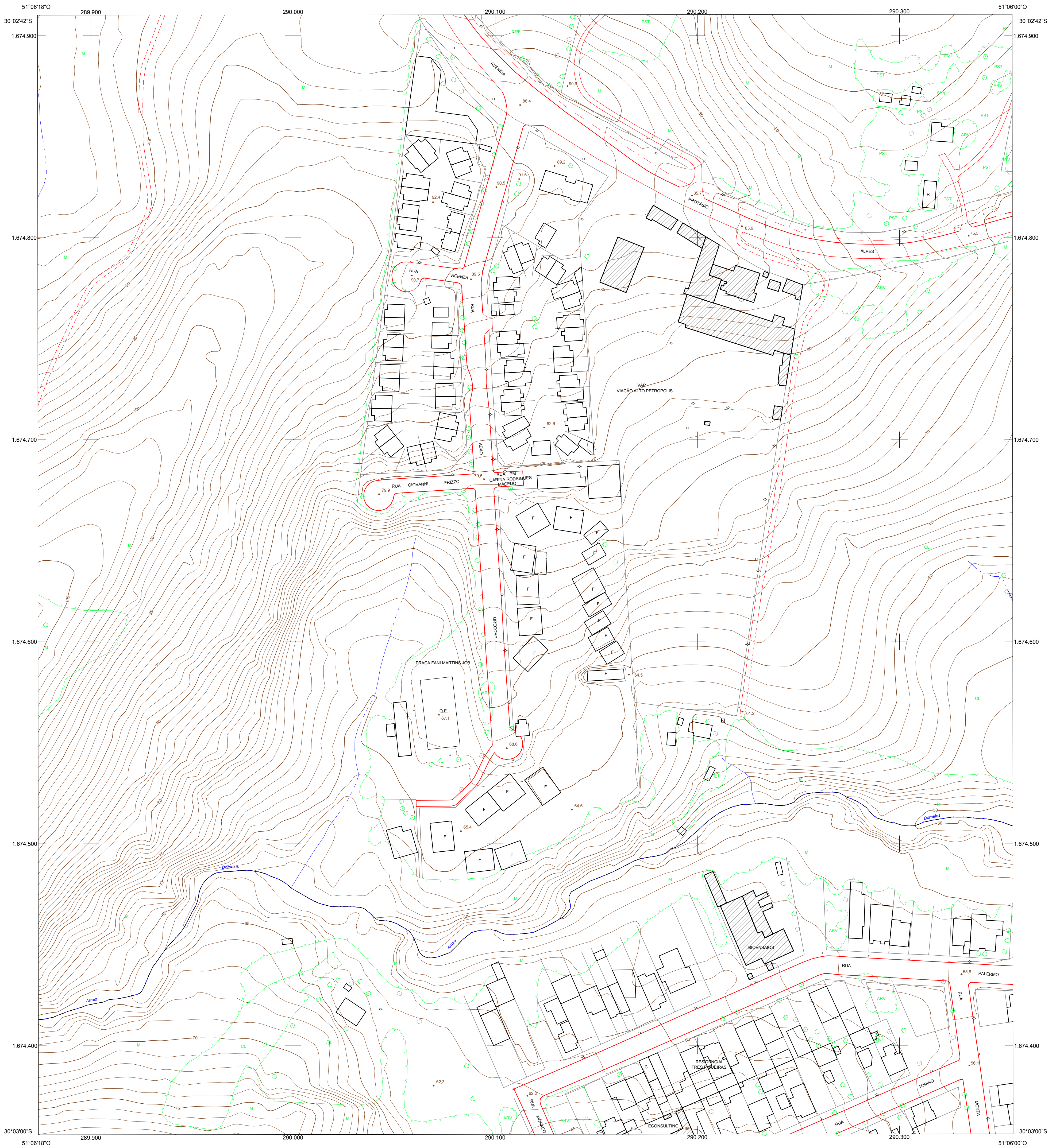


# MUNICÍPIO DE PORTO ALEGRE

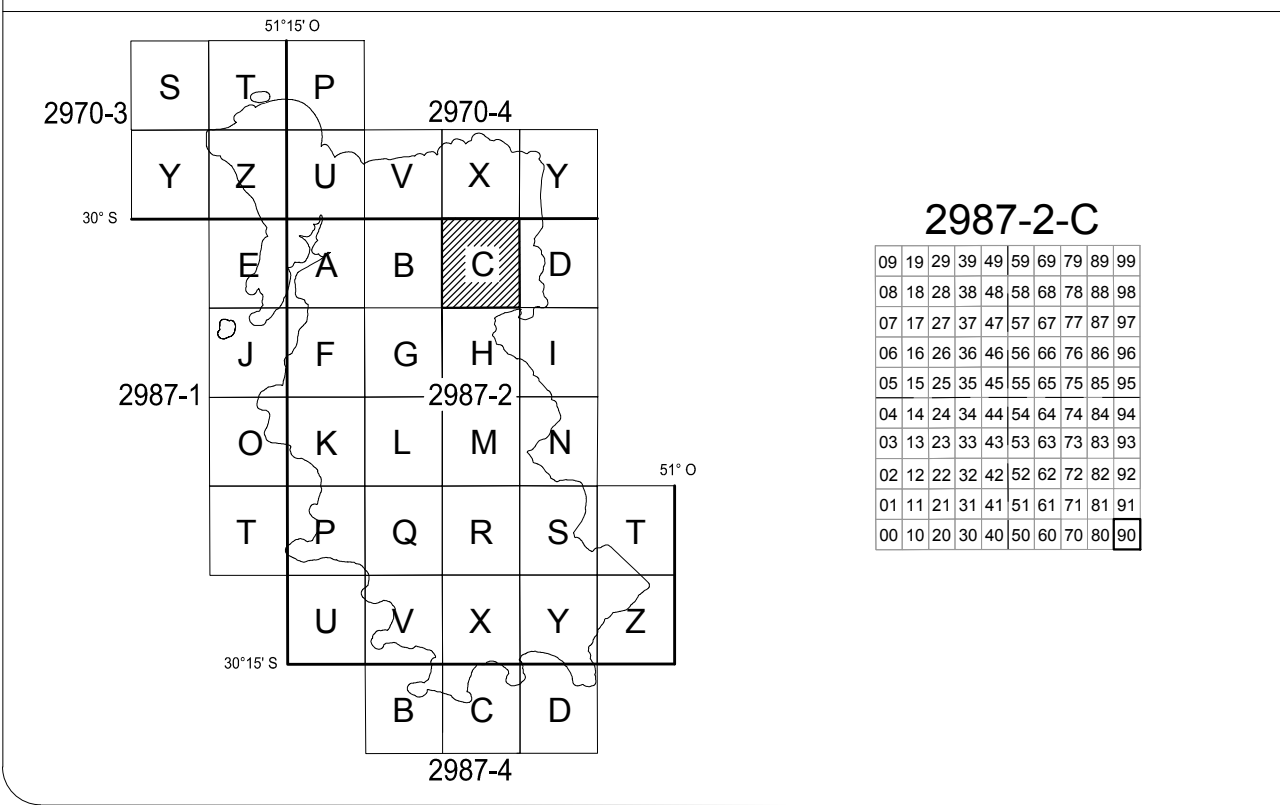
REFERÊNCIA CADASTRAL  
2987-2-C-90



### CONVENÇÕES CARTOGRÁFICAS

<b>SISTEMAS DE TRANSPORTE</b> <ul style="list-style-type: none"><li>Rodovia</li><li>Via pavimentada com meio-fio</li><li>Via pavimentada sem meio-fio</li><li>Via não-pavimentada com meio-fio</li><li>Via não-pavimentada sem meio-fio</li><li>Acostamento com meio-fio</li><li>Acostamento sem meio-fio</li><li>Meio-fio (recuo)</li><li>Ferrovias</li><li>Separadores Físicos</li><li>Passarela</li><li>Túnel</li><li>Viaduto, Ponte e Trincheira</li><li>Cais</li><li>Bueiro</li><li>Escadaria e Rampa</li><li>Parada de Ônibus</li></ul>	<b>ESTRUTURA URBANA</b> <ul style="list-style-type: none"><li>Edificações</li><li>Edificações Notáveis</li><li>Construção, Fundação e Ruína</li><li>Igreja, Templo ou Capela</li><li>Cemitério, Crematório</li><li>Quadra de Esportes e Campo de Futebol</li><li>Muro, Grade</li><li>Cerca</li><li>Parque Interno</li><li>HIDROGRAFIA</li><li>Rio, Rio Canalizado, Córrego e Lago</li><li>Rio Intermitente</li><li>Barragem, Lagoa, Açude e Represa</li><li>Vala</li><li>Canal</li><li>Alagados e Banhados</li><li>Nascente</li><li>LIMITES</li><li>Limite Municipal</li><li>Limite Restituição</li><li>Cone Aprox. Aeroporto</li></ul>	<b>ENERGIA</b> <ul style="list-style-type: none"><li>Torre de Energia</li><li>Torre de Telecomunicação</li><li>Poste</li><li>Antena</li><li>ALTIMETRIA E ACIDENTES GEográficos</li><li>Curvas de Nível Mestras e Intermediárias</li><li>Área de Extração Mineral</li><li>Ponto Cotado Nível D'água</li><li>Ponto Cotado</li><li>Ponto Cotado Cone Aproximação Aeroporto</li><li>PONTOS GEODÉSICOS</li><li>POAL Rede de 1ª Ordem Horizontal</li><li>JN 001 Rede de 1ª Ordem Vertical</li><li>M-01 Rede de 2ª Ordem Horizontal e Vertical (Municipal)</li><li>AZ-01 Rede de Marcos Azimutais (Municipal)</li></ul>
<b>VEGETAÇÃO</b> <ul style="list-style-type: none"><li>Mata, Reflorestamento, Árvore</li><li>Pastagem, Pomar, Hortaliças, Cultura</li><li>Árvores Isoladas</li></ul>		

### LOCALIZAÇÃO DA FOLHA



### DADOS CARTOGRÁFICOS

ESCALA 1:1.000

SISTEMA GEODÉSICO: SIRGAS 2000  
DATUM VERTICAL: MARGRAFO DE IMBITUBA / SC  
PROJEÇÃO CARTOGRÁFICA: TM-POA  
- TRANSVERSA DE MERCATOR PARA PORTO ALEGRE  
- MERIDIANO CENTRAL = 51° O  
- LATITUDE DE ORIGEM = 0°  
- FALSO LESTE (E): 300.000  
- FALSO NORTE (N): 5.000.000  
- FATOR DE ESCALA (K): 0,999995  
DADOS RELATIVOS AO CENTRO DA FOLHA  
- DECLINAÇÃO MAGNÉTICA AGO/10 (δ): 15'50"  
- VARIACÃO ANUAL: -00'8.8"  
- CONVERGÊNCIA MERIDIANA (γ): 00'03'04.8"  
EQUIDISTÂNCIA DAS CURVAS DE NÍVEL: 1 metro  
CLASSIFICAÇÃO DA CARTA: "Classe A"  
\*As informações de declinação magnética e variação anual apresentadas estão de acordo com os parâmetros adotados pelo Observatório Nacional, que utiliza o modelo IGRF (International Geomagnetic Reference Field).\*

### ORIGEM DO MAPEAMENTO

DADOS PLANIMÉTRICOS: LEVANTAMENTO AEROFOTOGRAMÉTRICO DIGITAL - GSD 0,125 m  
DADOS ALTIMÉTRICOS: PERFILAMENTO LASER AEROTRANSPORTADO - DENSIDADE: 2,2 pontos/m<sup>2</sup>

LEV. FOTOG.	FAIXA(S)	VOO	RESTITUIÇÃO	REAMBULAÇÃO	EDIÇÃO
	014,015	AGO/2010	OUT/11	DEZ/11	JAN/12
PERF. LASER	057,056,055	AGO/2010	-	-	-

A PMPA agradece a comunicação de possíveis equívocos ou omissões verificadas nesta carta.

**PREFEITURA MUNICIPAL DE PORTO ALEGRE**  
Secretaria Municipal de Fazenda  
Secretaria Municipal de Urbanismo

**MAPA DO MUNICÍPIO DE PORTO ALEGRE**  
CARTA PLANIALTIMÉTRICA

FOLHA: 2987-2-C-90  
DATA: JAN / 15

EXECUTADO POR:  
**CONSÓRCIO GUAIBA**  
ESTUDO AEROCARTA / AEROGEO / AERODIAGNÓSE / BASE

Resp. Técnico Eng. Cartógrafo Valtter Xavier Aguiar  
CREA: 18.491-DPRF