

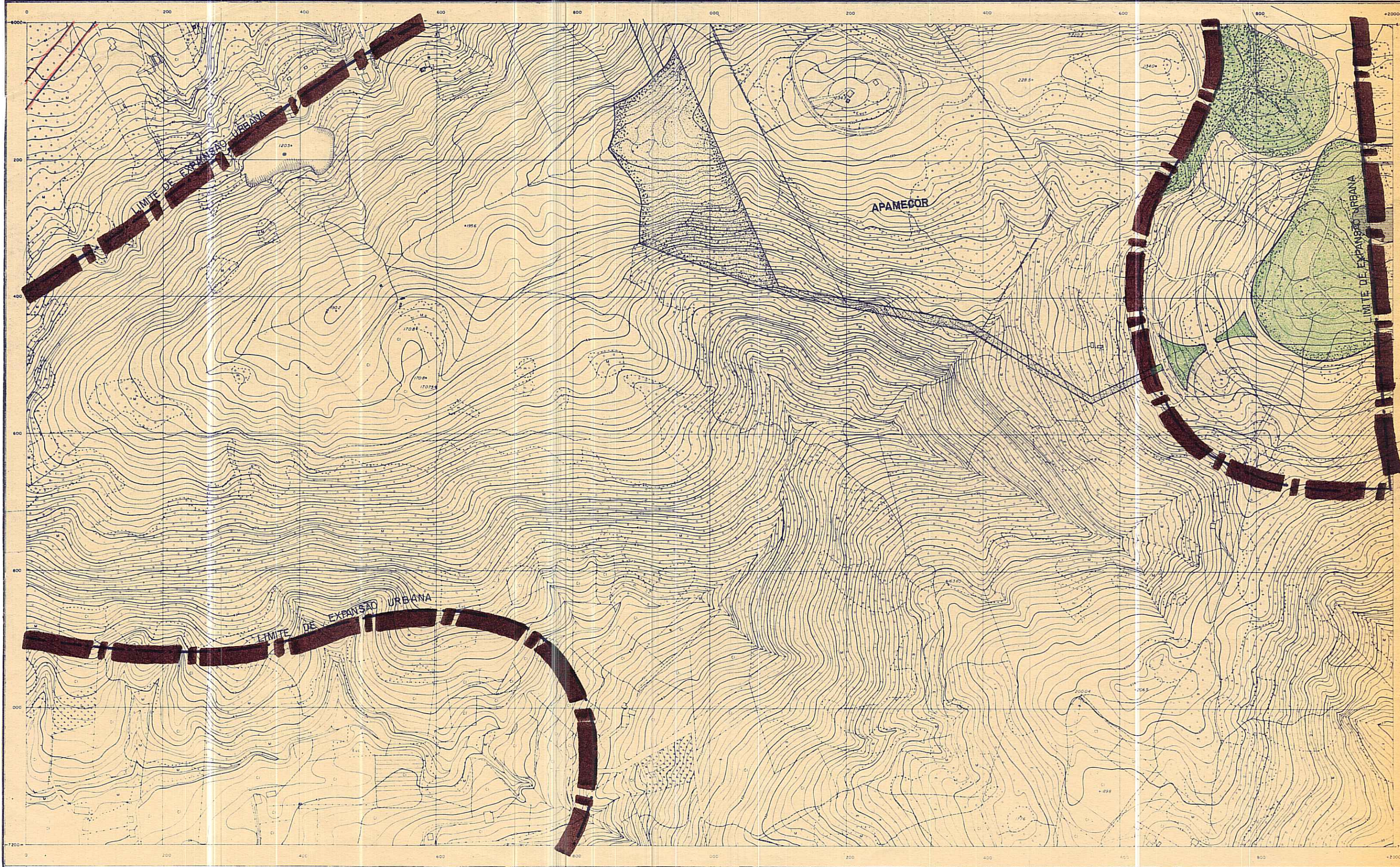
MUNICÍPIO DE PORTO ALEGRE

LEVANTAMENTO AEROFOTOGRAMÉTRICO
EXECUTADO PARA A PREFEITURA MUNICIPAL DE PORTO ALEGRE
NA GESTÃO DO PREFEITO LEONEL BRIZOLA

ESCALA: 1:5000

FÓLHA 136

FOTOGRAFIAS TOMADAS EM 1956



SERVÍCIOS AEROFOTOGRAMÉTRICOS
CRUZEIRO DO SUL S.A.

CONSELHO DO PLANO DIRETOR DATA: 1/174

Luiz Carlos de Barros
PRESIDENTE

Aracy de Souza
Maximiliano

Roberto de Souza
Felipe de Souza
Alta

SECRETÁRIO EXECUTIVO

PREFEITURA MUNICIPAL DE PORTO ALEGRE
SECRETARIA MUNICIPAL DE OBRAS E VIAÇÃO
DIVISÃO DE PLANEJAMENTO

EXTENSÃO " D "
PLANO DIRETOR

LEVANTAMENTO AEROFOTOGRAMÉTRICO ESCALA 1:5000
DATA

Leonel Brizola
PREFEITO MUNICIPAL