

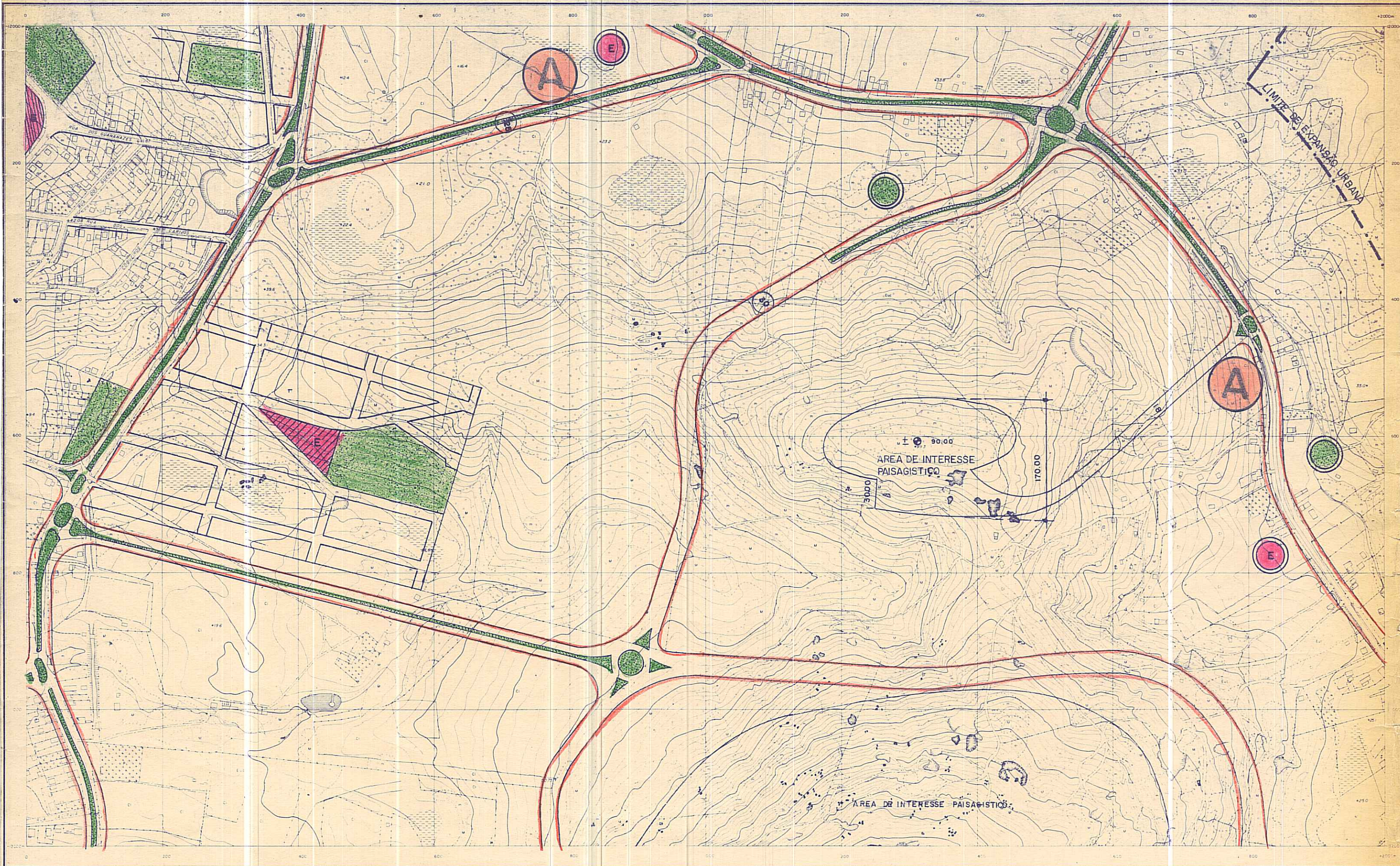
# MUNICÍPIO DE PÔRTO ALEGRE

LEVANTAMENTO AEROFOTOGRAMÉTRICO  
EXECUTADO PARA A PREFEITURA MUNICIPAL DE PÔRTO ALEGRE  
NA GESTÃO DO PREFEITO LEONEL BRIZOLA

ESCALA: 1:5000

FÔLHA 180

FOTOGRAFIAS TOMADAS EM 1956



SERVÍCIOS AEROFOTOGRAMÉTRICOS  
CRUZEIRO DO SUL S.A.

CONSELHO DO PLANO DIRETOR DATA: / / 74

*Leandro de Aguiar*  
PRESIDENTE  
*Antônio de Aguiar*  
*Antônio de Aguiar*  
*Antônio de Aguiar*  
*Antônio de Aguiar*

*Antônio de Aguiar*  
*Antônio de Aguiar*  
*Antônio de Aguiar*  
*Antônio de Aguiar*  
*Antônio de Aguiar*

SECRETÁRIO EXECUTIVO

PREFEITURA MUNICIPAL DE PORTO ALEGRE  
SECRETARIA MUNICIPAL DE OBRAS E VIAÇÃO  
DIVISÃO DE PLANEJAMENTO

EXTENSÃO " D "   
PLANO DIRETOR

LEVANTAMENTO AEROFOTOGRAMÉTRICO ESCALA 1:5000  
DATA

*Leonel Brizola*  
PREFEITO MUNICIPAL