

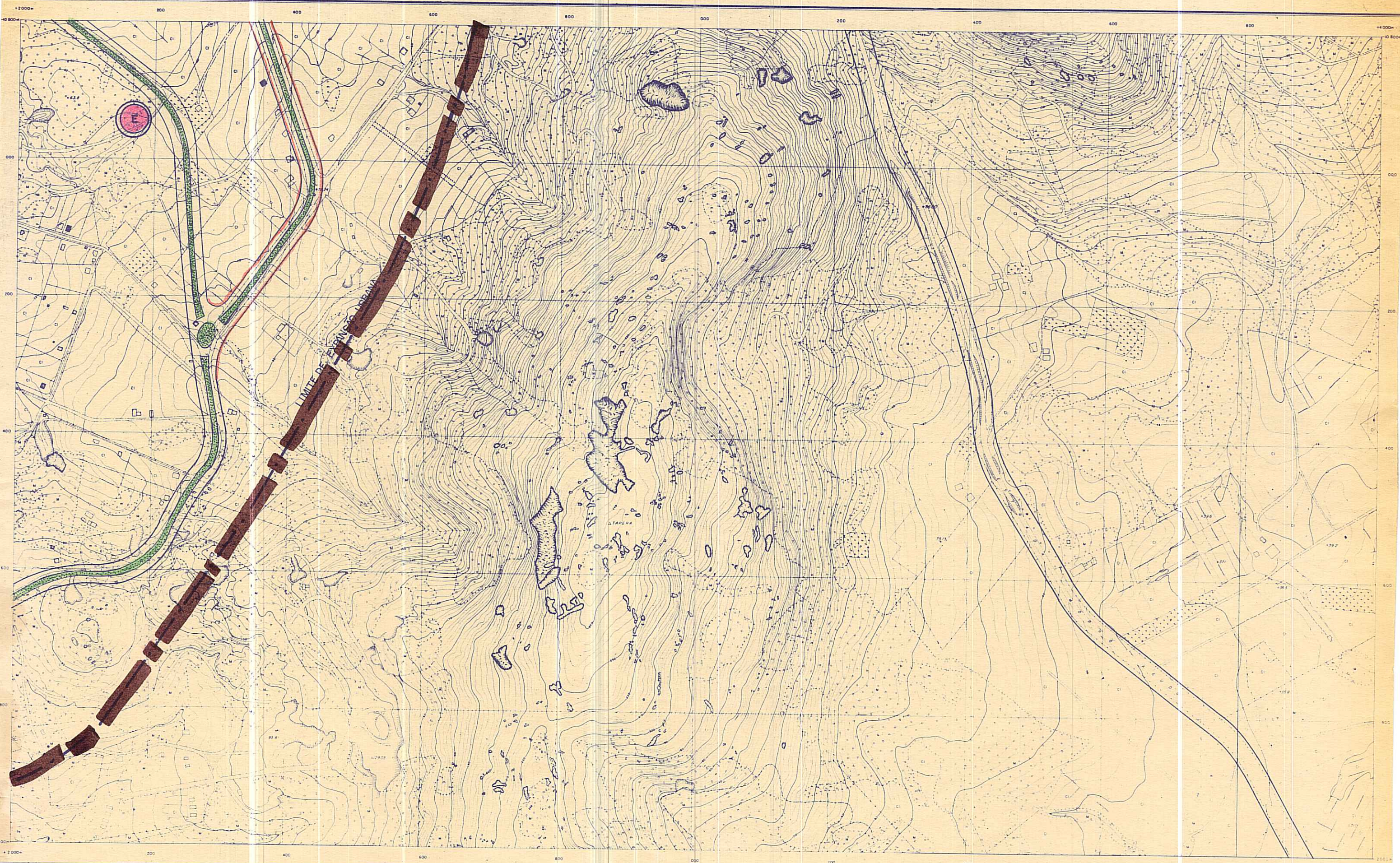
# MUNICÍPIO DE PÔRTO ALEGRE

LEVANTAMENTO AEROFOTOGRAMÉTRICO  
EXECUTADO PARA A PREFEITURA MUNICIPAL DE PÔRTO ALEGRE  
NA GESTÃO DO PREFEITO LEONEL BRIZOLA

“ FOTOGRAFIAS TOMADAS EM 1956 ”

ESCALA: 1:5000

FOLHA 173



64	65	66
71	72	73
80	81	82

SERVICIOS AEROFOTOGRAFICOS  
CRUZEIRO DO SUL S.A.

CONSELHO DO PLANO DIRETOR DATA: / / 74

*Paulo Penas*  
PRESIDENTE  
*Paulo*  
*Maximiliano*  
*Antonio*

*Paulo*  
*Antonio*  
*Antonio*

SECRETÁRIO EXECUTIVO

PREFEITURA MUNICIPAL DE PORTO ALEGRE  
SECRETARIA MUNICIPAL DE OBRAS E VIAÇÃO  
DIVISÃO DE PLANEJAMENTO

EXTENSÃO " D "   
PLANO DIRETOR

LEVANTAMENTO AEROFOTOGRAFICO ESCALA 1:5000  
DATA

*Leonel Brizola*  
PREFEITO MUNICIPAL