

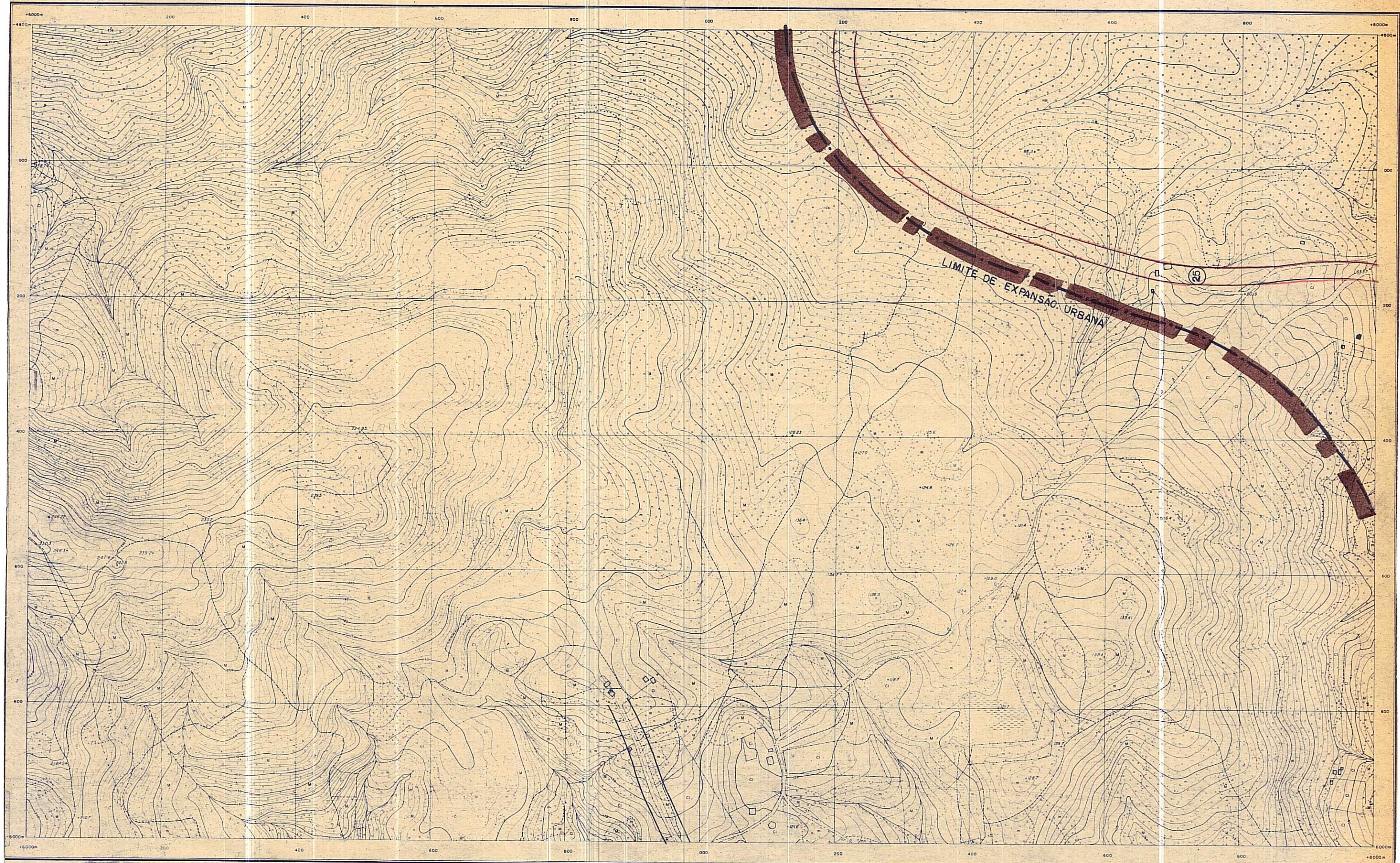
MUNICÍPIO DE PÔRTO ALEGRE

LEVANTAMENTO AEROFOTOGRAMÉTRICO
EXECUTADO PARA A PREFEITURA MUNICIPAL DE PÔRTO ALEGRE
NA GESTÃO DO PREFEITO LEONEL BRIZOLA

ESCALA: 1:5000

FÔLHA 129

FOTOGRAFIAS TOMADAS EM 1956



120	121	122
123	124	125
126	127	128

SERVÍCIOS AEROFOTOGRAFÉTICOS
CRUZEIRO DO SUL S.A.

CONSELHO DO PLANO DIRETOR DATA: 1 / 174

Paulo Sérgio
PRESIDENTE
Antônio
Maximiliano
Antônio Capadone

Paulo Sérgio
Antônio
Felipe
Antônio

SECRETÁRIO EXECUTIVO

PREFEITURA MUNICIPAL DE PÔRTO ALEGRE
SECRETARIA MUNICIPAL DE OBRAS E VIAÇÃO
DIVISÃO DE PLANEJAMENTO

EXTENSÃO " D "
PLANO DIRETOR

LEVANTAMENTO AEROFOTOGRAFÉTICO ESCALA: 1:5000
DATA

Leonel Brizola
PREFEITO MUNICIPAL