

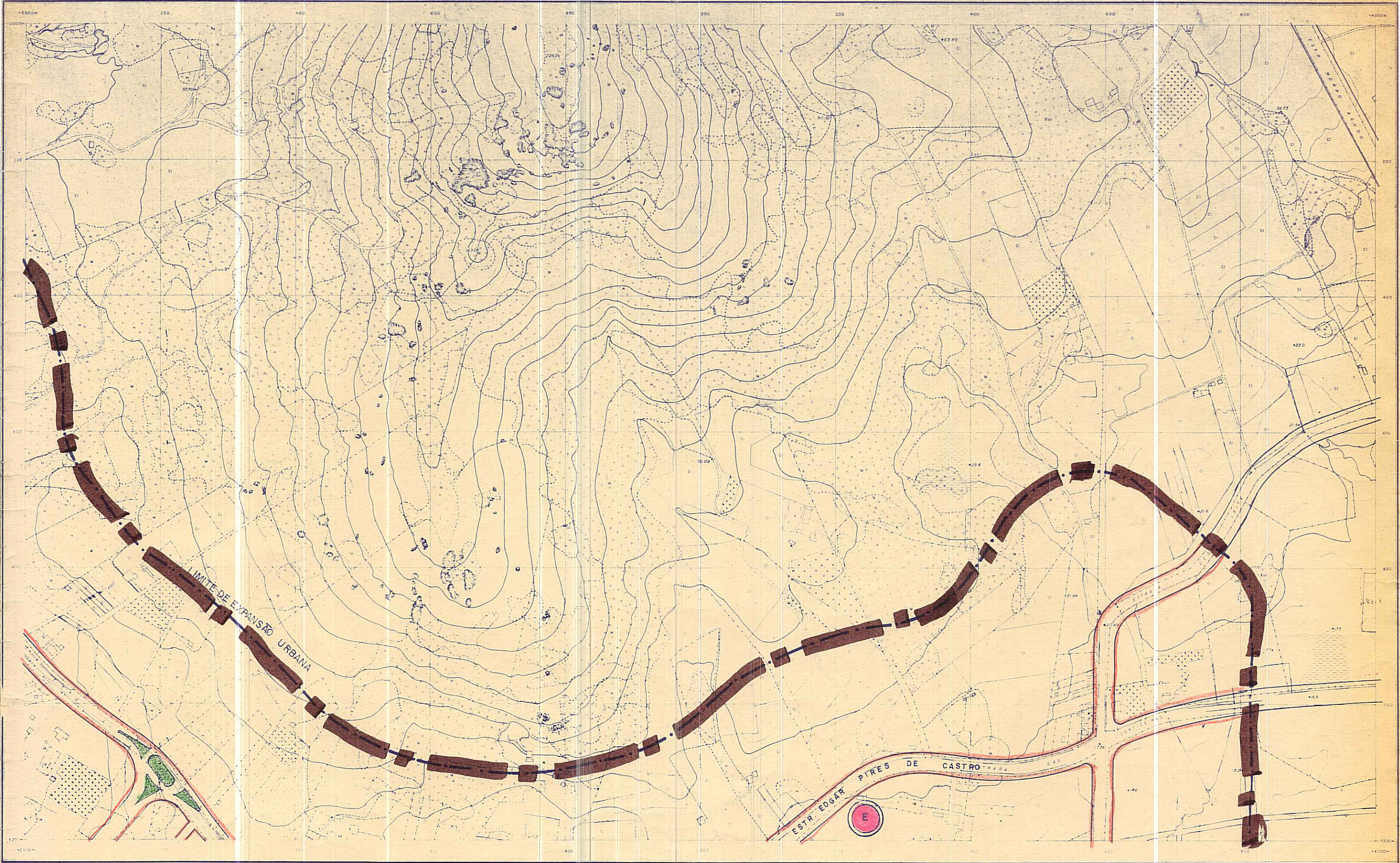
MUNICÍPIO DE PORTO ALEGRE

LEVANTAMENTO AEROFOTOGRAMÉTRICO
EXECUTADO PARA A PREFEITURA MUNICIPAL DE PORTO ALEGRE
NA GESTÃO DO PREFEITO LEONEL BRIZOLA

ESCALA: 1:5000

FÓLHA 181

FOTOGRAFIAS TOMADAS EM 1954



SERVÍCIOS AEROFOTOGRAMÉTRICOS
CRUZEIRO DO SUL S.A.

CONSELHO DO PLANO DIRETOR DATA: / / 74

Paulo Roberto
PRESIDENTE
Maximiliano
Antônio

Paulo Roberto
Antônio
SECRETÁRIO EXECUTIVO

PREFEITURA MUNICIPAL DE PORTO ALEGRE
SECRETARIA MUNICIPAL DE OBRAS E VIAÇÃO
DIVISÃO DE PLANEJAMENTO

EXTENSÃO " D "
PLANO DIRETOR

LEVANTAMENTO AEROFOTOGRAMÉTRICO ESCALA 1:5000
DATA

Paulo Roberto
PREFEITO MUNICIPAL