

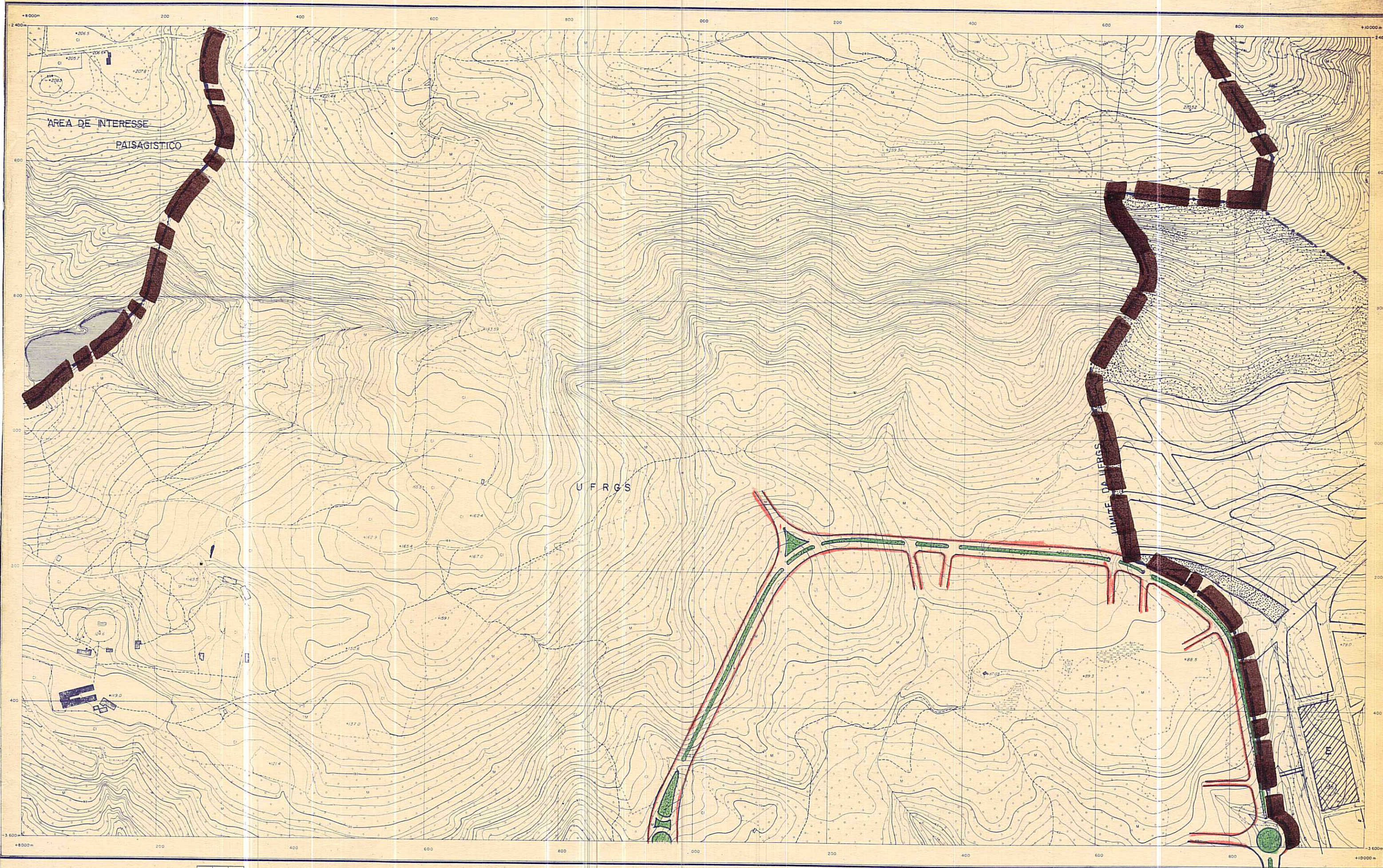
# MUNICÍPIO DE PÔRTO ALEGRE

LEVANTAMENTO AEROFOTOGRAMÉTRICO  
EXECUTADO PARA A PREFEITURA MUNICIPAL DE PÔRTO ALEGRE  
NA GESTÃO DO PREFEITO LEONEL BRIZOLA

FOTOGRAFIAS TOMADAS EM 1954

FÔLHA 114

ESCALA: 1:5000



105	106	107
113	114	115
121	122	123

SERVIÇOS AEROFOTOGRAFÉTICOS  
CRUZEIRO DO SUL S.A.

CONSELHO DO PLANO DIRETOR DATA: / / 74

*Leonel Brizola*  
PRESIDENTE  
*Antonio Carlos*  
*Antonio Carlos*  
*Antonio Carlos*  
*Antonio Carlos*  
*Antonio Carlos*

*Peter...*  
*Felício...*  
*Felício...*  
*Felício...*

SECRETÁRIO EXECUTIVO

PREFEITURA MUNICIPAL DE PORTO ALEGRE  
SECRETARIA MUNICIPAL DE OBRAS E VIAÇÃO  
DIVISÃO DE PLANEJAMENTO

EXTENSÃO " D "   
PLANO DIRETOR

LEVANTAMENTO AEROFOTOGRAFÉTICO ESCALA 1:5000  
DATA

*Leonel Brizola*  
PREFEITO MUNICIPAL