



RESOLUÇÃO Nº 1925 /00

ASSUNTO: AJUSTE DE LIMITES DE DIVISÃO TERRITORIAL

HOMOLOGO

EM 16 DE Maio DE 19 2000

PREFEITO
Raul Pont

O CONSELHO MUNICIPAL DO PLANO DIRETOR DE DESENVOLVIMENTO URBANO,
EM SESSÃO REALIZADA NO DIA dez de maio de 2000 -----

face ao disposto no artigo 263 da Lei Complementar nº 43, de 21 de julho de 1979, aprova:

O ajuste de limites entre as UTSI 63 - UTR 19 e UTSE 67- UTP 01, conforme
planta "2" anexa..

PRESIDENTE

CONSELHEIRO RELATOR



ASSUNTO:

AJUSTE DE LIMITES DE DIVISÃO TERRITORIAL

JUSTIFICATIVA

A presente proposta ajusta os limites entre zona urbana e rarefeita, de modo a permitir estudo de viabilidade de desmembramento e projeto de condomínio por unidades autônomas para o local.

Esta resolução foi originada pelo processo nº 002.290726.00.7



PRESIDENTE



CONSELHEIRO RELATOR

UTSI 63 - UTR 11

UTSE 67 - UTP 01

ÁREA FUNCIONAL COM POTENCIAL DE RESERVA ECOLÓGICA AF (III)

ÁREA FUNCIONAL COM POTENCIAL

DE RESERVA ECOLÓGICA AF (III)

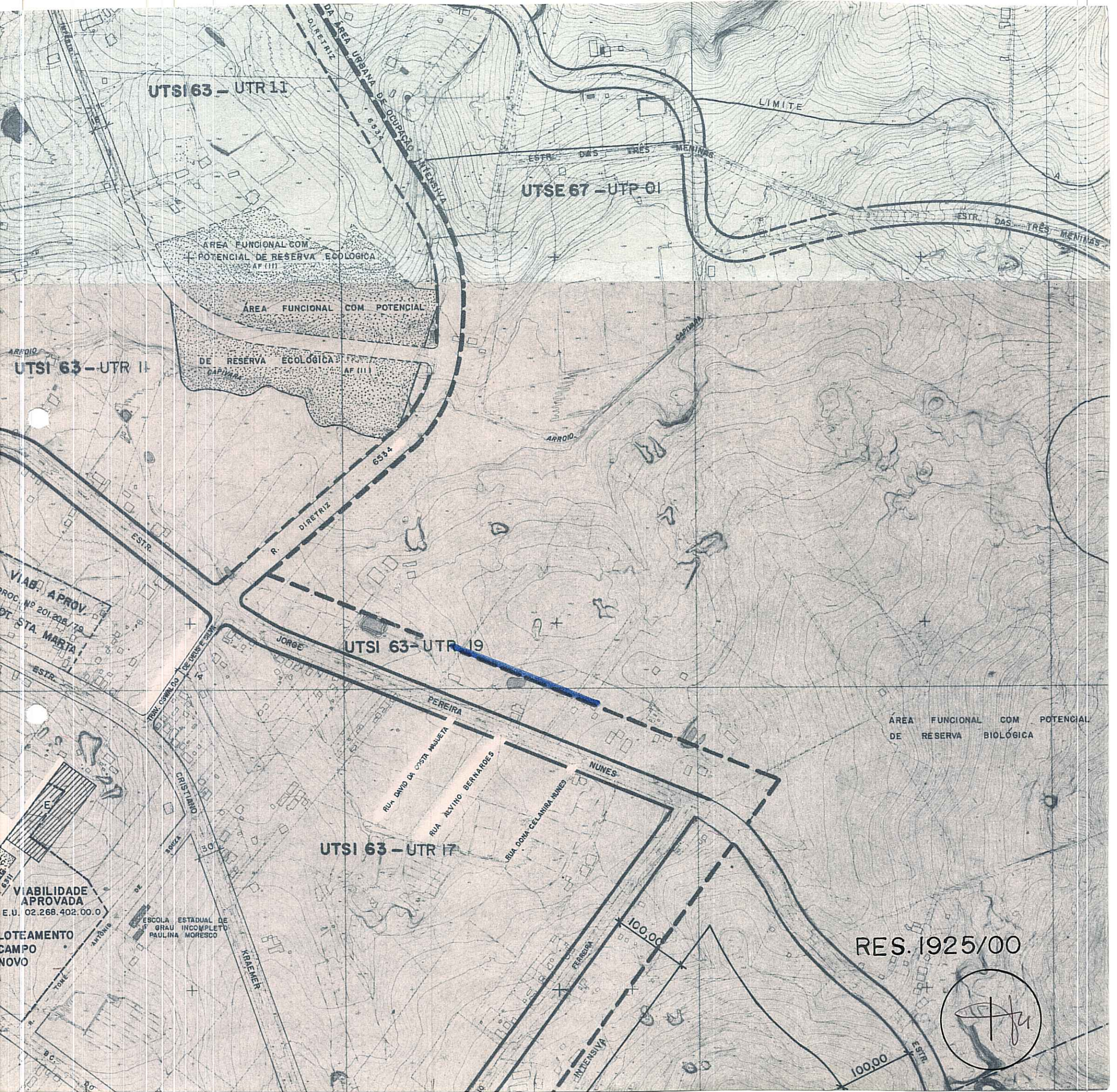
UTSI 63 - UTR 11

UTSI 63 - UTR 19

UTSI 63 - UTR 17

ÁREA FUNCIONAL COM POTENCIAL DE RESERVA BIOLÓGICA

RES. 1925/00



VIAB. APROV. PROC. Nº 201.208/79 DT. STA. MARTA

VIABILIDADE APROVADA E.U. 02.268.402.00.0

LOTEAMENTO CAMPO NOVO

ESCOLA ESTADUAL DE GRAU INCOMPLETO PAULINA MORESCO

KRAEMER

FERRERIA

ZINZENSIVA

LIMITE

ESTR. DAS TRÊS MENINAS

ESTR. DAS TRÊS MENINAS

ESTR.

JORGE

PEREIRA

RUA DAVID DA COSTA MAGUETA

RUA ALVINO BERNARDES

RUA DONA CELANIRA NUNES

NUNES

CRISTIANO

30/04

30/04

100,00

100,00

ESTR.

UTSI 63 - UTR 11

UTSE 67 - UTP 01

UTSI 63 - UTR 11

ÁREA FUNCIONAL COM
POTENCIAL DE RESERVA ECOLÓGICA
AF (III)

ÁREA FUNCIONAL COM POTENCIAL

DE RESERVA ECOLÓGICA
CAPIVARA AF (III)

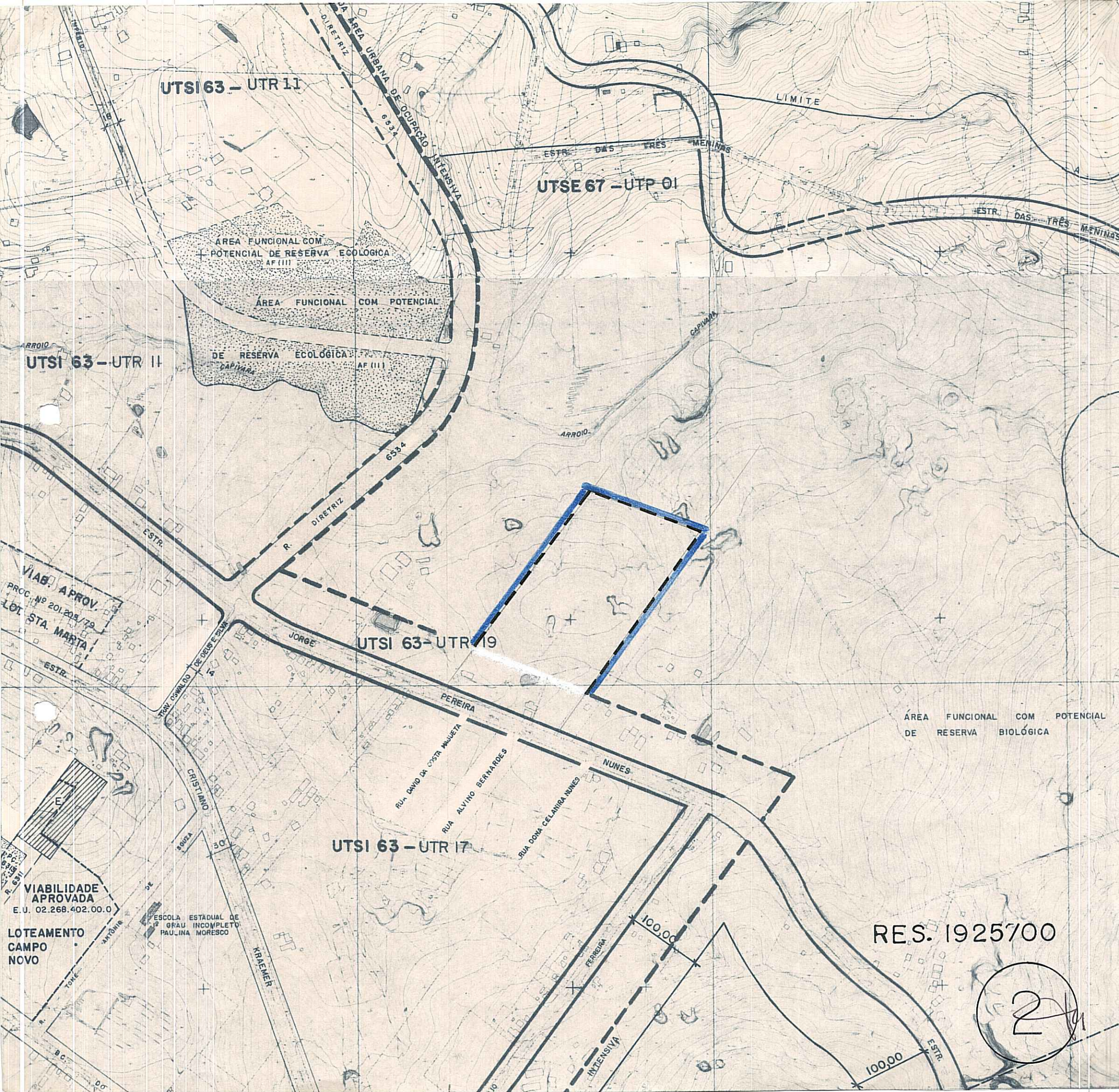
UTSI 63 - UTR 19

UTSI 63 - UTR 17

ÁREA FUNCIONAL COM POTENCIAL
DE RESERVA BIOLÓGICA

RES. 1925700

2



VIAB. APROV.
PROC. Nº 201.203/79
LOT. STA. MARIA

VIABILIDADE APROVADA
E.U. 02.268.402.00.0
LOTEAMENTO CAMPO NOVO

ESCOLA ESTADUAL DE 1º GRAU INCOMPLETO PAULINA MORESCO

KRAEMER

CRISTIANO

3000

30

TRAV. OSWALDO DE BRISSELAIR

JORGE

PEREIRA

RUA DAVID DA COSTA MARIETA
RUA ALVINO BERNARDES

RUA DONA CELANIRA NUNES
NUNES

FERREIRA

100,00

100,00

ESTR.

LIMITE

ESTR. DAS TRÊS MENINAS

ESTR. DAS TRÊS MENINAS

CAPIVARA

ARROIO

R. DIRETRIZ

6534

ESTR.

ESTR.

ARROIO

R. DIRETRIZ

ÁREA URBANA DE OCUPAÇÃO INTENSIVA

6534

INTENSIVA