



ASSUNTO:

REDUÇÃO DE RECUO DE JARDIM

HOMOLOGO

EM 28 DE Agosto DE 1997

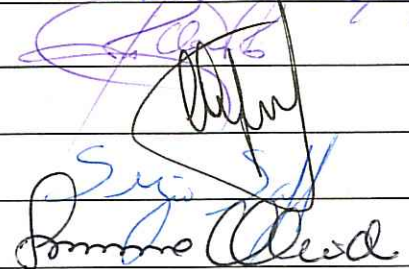
PREFEITO
Raul Pont

O CONSELHO MUNICIPAL DO PLANO DIRETOR DE DESENVOLVIMENTO URBANO, EM SESSÃO REALIZADA NO DIA seis de agosto de 1997.-----
face ao disposto nos artigos 169 e 263 da Lei Complementar nº 43, de 21 de julho de 1979, aprova:

A redução do recuo de jardim, de 12,00 metros para 4,00 metros, para os imóveis localizados na Avenida Bernardino Silveira Pastoriza, lado par, entre a Rua João Paris e a projetada Avenida Fernando Ferrari (UTI 23 - UTSI 09), e na Avenida Francisco Silveira Bitencourt, lado par, entre a projetada Avenida Major Dionísio Dorneles e a Rua Diretriz 932 (UTI 17 - UTSI 09), e lado ímpar, entre a Rua Diretriz 910 e a Avenida Bernardino Silveira de Amorim (UTI 01 - UTSI 19), conforme configurado na planta "2" anexa.


PRESIDENTE


Maria Landete Galvão


Simone Almeida


CONSELHEIRO REFLETOR





ASSUNTO:

REDUÇÃO DE RECUO DE JARDIM

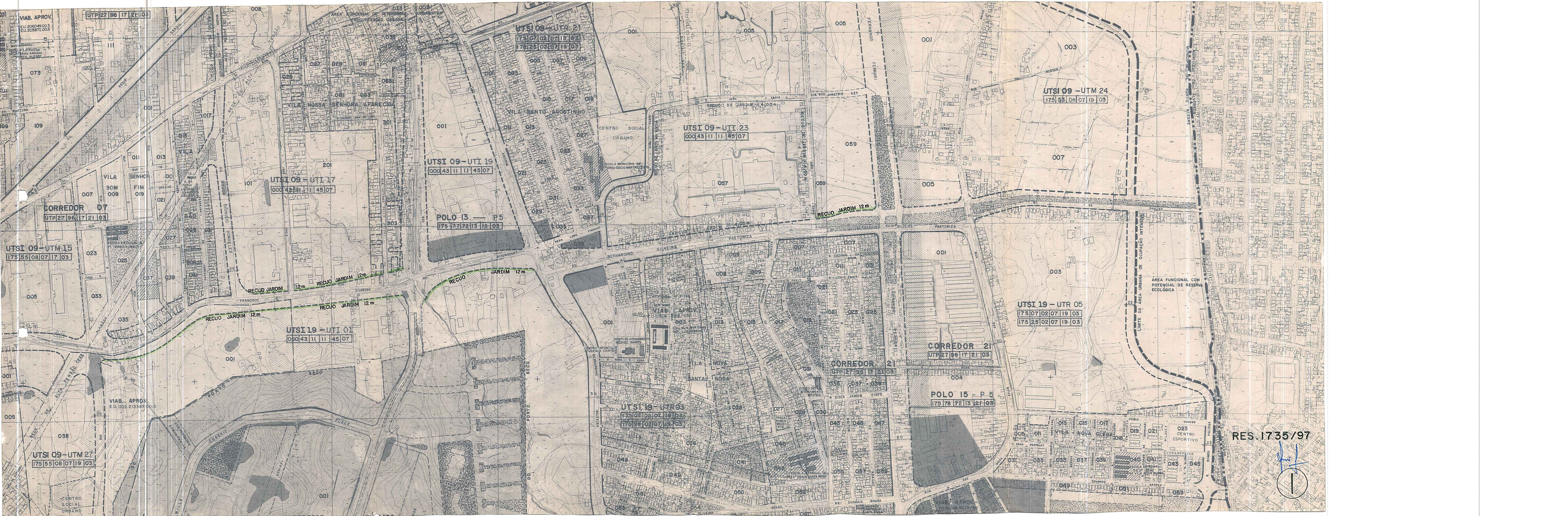
JUSTIFICATIVA

A presente proposta de redução de recuo de jardim justifica-se pela dupla incidência de previsões do Plano Diretor (recuo viário e recuo de jardim) reduzindo substancialmente a área edificável dos imóveis, em zona de caracterizada vocação industrial e comercial de grande porte, mantendo preservada as características urbanas locais.

Esta resolução foi originada pelo processo nº 002.281666.00.0.


PRESIDENTE


CONSELHEIRO RELATOR



VIAB. APROV.
E.U. 206049.003
E.U. 206872.003

UTP 27 96 17 21 03

UTSI 09 - UTR 21
175 02 02 07 19 03
175 25 02 07 19 03

UTSI 09 - UTI 23
000 43 11 11 45 07

UTSI 09 - UTM 24
175 53 08 07 19 03

UTSI 09 - UTI 19
000 43 11 11 45 07

UTSI 09 - UTI 17
000 43 11 11 45 07

CORREDOR 07
UTP 27 96 17 21 03

UTSI 09 - UTM 15
175 55 08 07 17 03

POLO 13 - P5
175 17 72 13 10 03

UTSI 19 - UTR 05
175 07 02 07 19 03
175 25 02 07 19 03

UTSI 19 - UTI 01
000 43 11 11 45 07

CORREDOR 21
UTP 27 96 17 21 03

POLO 15 - P5
175 78 72 13 12 03

UTSI 19 - UTR 03
175 07 02 07 19 03
175 25 02 07 19 03

UTSI 09 - UTM 27
175 55 08 07 19 03

VIAB. APROV.
E.U. 002.213383.00.0

RES. 1735/97





VIAB. APROV.
E.U. 206049 003
E.U. 208572 003

UTP 27 96 17 21 03

UTSI 09 - UTM 15
175 55 08 07 17 03

CORREDOR 07
UTP 27 96 17 21 03

UTSI 09 - UTI 17
000 43 11 11 45 07

UTSI 09 - UTI 19
000 43 11 11 45 07

POLO 13 - P5
175 17 72 13 19 03

UTSI 09 - UTR 2
175 10 02 07 19 03
175 25 02 07 19 03

UTSI 09 - UTI 23
000 43 11 11 45 07

UTSI 09 - UTM 24
175 55 08 07 19 03

UTSI 19 - UTI 01
000 43 11 11 45 07

UTSI 19 - UTR 03
175 07 02 07 19 03
175 25 02 07 19 03

CORREDOR 21
UTP 27 96 17 21 03

UTSI 19 - UTR 05
175 07 02 07 19 03
175 25 02 07 19 03

POLO 15 - P5
175 78 12 13 12 03

UTSI 09 - UTM 27
175 55 08 07 19 03

RES. 1735/97

2