



ASSUNTO:
SUPRESSÃO DE PASSAGEM DE PEDESTRES

HOMOLOGO

EM 06 DE DEZEMBRO DE 1996

Tarso Genro
PREFEITO
Tarso Genro

O CONSELHO MUNICIPAL DO PLANO DIRETOR DE DESENVOLVIMENTO URBANO, EM SESSÃO REALIZADA NO DIA vinte e sete de novembro de 1996 ----- face ao disposto no artigo 263 da Lei Complementar nº 43, de 21 de julho de 1979, aprova:

A supressão da passagem de pedestres prevista no quarteirão formado pelas Ruas Felipe Camarão, Vasco da Gama, Ramiro Barcelos e Bento Figueiredo (UTM 17 - UTSI 23), conforme configurado na planta "2" anexa.

Américo Pucci
PRESIDENTE
Alcides
João Pedro
Rafael
Norma Fedeiro
Lyda Clarizuel

Sérgio
CONSELHEIRO RFLATOR
Masso (CONTRA)
Paulo
Tarso Genro
Victória
Adriano



ASSUNTO:

SUPRESSÃO DE PASSAGEM DE PEDESTRES

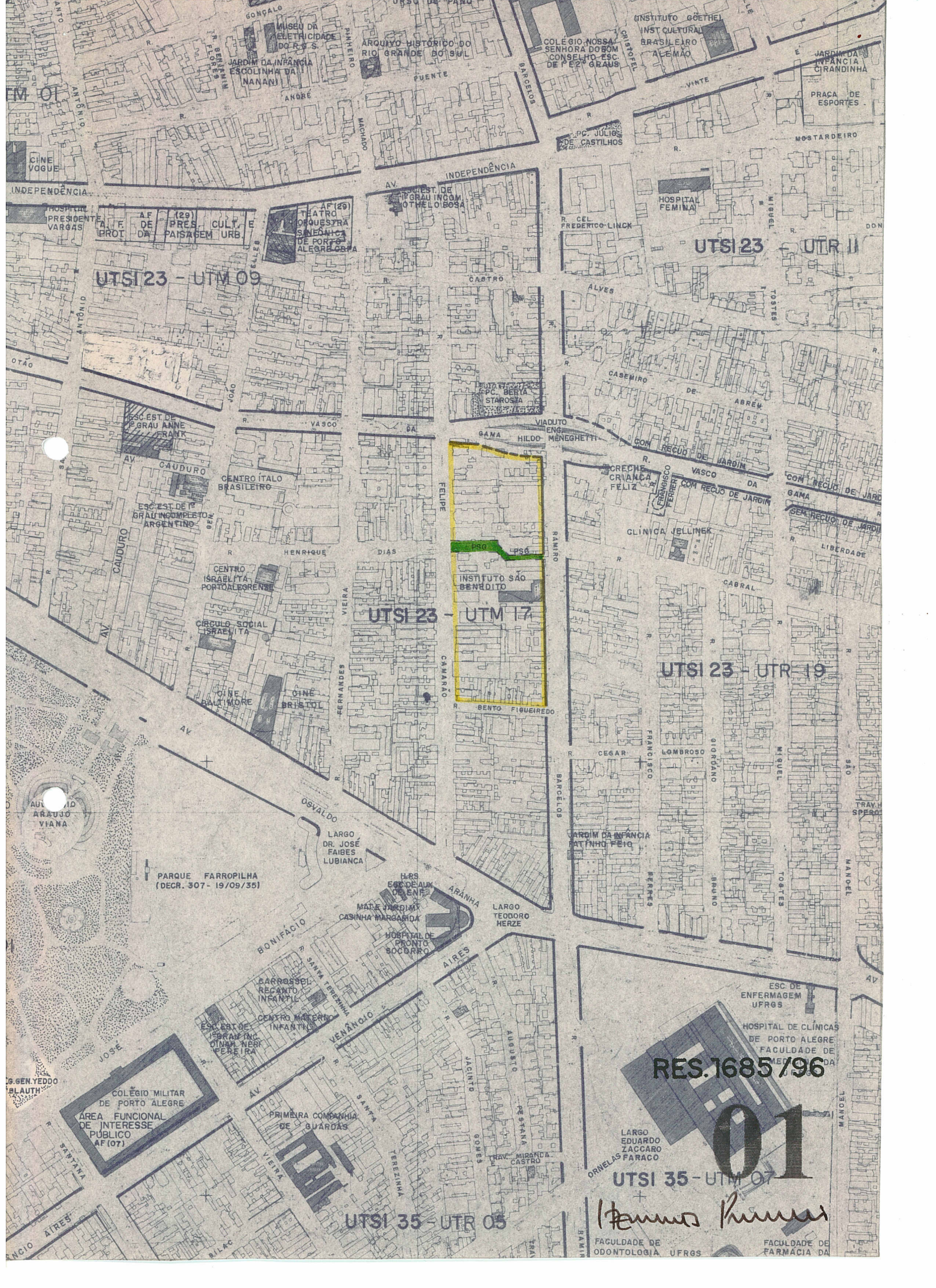
JUSTIFICATIVA

A presente proposta de supressão de passagem de pedestres justifica-se: por o quarteirão permanecer com uma face de testada compatível com os atuais padrões do Plano Diretor, e as problemas de segurança que a abertura da passagem acarretaria.

Esta resolução foi originada pelo processo nº 001.021149.94.1.

PRESIDENTE

CONSELHEIRO RELATOR



UTSI 23 - UTM 09

UTSI 23

UTR 11

UTSI 23

UTM 17

UTSI 23 - UTR 19

RES. 1685/96

01

UTSI 35 - UTM 07

UTSI 35 - UTR 05

Hermano Pimenta

FACULDADE DE ODONTOLOGIA UFRGS

FACULDADE DE FARMACIA DA

PARQUE FARFOPILHA (DECR. 307 - 19/09/35)

ESC. DE ENFERMAGEM UFRGS
HOSPITAL DE CLÍNICAS DE PORTO ALEGRE
FACULDADE DE MEDICINA DA

LARGO EDUARDO ZACCARO
ORNELAS FARACO

COLEGIO MILITAR DE PORTO ALEGRE
AREA FUNCIONAL DE INTERESSE PUBLICO AF (07)

PRIMEIRA COMPANHIA DE GUARDAS

HRS. ESC. DE ARQUITETURA
MATE. JARDIM CASINHA MARGARIDA
HOSPITAL DE PRONTO SOCORRO

ESC. DE ENFERMAGEM UFRGS
HOSPITAL DE CLÍNICAS DE PORTO ALEGRE
FACULDADE DE MEDICINA DA

LARGO EDUARDO ZACCARO
ORNELAS FARACO

UTSI 35 - UTM 07

UTSI 35 - UTR 05

Hermano Pimenta

FACULDADE DE ODONTOLOGIA UFRGS

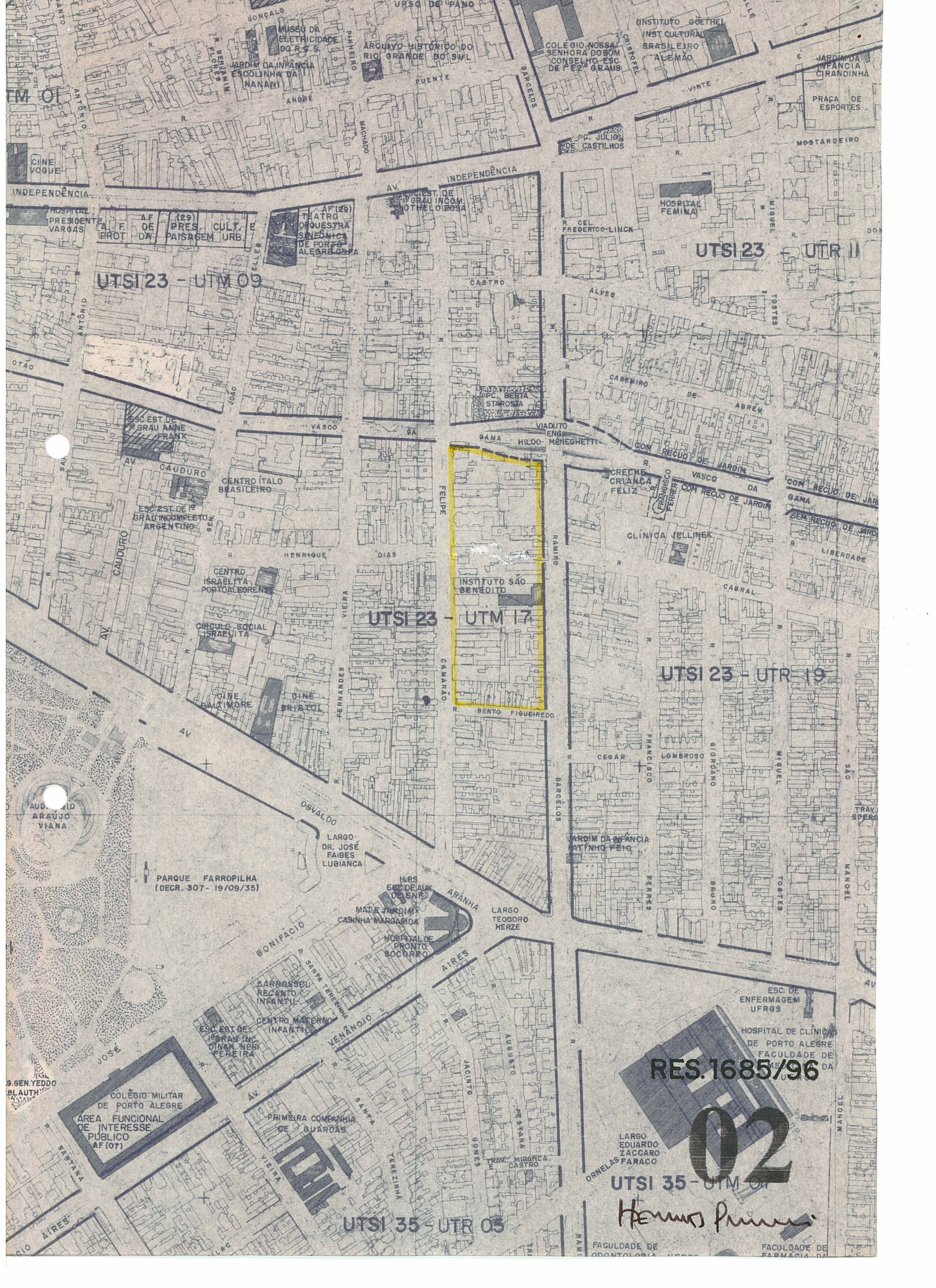
FACULDADE DE FARMACIA DA

COLEGIO MILITAR DE PORTO ALEGRE
AREA FUNCIONAL DE INTERESSE PUBLICO AF (07)

PRIMEIRA COMPANHIA DE GUARDAS

HRS. ESC. DE ARQUITETURA
MATE. JARDIM CASINHA MARGARIDA
HOSPITAL DE PRONTO SOCORRO

ESC. DE ENFERMAGEM UFRGS
HOSPITAL DE CLÍNICAS DE PORTO ALEGRE
FACULDADE DE MEDICINA DA



UTSI 23 - UTM 09

UTSI 23 - UTM 17

UTSI 23

UTSI 23 - UTR 19

UTSI 35 - UTM 01

UTSI 35 - UTR 05

RES.1685/96

02

Henrique Pinheiro

INSTITUTO SÃO BENEDITO

PARQUE FARROPILHA (DECR. 307 - 19/09/35)

LARGO EDUARDO ZACCARO FARACO

FACULDADE DE ODONTOLOGIA

FACULDADE DE FARMÁCIA

CINE VOGUE

HOSPITAL PRESIDENTE VARGAS

OTÃO

ESC. EST. DE GRAU ANNE FRANK

ESC. EST. DE GRAU INCOMPLETO ARGENTINO

AV. CAUDURO

ESC. EST. DE GRAU INCOMPLETO ARGENTINO

AV. CAUDURO

ESC. EST. DE GRAU INCOMPLETO ARGENTINO

AV. CAUDURO

ESC. EST. DE GRAU INCOMPLETO ARGENTINO

AV. CAUDURO

ESC. EST. DE GRAU INCOMPLETO ARGENTINO

AV. CAUDURO

ESC. EST. DE GRAU INCOMPLETO ARGENTINO

AV. CAUDURO

ESC. EST. DE GRAU INCOMPLETO ARGENTINO

AV. CAUDURO

ESC. EST. DE GRAU INCOMPLETO ARGENTINO

AV. CAUDURO

ESC. EST. DE GRAU INCOMPLETO ARGENTINO

AV. CAUDURO

ESC. EST. DE GRAU INCOMPLETO ARGENTINO

AV. CAUDURO

ESC. EST. DE GRAU INCOMPLETO ARGENTINO

AV. CAUDURO