



ASSUNTO:

SUPRESSÃO DE RECUO DE JARDIM

JUSTIFICATIVA

A presente modificação de traçado do 1º PDDU deve-se a revisão e redefinição do gabarito do referido logradouro, visando melhor compatibilização e adequação a topografia local.

Esta Resolução foi originada pelo E.U. 002.262020.00.0.

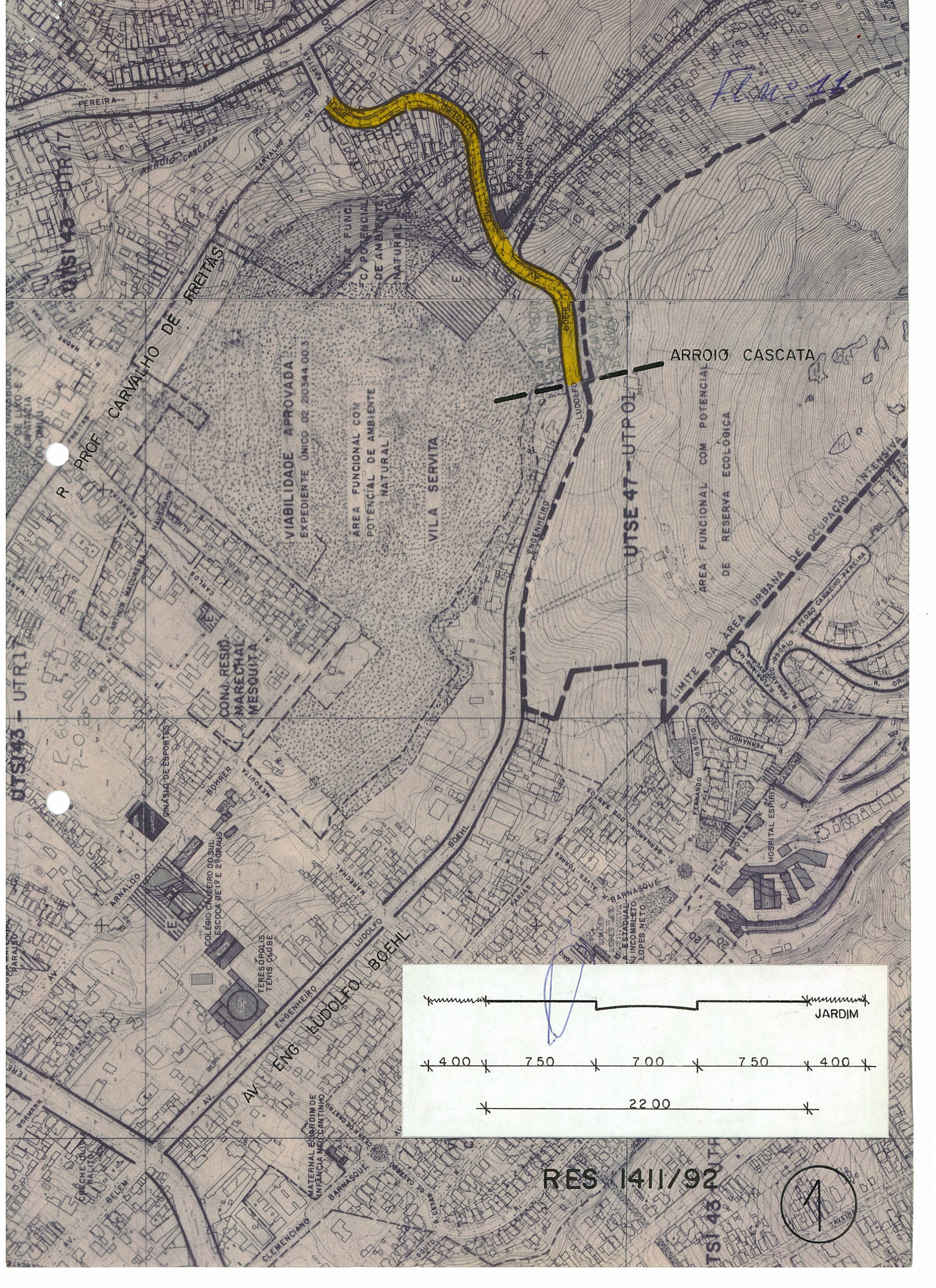


PRESIDENTE



CONSELHEIRO RELATOR

17.000.11



ARROIO CASCATA

UTSE 47 - UTPOL

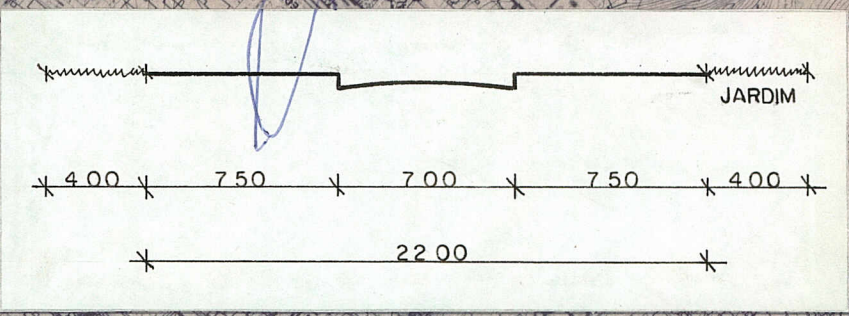
VIABILIDADE APROVADA
EXPEDIENTE UNICO 02 210344.00.3

AREA FUNCIONAL COM
POTENCIAL DE AMBIENTE
NATURAL

VILA SERVITA

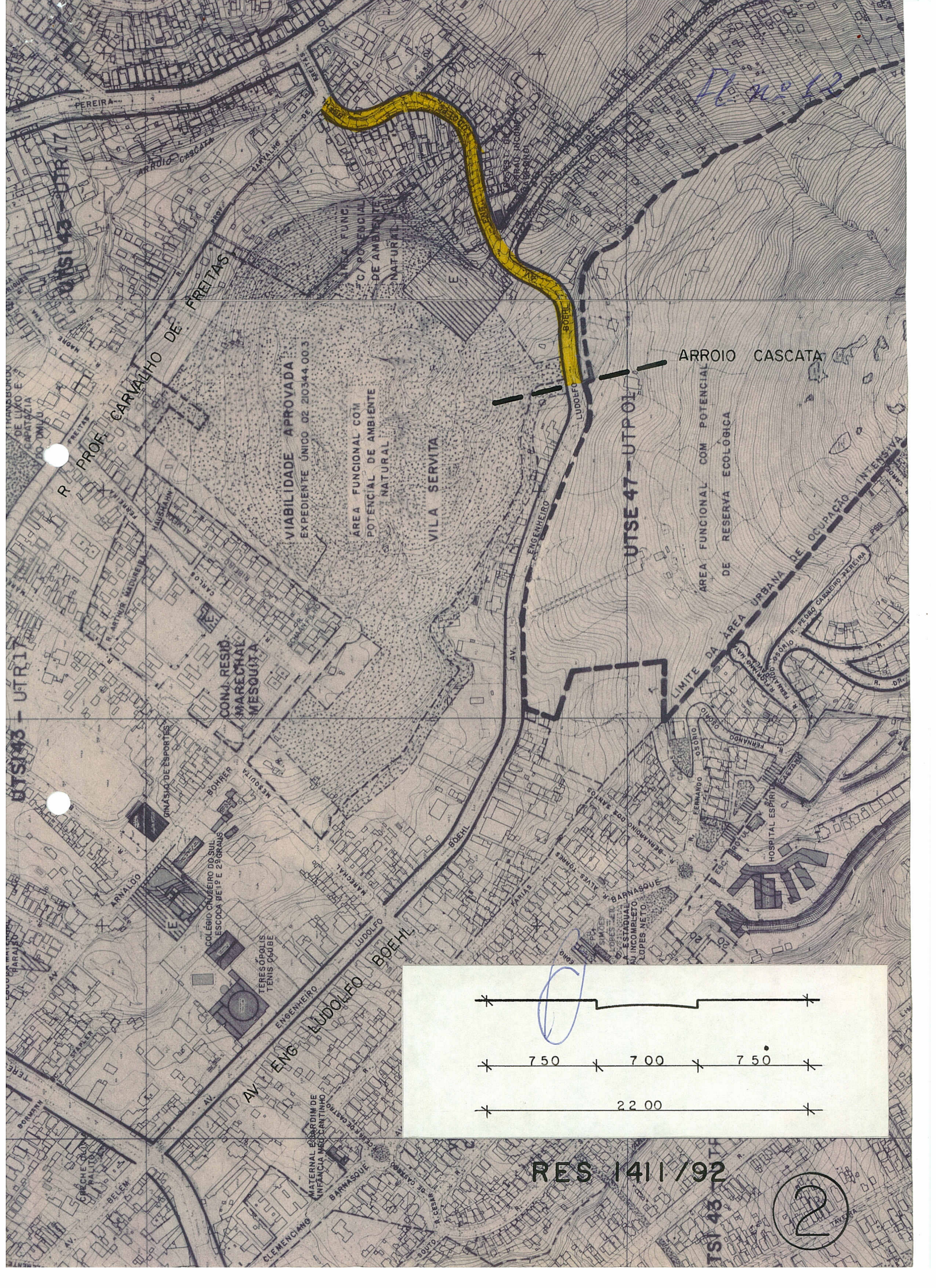
AREA FUNCIONAL COM POTENCIAL
DE RESERVA ECOLOGICA

LIMITE DA AREA URBANA DE OCUPACAO INTENSIVA

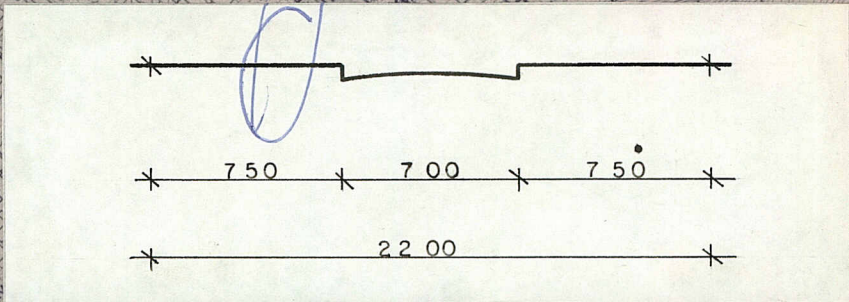


RES 1411/92





Diário



RES 1411/92

2