



ASSUNTO:  
  
Inclusão de escola e traçado viário.

HOMOLOGO  
EM 26 DE fevereiro DE 1992  
*[Signature]*  
PREFEITO

O CONSELHO MUNICIPAL DO PLANO DIRETOR DE DESENVOLVIMENTO URBANO,  
EM SESSÃO REALIZADA NO DIA 12 de fevereiro de 1992. -----

Face o disposto no artigo 263 da Lei Complementar nº 43 de 21 de julho de 1979, aprova:

Inclusão de reserva de área de escola situada junto ao quarteirão formado pelos prolongamentos projetados das ruas Dr. Pitrez e Morro Alto; inclusão de ruas situadas na UTSI 63 - UTR 29, com gabarito de 12,00m, 14,00m, 18,00m e 20,00 metros, de acordo com o configurado em planta "2" anexa.

Obs: Para regularização das edificações, conforme art. 5º, parágrafo 3º da L.C. 140/86 com frente para o beco Morro Alto, fica estabelecido prazo de 180 dias, a contar da data de publicação pela SMOV do cadastramento do arruamento.

*[Signature]*  
PRESIDENTE  
*[Signature]*  
SECRETARIA  
*[Signature]*  
Luis M. S. Alves  
*[Signature]*  
*[Signature]*

*[Signature]*  
CONSELHEIRO REFLATOR  
*[Signature]*  
*[Signature]*  
*[Signature]*  
*[Signature]*  
*[Signature]*  
*[Signature]*



ASSUNTO:

Inclusão de escola e traçado viário.

## JUSTIFICATIVA

Em consequência de regularização de parcelamento do solo, efetuou-se estudo na UTSI 63 - UTR 29, cujo resultado é a proposta de inclusão no traçado do Plano Diretor de inúmeras vias consagradas, continuidade de logradouros implantados no Loteamento Ipanema Garden e Conjunto Residencial Leblon e inclusão da Rua Morro Alto, de acordo com o art. 2º (arruamento) da L.C. 140/86.

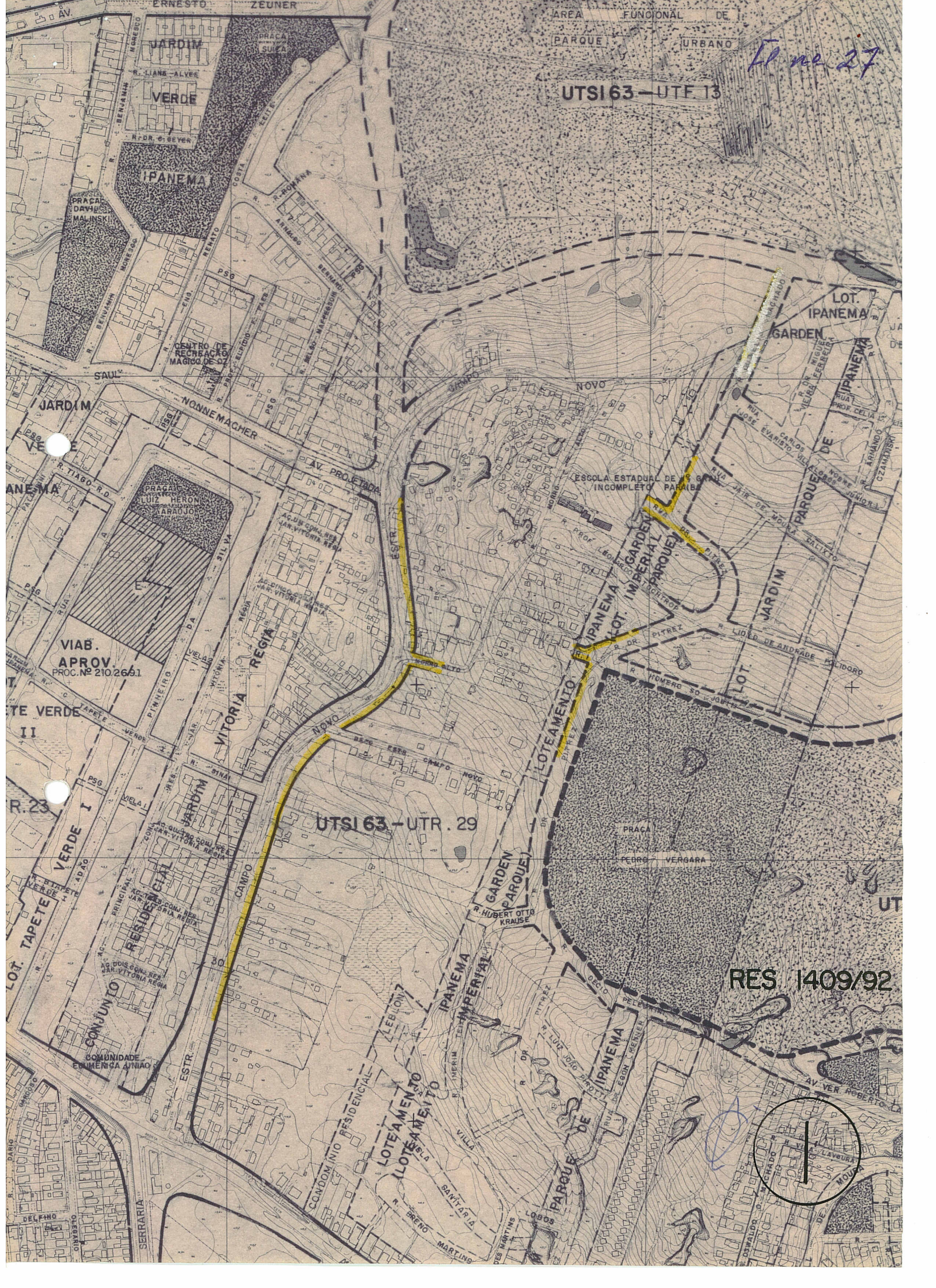
O gravame de área de escola prevê futura ampliação de escola já existente, face inexistência de outra reserva na UTR em questão.

A presente Resolução tem origem no processo 02.261779.00.0

  
\_\_\_\_\_  
PRESIDENTE

  
\_\_\_\_\_  
CONSELHEIRO RELATOR





To no 27

UTSI 63 - UTE 13

UTSI 63 - UTR. 29

RES 1409/92



JARDIM VERDE

IPANEMA

JARDIM VERDE

VIAB. APROV. PROC. Nº 210.266/1

JARDIM VERDE I

RESID. CIL

CONDOMINIO RESIDENCIAL

SERRARIA

PRACA MALINSKI

PRACA HERON ARAUJO

PRACA VITORIA REGIA

PRACA FERRO VERGARA

PRACA MARTINS

PRACA DE MOURA

LOT. IPANEMA GARDEN

LOT. IPANEMA GARDEN

LOT. IPANEMA GARDEN

LOT. IPANEMA GARDEN

LOT. IPANEMA GARDEN

LOTEAMENTO IMPERIAL

LOTEAMENTO IMPERIAL

LOTEAMENTO IMPERIAL

AREA FUNCIONAL DE PARQUE URBANO

ESCOLA ESTADUAL DE S.G. INCOMPLETO

PRACA FERRO VERGARA

AV. VER ROBERTO

AV. VER ROBERTO

LOT. IPANEMA GARDEN

LOT. IPANEMA GARDEN

LOT. IPANEMA GARDEN

LOT. IPANEMA GARDEN

LOT. IPANEMA GARDEN

LOT. IPANEMA GARDEN

LOT. IPANEMA GARDEN

LOT. IPANEMA GARDEN

LOT. IPANEMA GARDEN

LOT. IPANEMA GARDEN

LOT. IPANEMA GARDEN

LOT. IPANEMA GARDEN

LOT. IPANEMA GARDEN

LOT. IPANEMA GARDEN

LOT. IPANEMA GARDEN

LOT. IPANEMA GARDEN

LOT. IPANEMA GARDEN

LOT. IPANEMA GARDEN

LOT. IPANEMA GARDEN

LOT. IPANEMA GARDEN

LOT. IPANEMA GARDEN

LOT. IPANEMA GARDEN

LOT. IPANEMA GARDEN

LOT. IPANEMA GARDEN

LOT. IPANEMA GARDEN

LOT. IPANEMA GARDEN

LOT. IPANEMA GARDEN

LOT. IPANEMA GARDEN

LOT. IPANEMA GARDEN

LOT. IPANEMA GARDEN

LOT. IPANEMA GARDEN

LOT. IPANEMA GARDEN

LOT. IPANEMA GARDEN

LOT. IPANEMA GARDEN

LOT. IPANEMA GARDEN

LOT. IPANEMA GARDEN

LOT. IPANEMA GARDEN

LOT. IPANEMA GARDEN

LOT. IPANEMA GARDEN

LOT. IPANEMA GARDEN

LOT. IPANEMA GARDEN

LOT. IPANEMA GARDEN

LOT. IPANEMA GARDEN

LOT. IPANEMA GARDEN

LOT. IPANEMA GARDEN

LOT. IPANEMA GARDEN

LOT. IPANEMA GARDEN

LOT. IPANEMA GARDEN

LOT. IPANEMA GARDEN

LOT. IPANEMA GARDEN

LOT. IPANEMA GARDEN

LOT. IPANEMA GARDEN

LOT. IPANEMA GARDEN

LOT. IPANEMA GARDEN

LOT. IPANEMA GARDEN

LOT. IPANEMA GARDEN

LOT. IPANEMA GARDEN

LOT. IPANEMA GARDEN

LOT. IPANEMA GARDEN

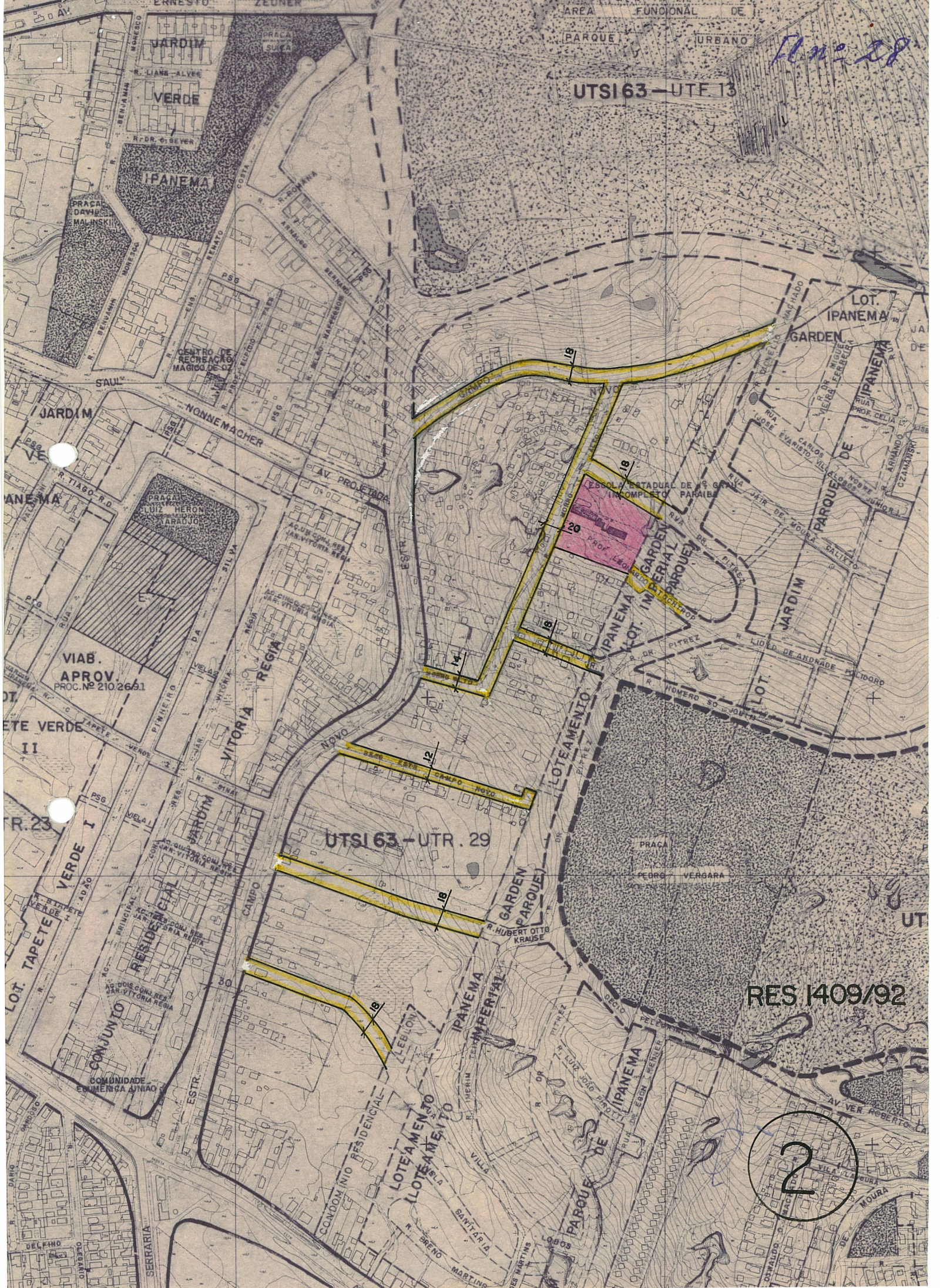
LOT. IPANEMA GARDEN



AREA FUNCIONAL DE PARQUE URBANO

*Plano 28*

UTSI 63 - UTE 13



UTSI 63 - UTR. 29

RES 1409/92

2