



ASSUNTO:

Alteração de traçado

HOMOLOGO

EM 24 DE Junho DE 1988

PREFEITO

Alceu Collares

O CONSELHO MUNICIPAL DO PLANO DIRETOR DE DESENVOLVIMENTO URBANO, EM SESSÃO REALIZADA NO DIA dezessete de junho de 1988 face ao disposto no artigo 263 da Lei Complementar nº 43 de 21.07.79, aprova:

A alteração do traçado de rua Projetada situada no interior do quarteirão formado pelas avenidas Icaraí, Projetada Arroio Cavalhada e ruas Coronel Timóteo, Tamandaré e Coronel Claudino, e o conseqüente ajuste dos limites das áreas verde e de escolas, conforme planta "2", anexa.

SUBMETO A HOMOLOGAÇÃO DO SENHOR PREFEITO

PRESIDENTE

CONSELHEIRO RELATOR

*[Handwritten signatures of council members]*

*[Handwritten signatures of council members]*



ASSUNTO:

Alteração de traçado.

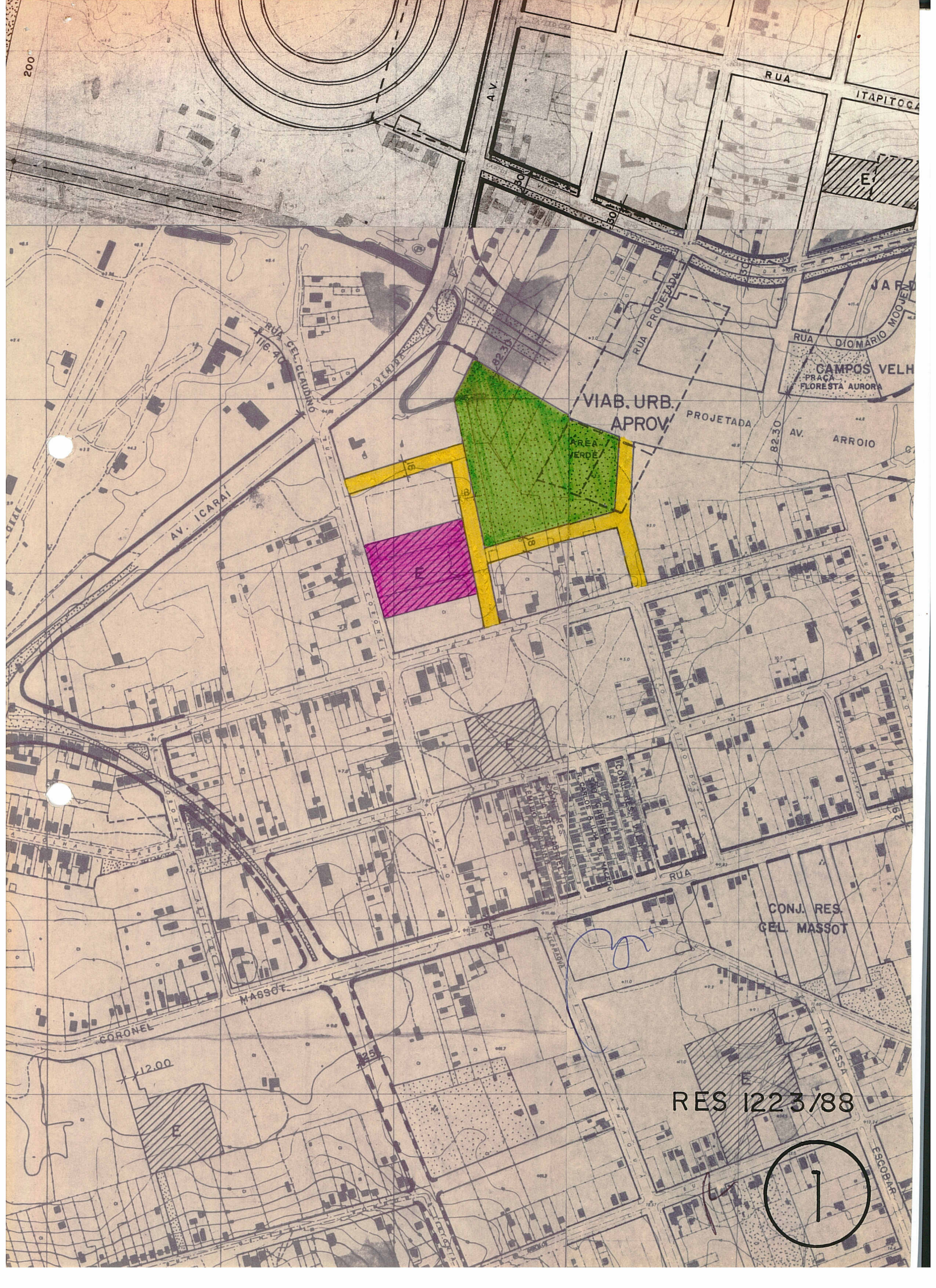
## JUSTIFICATIVA

A presente alteração visa reduzir a incidência de traçado sobre imóveis anteriormente atingidos, sem prejuízo ao sistema viário local, adequando os limites das áreas verde e de escola ao traçado proposto.

Esta Resolução foi originada pelo expediente nº 210.584.00.5.

  
\_\_\_\_\_  
PRESIDENTE

  
\_\_\_\_\_  
CONSELHEIRO RELATOR



200

AV.

RUA

ITAPITOCA

E

JARD

RUA DIOMÁRIO MOQUEM

CAMPOS VELH  
PRAÇA FLORESTA AURORA

RUA DEL CLAUDIO  
116 40

AV. VERDE

VIAB. URB. APROV.  
PROJETADA

PROJETADA

8230

AV. ARROIO

AV. ICARAI

ÁREA VERDE

CONJ. RES.  
GEL. MASSOT

CORONEL

MASSOT

12.00

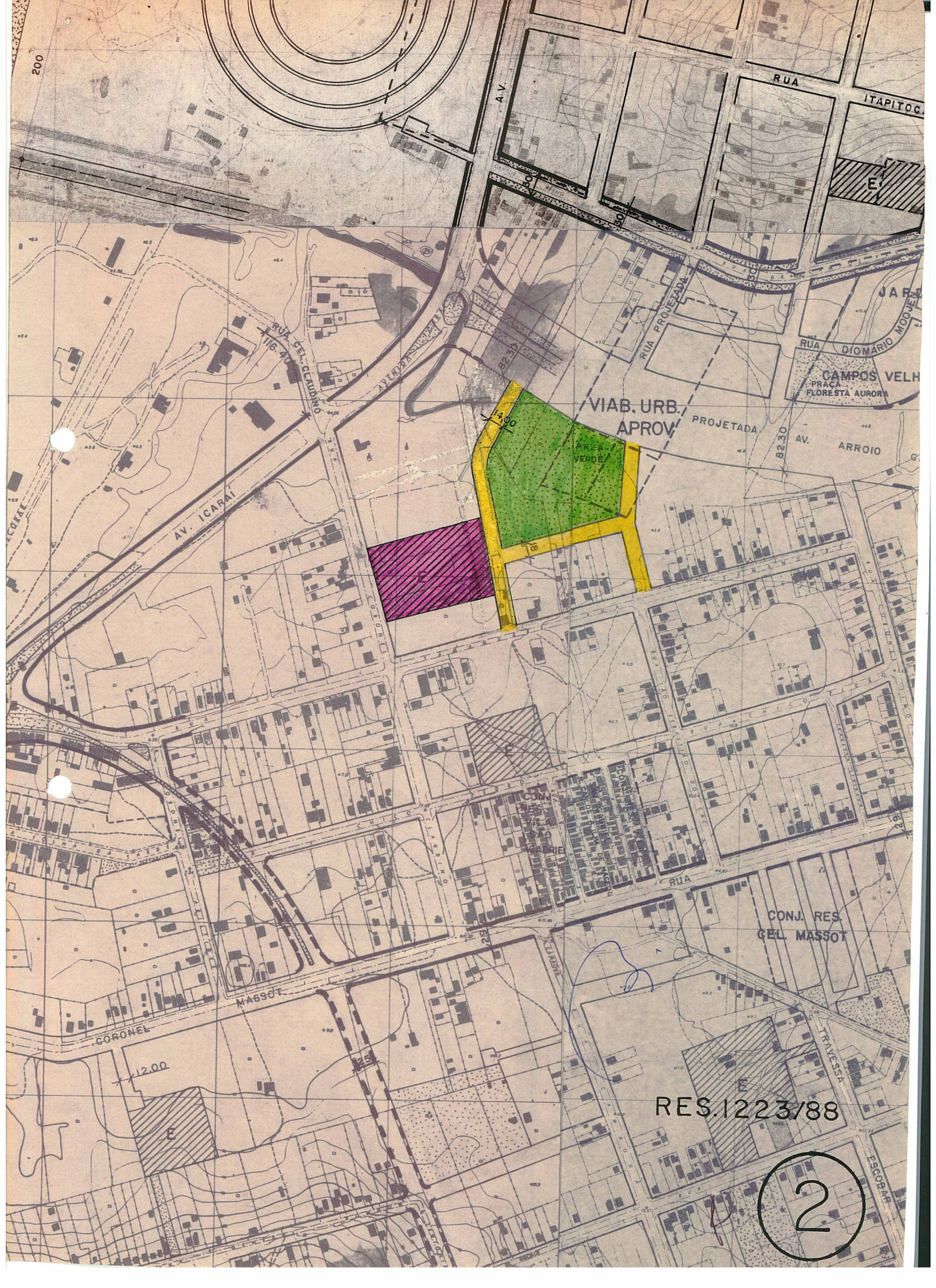
25

RES 1223/88

1

1

1



200

AV

RUA

ITAPITOC

E

RUA CEL. CLAUDIO  
116-40

AV. ICARAI

VIAB. URB. APROV. PROJETA

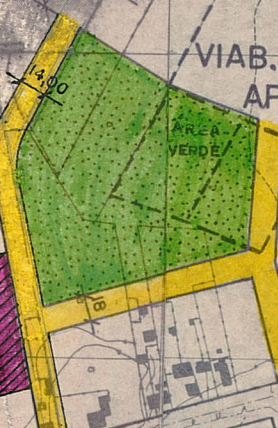
PRACA FLORESTA AURORA

AV. ARROIO

82-30

AV. ARROIO

AREA VERDE



4.00

8

AV. ICARAI

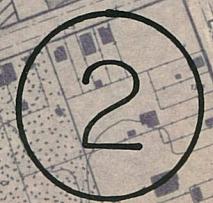
CONJ. RES. GEL. MASSOT

CORONEL

MA690T

12.00

RES.1223/88



2

TRAVESSA

ESCORAR