



ASSUNTO:

Redução e ampliação de escolas

HOMOLOGO

EM *21* DE *setembro* DE 19 *84*

PREFEITO

JOÃO ANTÔNIO DIB

O CONSELHO MUNICIPAL DO PLANO DIRETOR DE DESENVOLVIMENTO URBANO,
EM SESSÃO REALIZADA NO DIA dezenove de setembro de 1984 -----

face ao disposto nos artigos 262 e 263 da Lei Complementar nº
43 de 21.07.1979, aprova:

A redução de área de escola situada na Rua 1º
de Março entre as ruas Vidal de Negreiros e Martins de Lima e de
ampliação de escola situada na Rua 1º de Setembro entre as ruas 1º
de Março e 26 de Dezembro, conforme o configurado na planta "2"
anexa.

Porto Alegre, 19 de setembro de 1984.

PRESIDENTE

Sara Bruner

Sara Bruner

Ositencis

Quibskiegas

Delepinj

Luiz al. Tiffel

Antônio

Vitor Guelfo

Luiz Lucas

CONSELHEIRO RELATOR

maelfundidef

Antônio

Reiceto Fovdy



ASSUNTO:

Redução e ampliação de escolas

JUSTIFICATIVA

A subtração de parte da área da Escola São José do Murialdo, ora desativada, não compromete a rede de equipamentos de ensino existentes e previstos, face a reduzida dimensão do terreno absorvido da citada instituição escolar. Outrossim, a ampliação da Escola Siqueira Campos (desativada), visa suprir a carência de estabelecimentos escolares da Unidade Territorial, abrangendo tal acréscimo imóvel - Residência das Irmãs Franciscanas - cujas instalações se adaptam à unidade de ensino.

Esta Resolução foi originada pelo Processo nº 72.165/84.

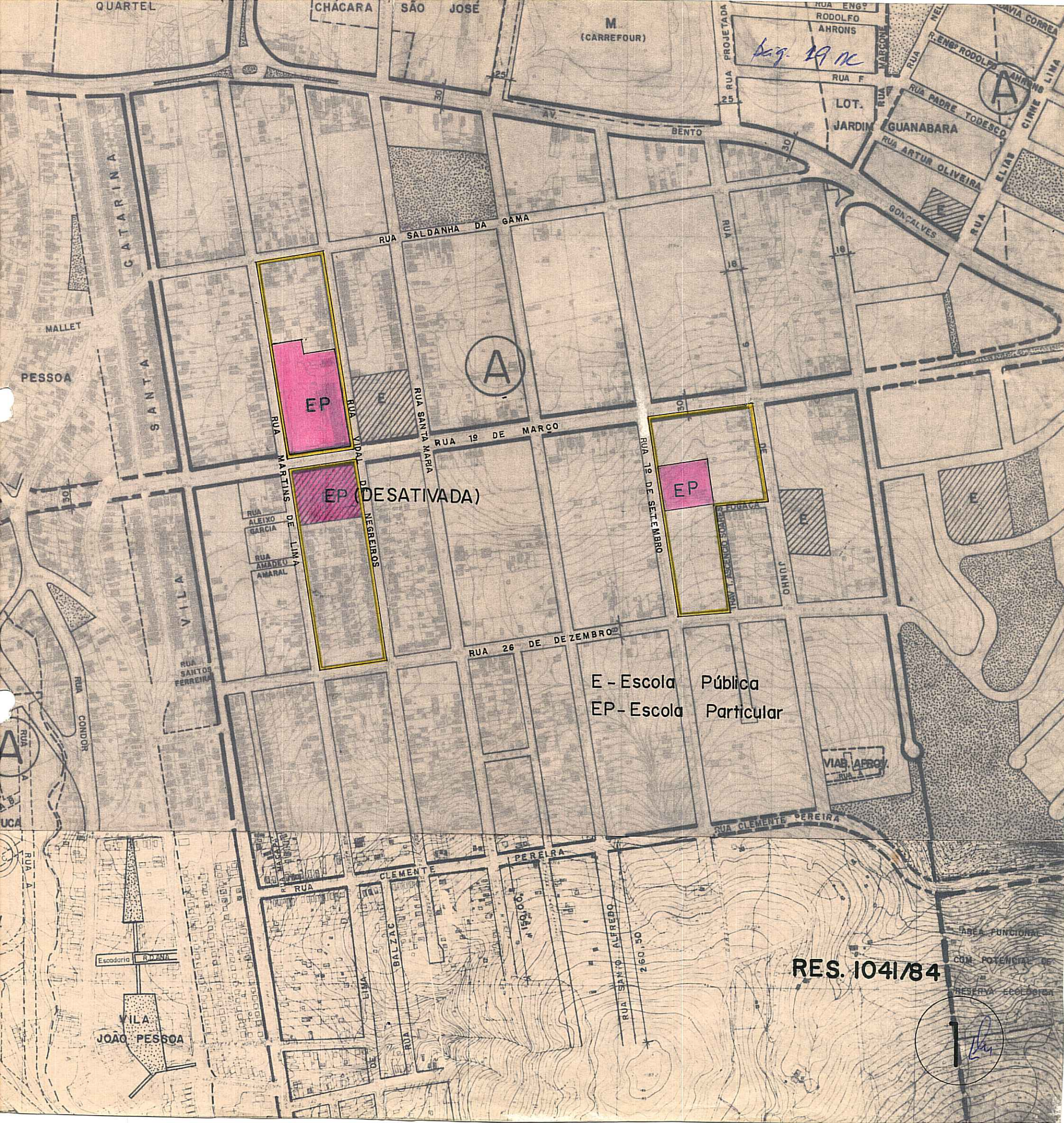
Porto Alegre, 19 de setembro de 1984.



PRESIDENTE



CONSELHEIRO RELATOR



Seg. 19 de

EP

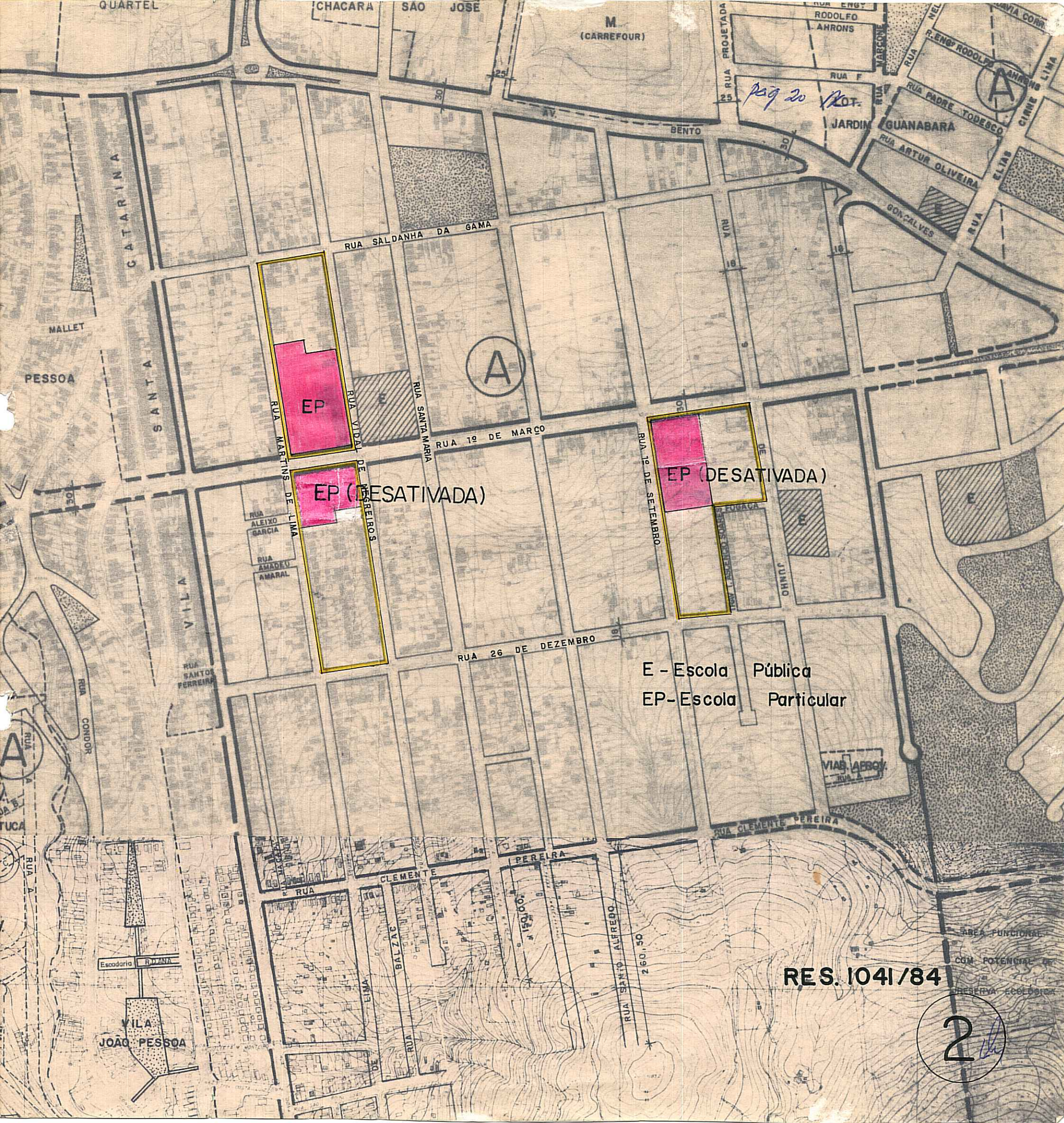
EP (DESATIVADA)

EP

E - Escola Pública
EP - Escola Particular

RES. 1041/84

1



EP

EP (DESATIVADA)

EP (DESATIVADA)

E - Escola Pública
EP - Escola Particular

RES. 1041/84

2

PESSOA

VILA JOÃO PESSOA

M (CARREFOUR)

JARDIM

GUANABARA

RUA ARTUR OLIVEIRA

GOZALVES

RUA ELIAS

RUA PADRE TODESCO

RUA RODOLFO

RUA F

RUA MARCONI

RUA PROJETADA

RUA BENTO

RUA 19 DE SETEMBRO

RUA 18

RUA 16

RUA 14

RUA 12

RUA 10

RUA 8

RUA 6

RUA 4

RUA 2

RUA 1

RUA 0

RUA 0

RUA 0

RUA 0

RUA 0

RUA 0

RUA 0

RUA 0

RUA 0

MALLET

SANTA CATARINA

RUA SALDANHA DA GAMA

RUA VIDA DE NEGREIROS

RUA MARTINS DE LIMA

RUA ALEIXO GARCIA

RUA AMADEU AMARAL

RUA SANTOS PERREIRA

RUA VILA

RUA CONDOR

RUA A

RUA A

RUA A

RUA A

RUA A

RUA A

RUA A

RUA A

RUA A

RUA A

RUA A

RUA A

RUA A

RUA A

RUA A

RUA A

RUA A

RUA A

RUA A

RUA A

RUA A

RUA A

RUA A

RUA A

RUA A

RUA A

RUA A

RUA A

RUA A

RUA A

RUA A

RUA A

RUA A

RUA A

RUA A

RUA A

RUA A

RUA A

RUA A

RUA A

RUA A

RUA A

RUA A

RUA A

RUA A

RUA A

RUA A

RUA A

RUA A

RUA A

RUA A

RUA A

RUA A

RUA A

RUA A

RUA A

RUA A

RUA A

RUA A

RUA A

RUA A

RUA A

RUA A

RUA A

RUA A

RUA A

RUA A

RUA A

RUA A

RUA A

RUA A

RUA A

RUA A

RUA A

RUA A

RUA A

RUA A

RUA A

RUA A

RUA A

RUA A

RUA A

RUA A

RUA A

RUA A

RUA A

RUA A

RUA A

RUA A

RUA A

RUA A

RUA A

RUA A

RUA A

RUA A

RUA A

RUA A

RUA A

RUA A

RUA A

RUA A

RUA A

RUA A

RUA A

RUA A

RUA A

RUA A

RUA A

RUA A

RUA A

RUA A

RUA A

RUA A

RUA A

RUA A

RUA A

RUA A

RUA A

RUA A

RUA A

RUA A

RUA A

RUA A

RUA A

RUA A

RUA A

RUA A

RUA A

RUA A

RUA A

RUA A

RUA A

RUA A

RUA A

RUA A

RUA A

RUA A

RUA A

RUA A

RUA A

RUA A

RUA A

RUA A

RUA A

RUA A

RUA A

RUA A

RUA A

RUA A

RUA A

RUA A

RUA A

RUA A

RUA A

RUA A

RUA A

RUA A

RUA A

RUA A

RUA A

RUA A

RUA A

RUA A

RUA A

RUA A

RUA A

RUA A

RUA A

RUA A

RUA A

RUA A

RUA A

RUA A

RUA A

RUA A

RUA A

RUA A

RUA A

RUA A

RUA A

RUA A

RUA A

RUA A

RUA A

RUA A

RUA A

RUA A

RUA A

RUA A

RUA A

RUA A

RUA A

RUA A

RUA A

RUA A

RUA A

RUA A

RUA A

RUA A

RUA A

RUA A

RUA A

RUA A

RUA A

RUA A

RUA A

RUA A

RUA A

RUA A

RUA A

RUA A

RUA A

RUA A

RUA A

RUA A

RUA A

RUA A

RUA A

RUA A

RUA A

RUA A

RUA A

RUA A

RUA A

RUA A

RUA A

RUA A

RUA A

RUA A

RUA A

RUA A

RUA A

RUA A

RUA A

RUA A

RUA A

RUA A

RUA A

RUA A

RUA A

RUA A

RUA A

RUA A

RUA A

RUA A

RUA A

RUA A

RUA A

RUA A

RUA A

RUA A

RUA A

RUA A

RUA A

RUA A

RUA A

RUA A

RUA A

RUA A

RUA A

RUA A

RUA A

RUA A

RUA A

RUA A

RUA A

RUA A

RUA A

RUA A

RUA A

RUA A

RUA A

RUA A

RUA A

RUA A

RUA A

RUA A

RUA A

RUA A

RUA A

RUA A

RUA A

RUA A

RUA A

RUA A

RUA A

RUA A