




ASSUNTO: Redução de largura de rua

HOMOLOGO

EM 29 DE Julho DE 1983

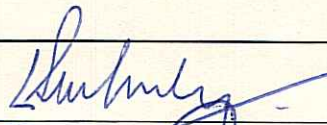


PREFEITO
JOÃO ANTÔNIO DIB

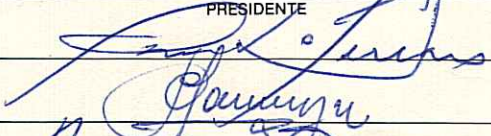
O CONSELHO MUNICIPAL DO PLANO DIRETOR DE DESENVOLVIMENTO URBANO, EM SESSÃO REALIZADA NO DIA vinte e sete de julho de 1983 -----, face ao disposto no artigo 263 da Lei Complementar nº 43 de 21.07.1979, aprova:

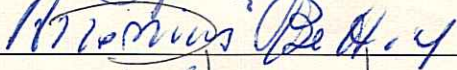
A redução da largura da Rua Padre João Batista Reus de 18,00 para 13,00 metros em toda extensão, conforme o graficado na planta "2" anexa.

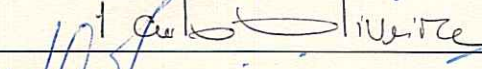
Porto Alegre, 27 de Julho de 1983.

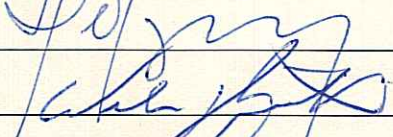


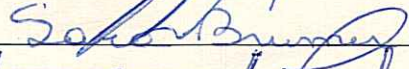
PRESIDENTE

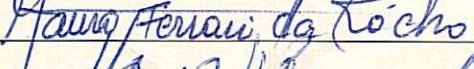


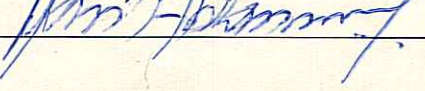







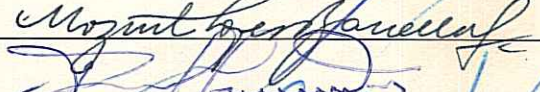


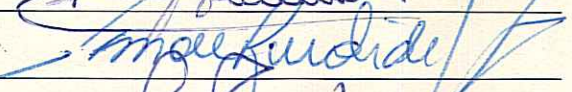





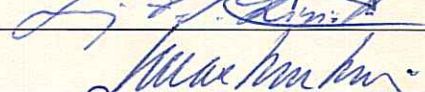


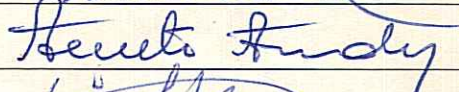
CONSELHEIRO RELATOR

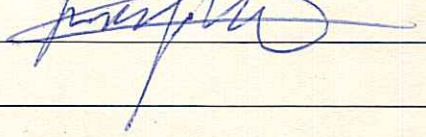














ASSUNTO: Redução de largura de rua

JUSTIFICATIVA

A nova largura da Rua Padre João Batista Reus deve-se a situação deste logradouro como de interior de Unidade Territorial, e nestas condições a retificação do alinhamento atual mantém adequado o referido logradouro às novas conceituações das UTPs com relação a hierarquia viária.

A presente Resolução foi originada através do expediente nº 213.753.

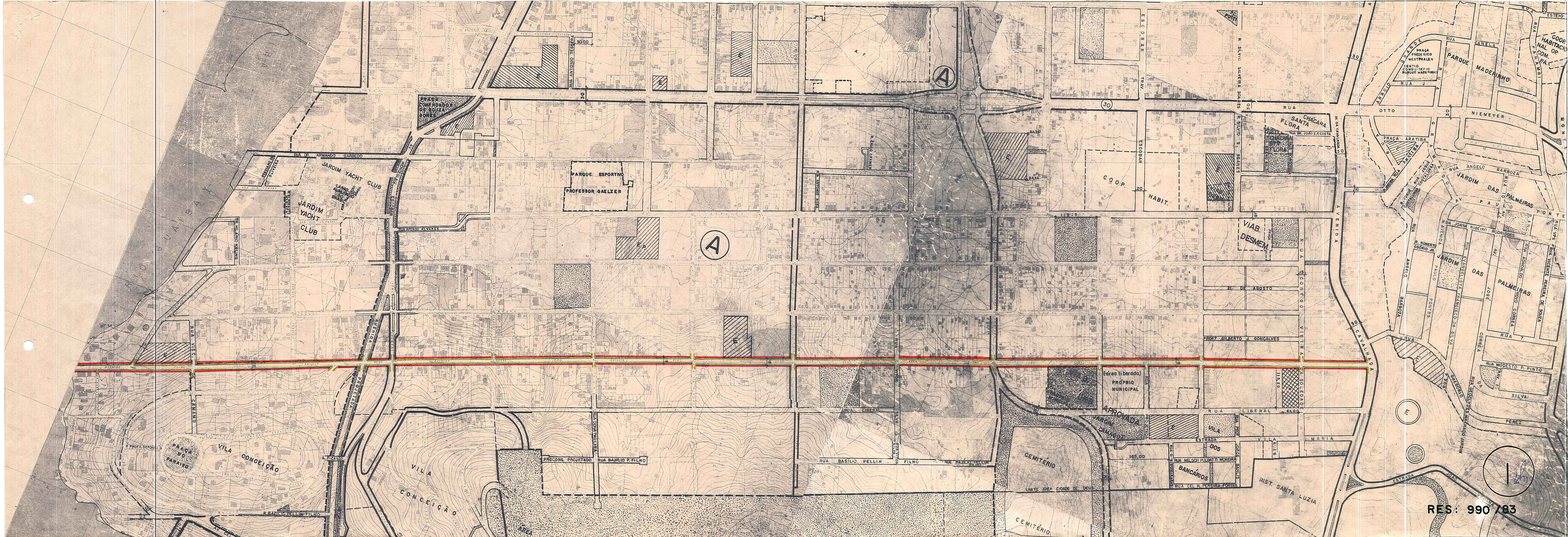
Porto Alegre, *27* de *julho* de 1983.

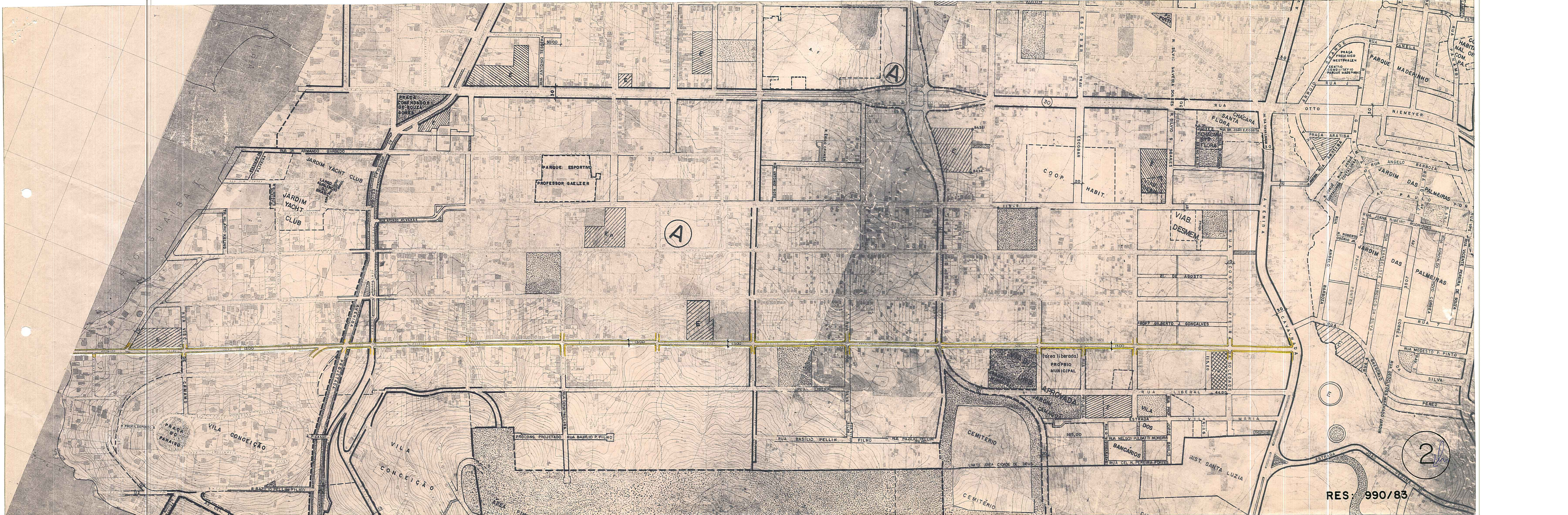


PRESIDENTE



CONSELHEIRO RELATOR





RES: 990/83

2

A

A

30

COOP. HABIT.

VIAB. DESMEM.

115,50

44,00

165,00

165,00

JARDIM YACHT CLUB

JARDIM YACHT CLUB

PARQUE ESPORTIVO PROFESSOR GAELZER

VILA CONCEIÇÃO

VILA CONCEIÇÃO

CEMITÉRIO

CEMITÉRIO

INST. SANTA LUZIA

JARDIM DAS PALMEIRAS

JARDIM DAS PALMEIRAS

JARDIM DAS PALMEIRAS

JARDIM DAS PALMEIRAS

JARDIM DAS PALMEIRAS

JARDIM DAS PALMEIRAS

PARQUE MADEIRINHO

PARQUE MADEIRINHO

JARDIM DAS PALMEIRAS

JARDIM DAS PALMEIRAS

JARDIM DAS PALMEIRAS

JARDIM DAS PALMEIRAS

JARDIM DAS PALMEIRAS

JARDIM DAS PALMEIRAS

JARDIM DAS PALMEIRAS

JARDIM DAS PALMEIRAS