



ASSUNTO:

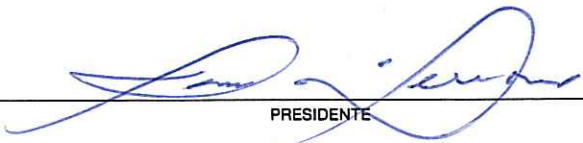
Ajuste do limite de Polo

JUSTIFICATIVA

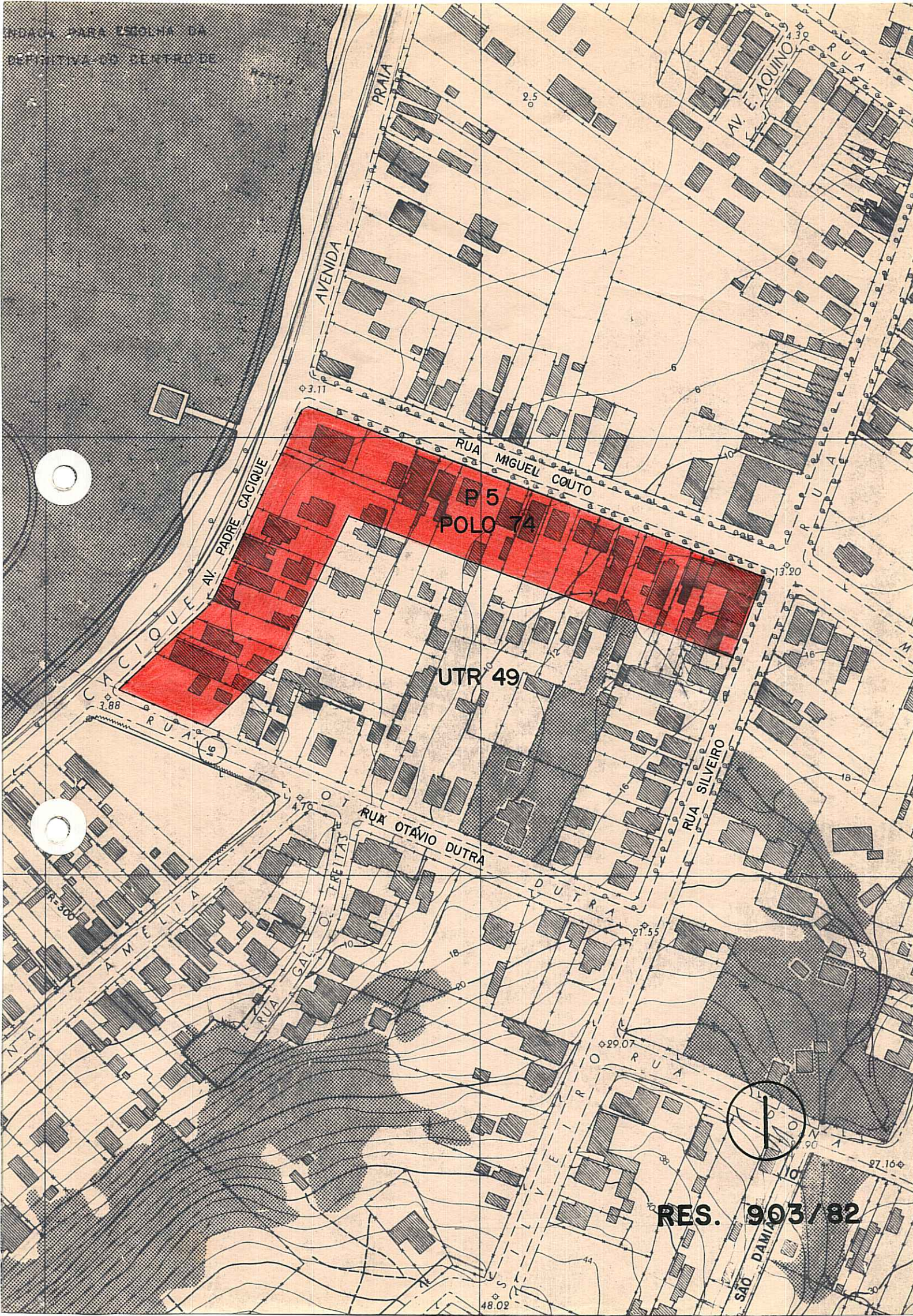
Os novos limites do Polo 74 ajustam-se às divisas de propriedades, incluindo totalmente os imóveis de números prediais 495/503 e 515 da Rua Silveiro e 327, 331 e 345 da Rua Miguel Couto.

Esta Resolução foi originada pelo Processo - nº 202.368/80.

Porto Alegre, 28 de julho de 1982.


PRESIDENTE


CONSELHEIRO-RELATOR

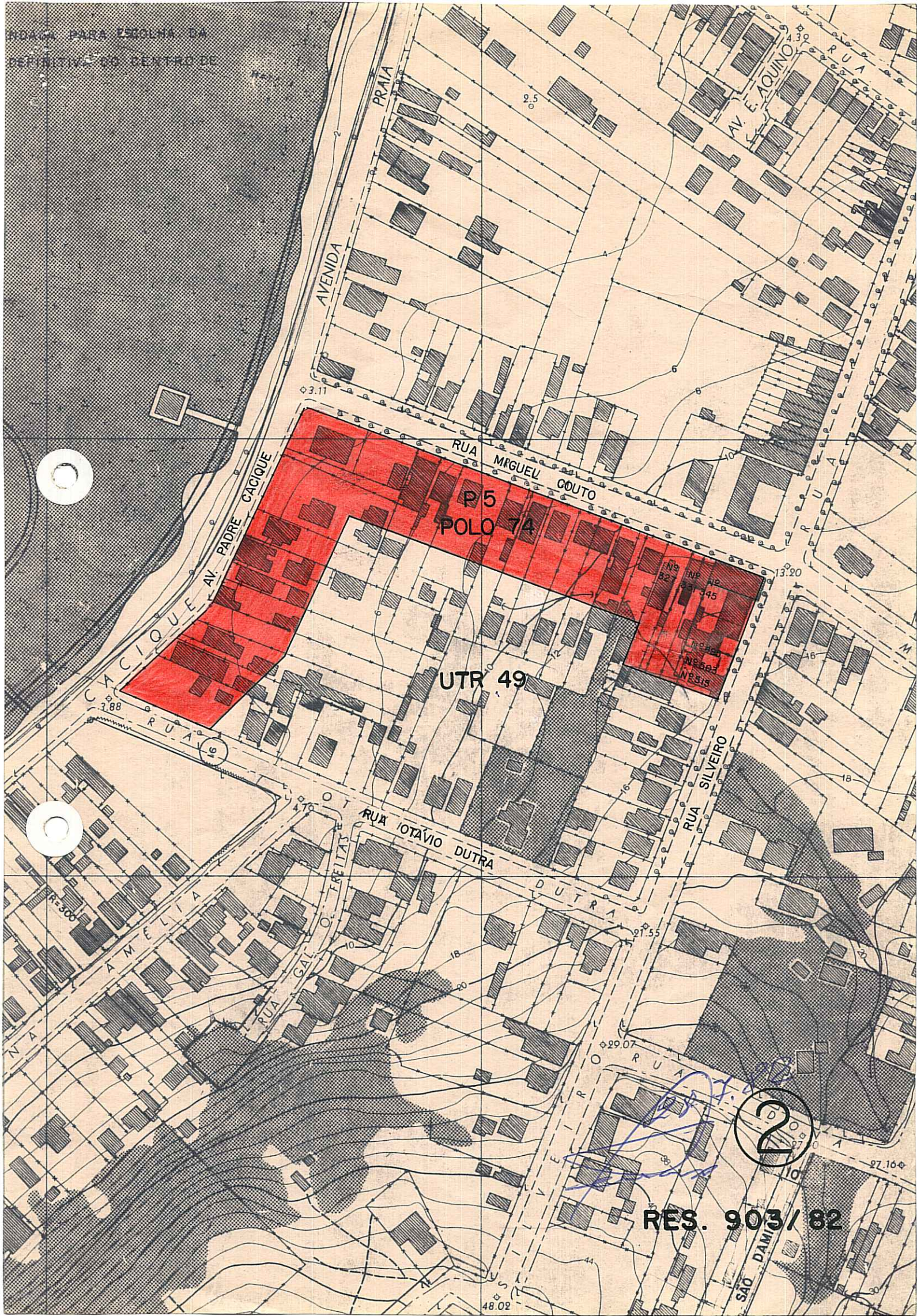


P 5
POLO 74

UTR 49

RES. 903/82

INDICAÇÃO PARA ZONAGEM DA
DEFINITIVA DO CENTRO DE



P5
POLO 74

UTR 49

2

RES. 903/82