



PREFEITURA MUNICIPAL DE PÓRTO ALEGRE
CONSELHO DO PLANO DIRETOR

RESOLUÇÃO Nº 287/70 ✓

ASSUNTO:

J U S T I F I C A T I V A

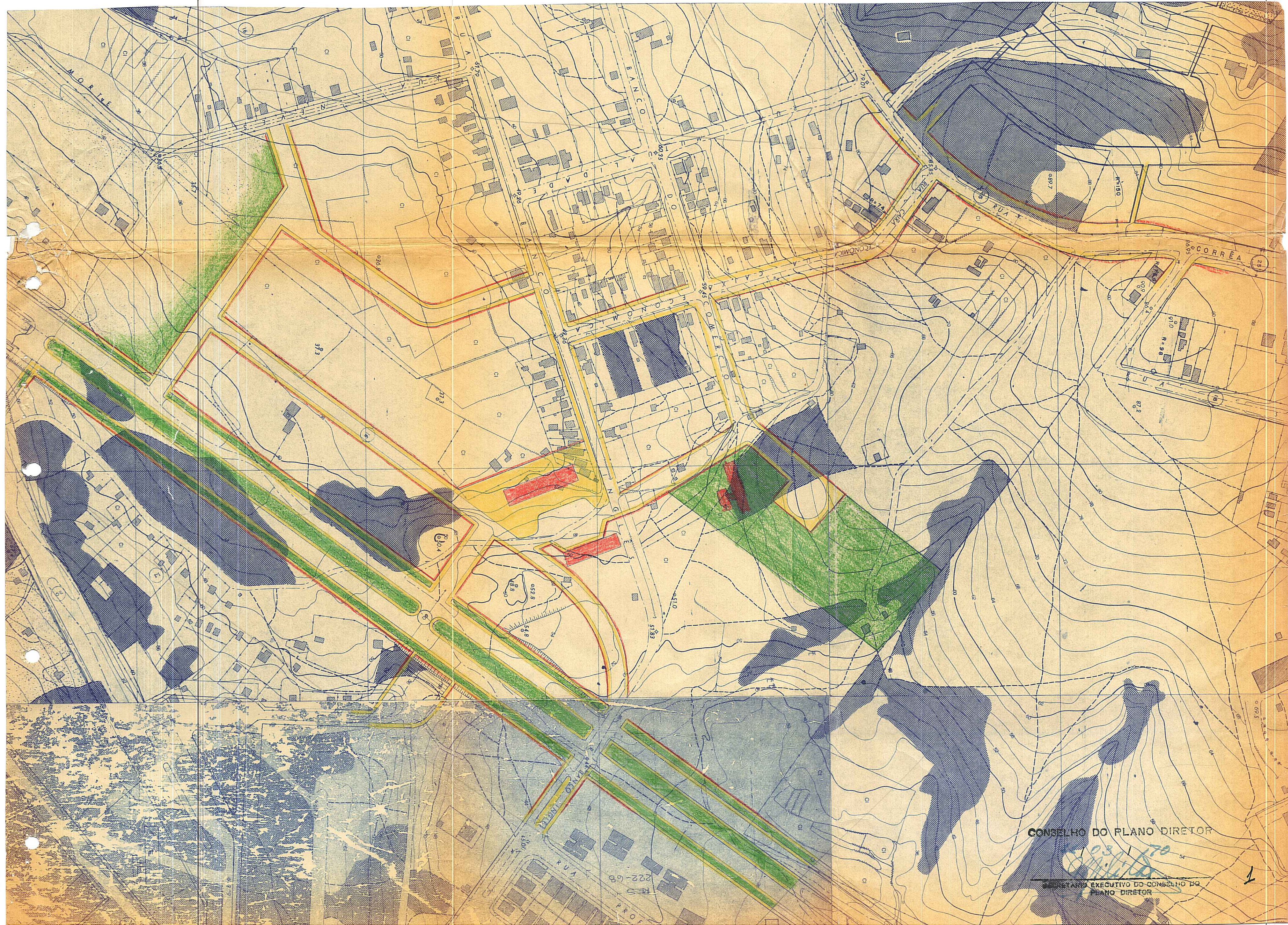
A modificação presente é originada pelo traçado constante em certidão aprovada pelo Conselho do Plano Diretor, em processo nº 52.785/69, de conjunto residencial para a referida gleba, sendo que o mesmo foi adaptado ao previsto pelo Plano Diretor conforme mostra a planta anexa nº 2.

Pôrto Alegre, 11 de março de 1970.

Presidente do C.P.D.

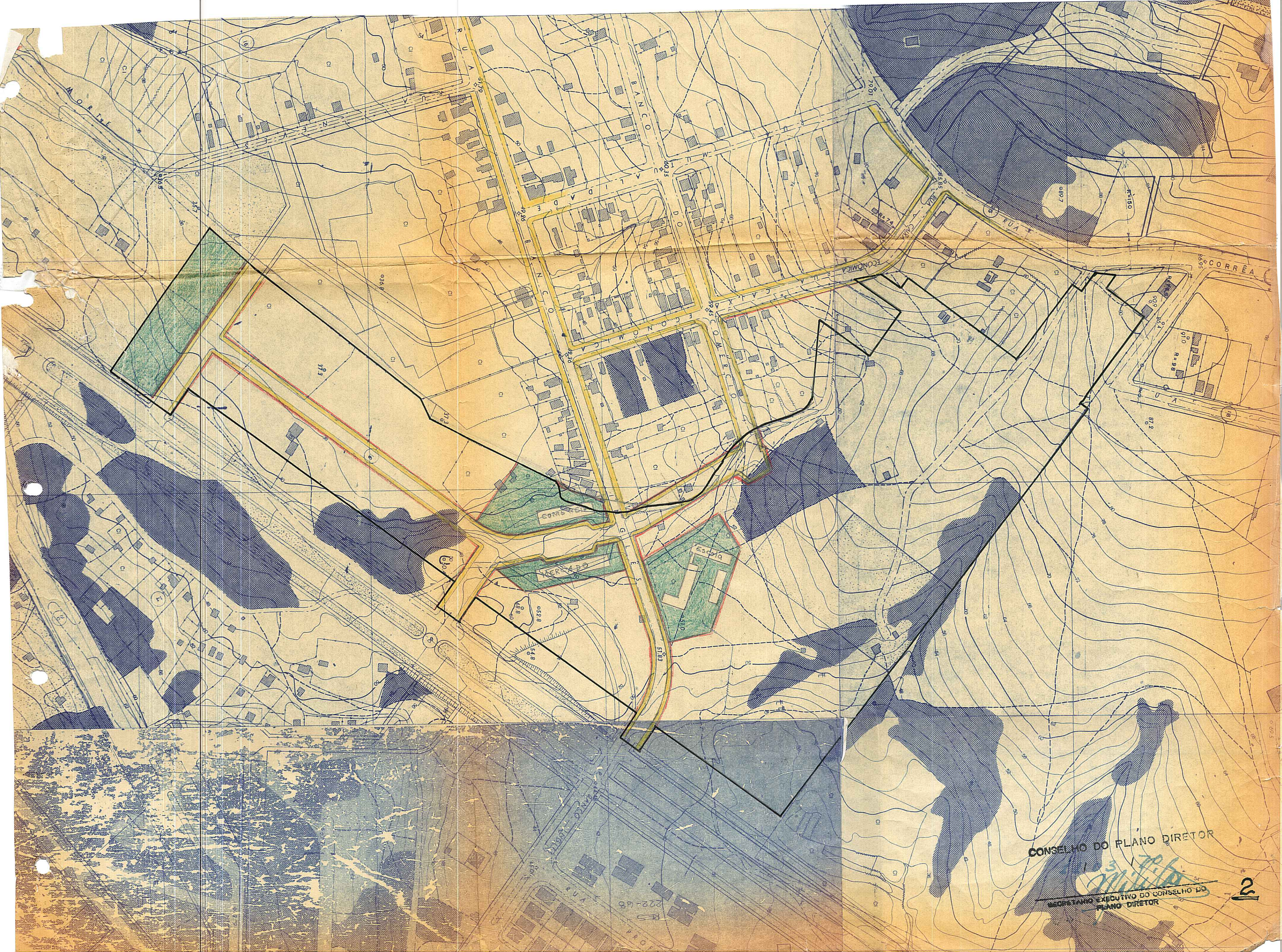


Secretário Executivo



CONSELHO DO PLANO DIRETOR

SECRETARIO EXECUTIVO DO CONSELHO DO PLANO DIRETOR



CONSELHO DO PLANO DIRETOR

SECRETARIA EXECUTIVA DO CONSELHO DO PLANO DIRETOR

2