



PREFEITURA MUNICIPAL DE PORTO ALEGRE
CONSELHO DO PLANO DIRETOR

RESOLUÇÃO Nº 255/69 ✓

ASSUNTO: Modificação de traçado.

*Comissão
16/4/69.*

O CONSELHO DO PLANO DIRETOR, em sessão realizada aos dezes seis dias do mês de abril do ano de mil novecentos e sessenta e nove (16-4-1.969), face ao disposto no artigo 83 da Lei nº 2.330 de 29 de dezembro de 1.961, resolve:

É modificado o traçado do Plano Diretor na zona compreendi da pelo "VIADUTO DA PRAÇA DO PORTÃO", conforme o constante da planta anexa nº 2.

PORTO ALEGRE, 16 DE ABRIL DE 1.969



PREFEITURA MUNICIPAL DE PÔRTO ALEGRE
CONSELHO DO PLANO DIRETOR

RESOLUÇÃO Nº 255/69 ✓

ASSUNTO: Modificação de traçado.

J U S T I F I C A T I V A

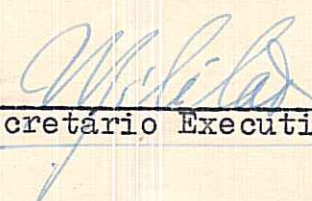
As obras de arte que complementam o funcionamento da Iª Avenida Perimetral são na sua grande parte onerosas e difíceis de serem executadas, quer pelas desapropriações que implicam, quer pelas técnicas construtivas a serem adotadas. Em decorrência do exposto, no caso específico "Viaduto da Praça do Portão", torna-se clara a necessidade da execução de um cruzamento em desnível no ponto de encontro da rua Duque de Caxias, rua da Misericórdia, Avenida João Pessoa e Avenida Salgado Filho.

Foram elaborados diversos estudos e projetos para êsse cruzamento, sendo todos êles, como já foi dito, de difícil execução, pois os mesmos procuravam resolver tôdas as direções de tráfego num único ponto de cruzamento. Assim sendo, foi proposta uma solução de simples passagem em desnível (desenho nº 2) transportando para outras vias, os cruzamentos necessários ao fluxo de veículos. Deve ser ressaltado que a solução proposta não implica em grandes desapropriações, portanto economicamente viável de execução.

PÔRTO ALEGRE, 16 DE ABRIL DE 1.969



Presidente do C.P.D.



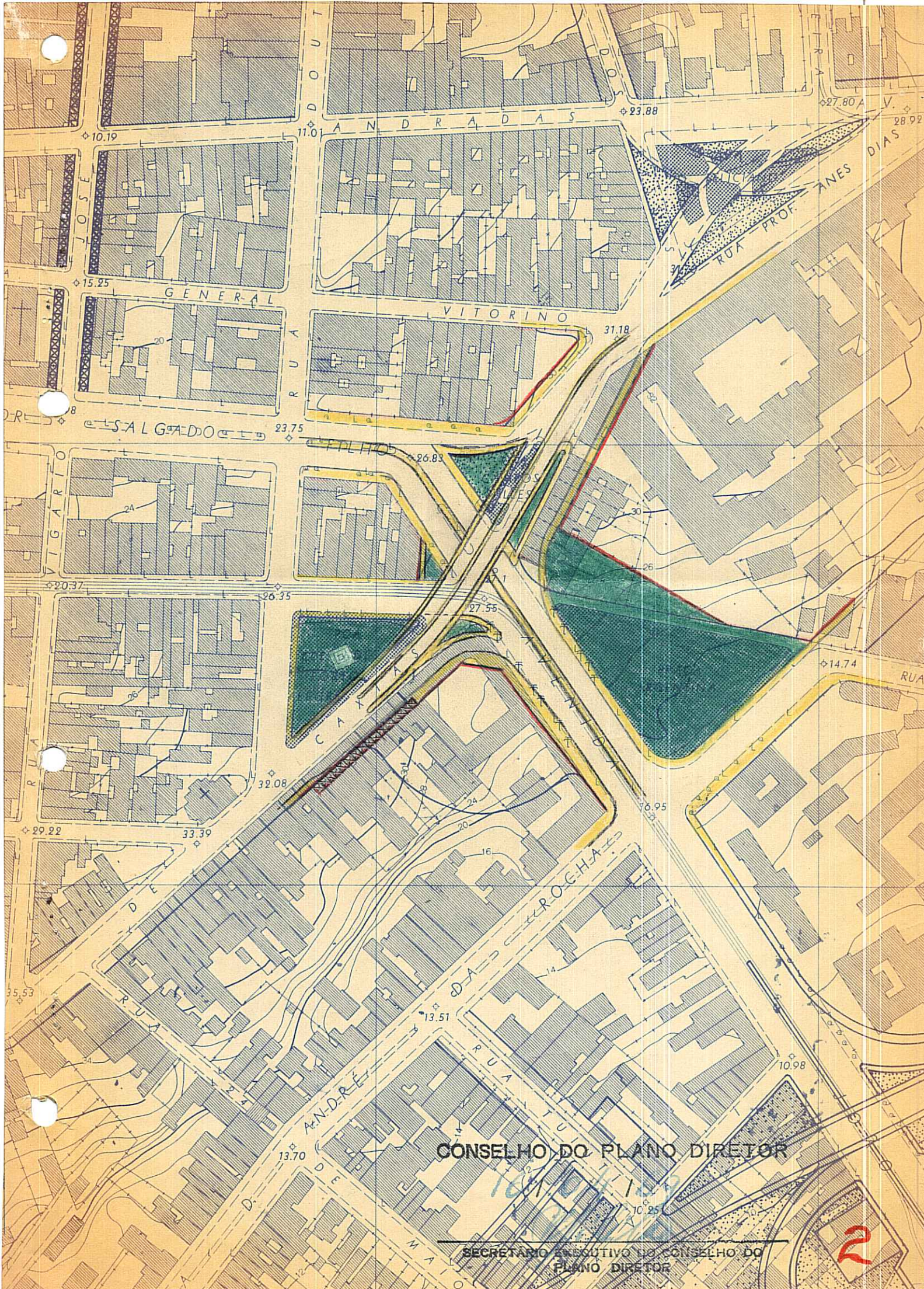
Secretário Executivo



CONSELHO DO PLANO DIRETOR

SECRETÁRIO EXECUTIVO DO CONSELHO DO PLANO DIRETOR





CONSELHO DO PLANO DIRETOR

SECRETÁRIO EXECUTIVO DO CONSELHO DO PLANO DIRETOR

