



PREFEITURA MUNICIPAL DE PÔRTO ALEGRE
CONSELHO DO PLANO DIRETOR

RESOLUÇÃO Nº 254/69 ✓

ASSUNTO: Supressão de alargamento

Manoel J. ...
16/4/69
heer
[Signature]

O CONSELHO DO PLANO DIRETOR em sessão realizada aos...~~dezesesseis~~...dias do mês de março de 1.969, face ao disposto no artigo 83 da lei nº 2330 de 29/12/61, resolve:

É conservado o traçado original de rua que termina em "Cul de Sac". A ligação entre as ruas Manoel Vitorino e Aparício Borges é alargada para 18m, tudo conforme indica a planta anexa nº 2.

Pôrto Alegre, 16 de Abril de 1.969.-

<i>[Signature]</i>	<i>[Signature]</i>
<i>[Signature]</i>	<i>[Signature]</i>
<i>[Signature]</i>	<i>[Signature]</i>
<i>[Signature]</i>	<i>[Signature]</i>
<i>[Signature]</i>	
<i>[Signature]</i>	



PREFEITURA MUNICIPAL DE PÔRTO ALEGRE
CONSELHO DO PLANO DIRETOR

RESOLUÇÃO Nº 254/69 ✓

ASSUNTO: Supressão de alargamento.

J U S T I F I C A T I V A

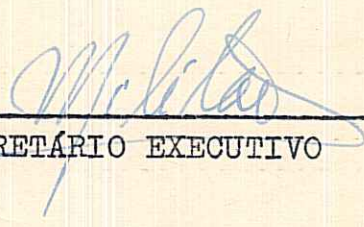
Tratando-se de uma rua em "Cul de Sac" sem importân-
cia viária, sugere-se que se conserve o traçado primitivo do
loteamento aprovado, devendo-se no entanto alargar a , ligação
da rua Manoel Vitorino com a Aparício Borges para 18m.

Estão indicados na planta nº 2 as sugestões propos-
tas, sendo esta resolução originada pelo processo nº 50762/68.

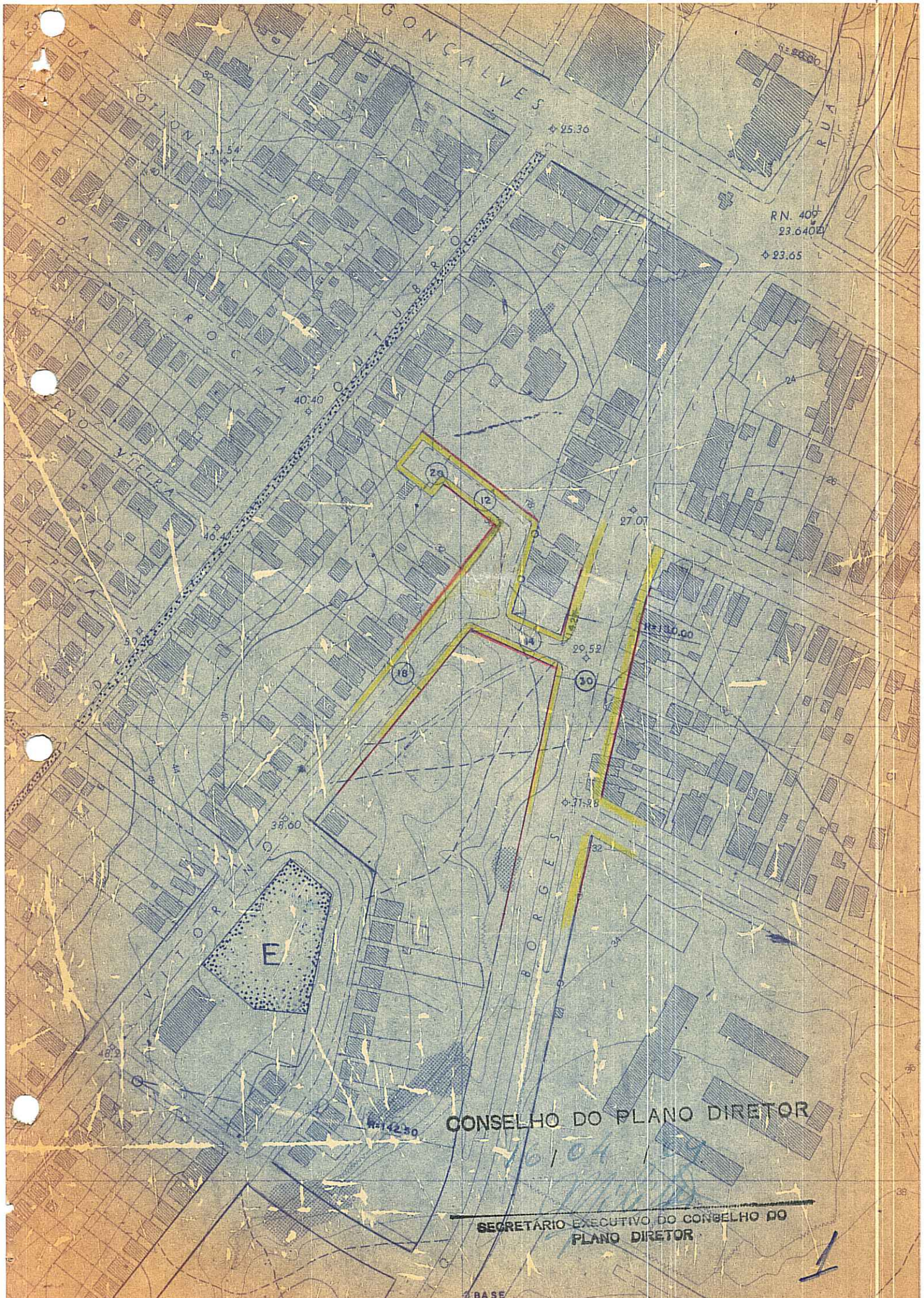
Pôrto Alegre, 16 de abril de 1.969.-



PRESIDENTE DO CPD



SECRETÁRIO EXECUTIVO

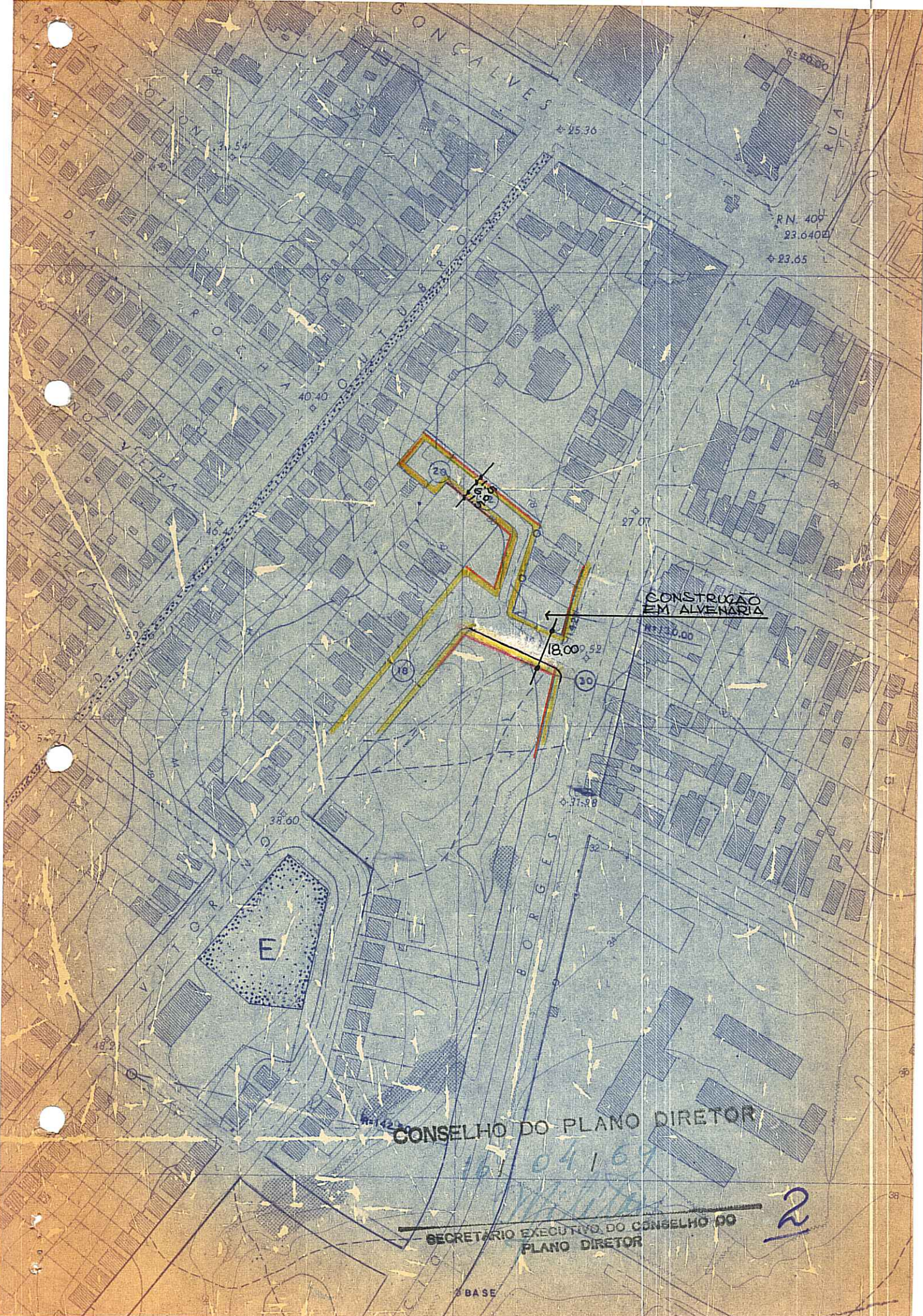


CONSELHO DO PLANO DIRETOR

SECRETÁRIO EXECUTIVO DO CONSELHO DO PLANO DIRETOR

BASE

16/04/54



CONSELHO DO PLANO DIRETOR

SECRETARIO EXECUTIVO DO CONSELHO DO PLANO DIRETOR

CONSTRUÇÃO EM ALVENARIA

18,00

21

BASE

161 041 69

BORGES

GONCALVES

RN 400
23.640

23.65

27.07

R\$ 130,00

25.36

40.40

38.60

31.28

32

18.2

29

18

30

E

R\$ 80,00

RUA

VELIPA

ROCHA

OTTON

DA