



PREFEITURA MUNICIPAL DE PÓRTO ALEGRE
CONSELHO DO PLANO DIRETOR

RESOLUÇÃO Nº 251/69 ✓

ASSUNTO: Inclusão de área verde no traçado do Plano Diretor.

Homologado
6/3/69.
[Signature]

O CONSELHO DO PLANO DIRETOR, em sessão realizada aos seis dias do mês de março do ano de mil novecentos e sessenta e nove (6/3/1 969), face ao disposto no artigo 83, da Lei nº 2330 de 29 de dezembro de 1 961, resolve:

É incluída no traçado do Plano Diretor a área verde na Rua Manduca Rodrigues, ligação da Avenida Esther com a Rua Bibiano de Almeida, conforme constante da planta anexa nº 2.

PÓRTO ALEGRE, 6 DE MARÇO DE 1 969.

<i>[Signature]</i>	<i>[Signature]</i>
<i>[Signature]</i>	
<i>[Signature]</i>	
<i>[Signature]</i>	
<i>[Signature]</i>	
<i>[Signature]</i>	



PREFEITURA MUNICIPAL DE PÔRTO ALEGRE
CONSELHO DO PLANO DIRETOR

RESOLUÇÃO Nº 251/69 ✓

ASSUNTO: Inclusão de área verde no traçado do Plano Diretor.

J U S T I F I C A T I V A
= = = = =

A presente proposição prende-se ao fato de que a Rua Manduca Rodrigues não foi considerada no traçado original do Plano Diretor, ao estabelecer a ligação da Avenida Esther com a Rua Bibiano de Almeida.

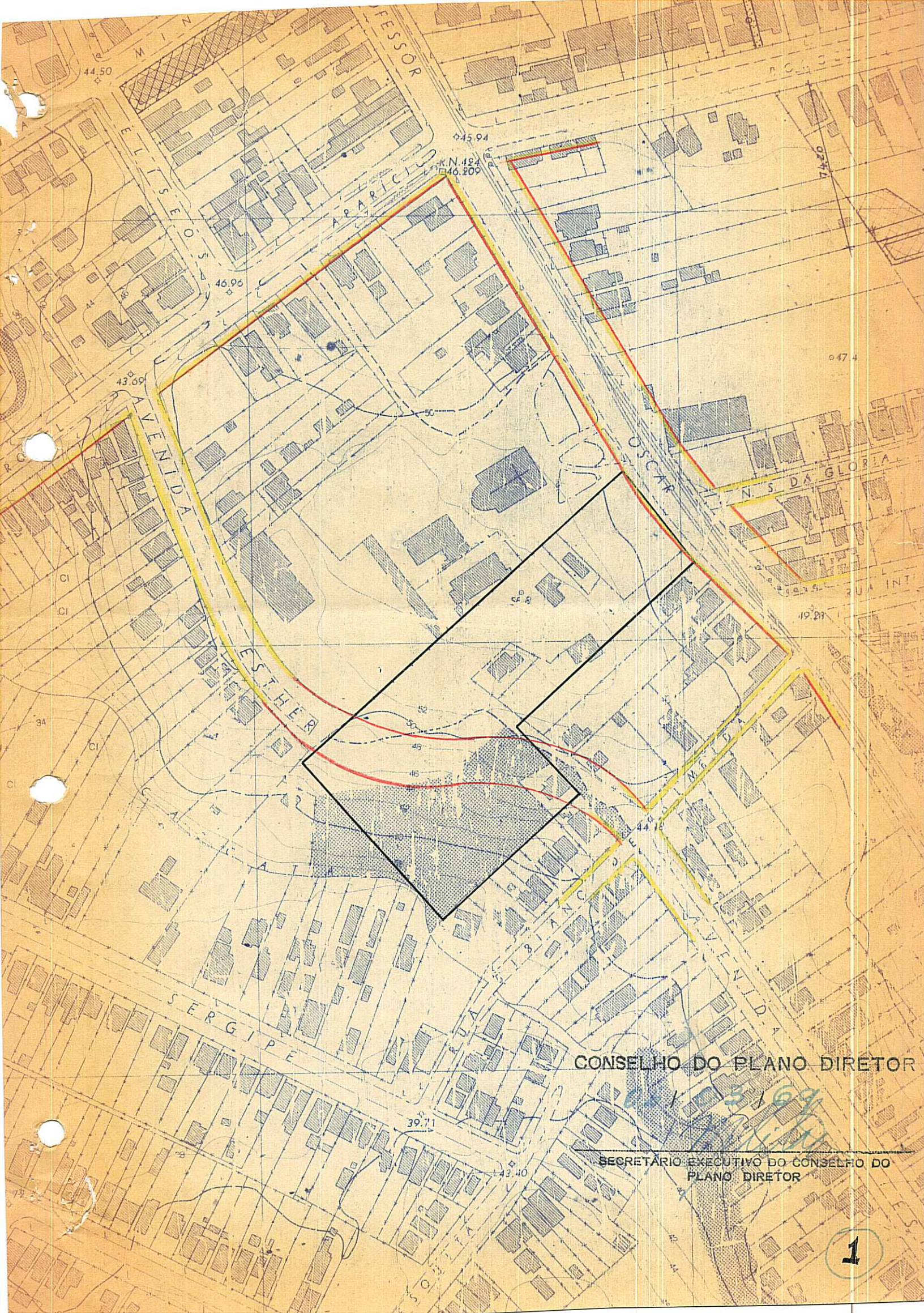
Sendo a Rua Manduca Rodrigues consagrada e não havendo possibilidade de aproveitá-la na citada ligação, é proposto que seja a mesma tratada, em parte, como área verde, conforme mostra a planta nº 2.

A presente proposição teve origem em estudos feitos para o Processo 57838/68.

PÔRTO ALEGRE, 6 DE MARÇO DE 1 969.


Présidente do C.P.D.


Secretário Executivo



CONSELHO DO PLANO DIRETOR

SECRETÁRIO EXECUTIVO DO CONSELHO DO PLANO DIRETOR

44 50

45 94

K.N. 424
446.209

APARICI

46 95

43 69

CORONEL

AVENIDA

OSCAR

N S D A

49 28

ESTHER

20

20

44 16

SERGIPE

CONSELHO DO PLANO DIRETOR

06/06/67

SECRETÁRIO EXECUTIVO DO CONSELHO DO PLANO DIRETOR

2

39 71

43 40

38 72

42 21

DE

42
44
45
44