



PREFEITURA MUNICIPAL DE PORTO ALEGRE

RIO GRANDE DO SUL

CONSELHO DO PLANO DIRETOR

RESOLUÇÃO Nº 137/64 ✓

Aprovado 28/7/64

ASSUNTO: Modificação de Traçado.

Celso Marques Fernandes
~~Préfeito Municipal~~

O CONSELHO DO PLANO DIRETOR, em sessão realizada aos vinte e dois dias do mês de julho de 1964, face ao disposto no artigo 83 da Lei nº 2330, de 29 de dezembro de 1961, resolve:

São eliminadas do traçado do Plano Diretor as ruas projetadas situadas no quarteirão formado pelas ruas Marquês do Pombal, Marcelo Gama, Cristovão Colombo e Maryland, configurando-se o novo traçado, conforme planta anexa nº 2.

Pôrto Alegre, 22 de julho de 1964.

<i>Manoel José de B. Leão</i>	<i>Alcides</i>
<i>Antonio de F. ...</i>	<i>Fritz ...</i>
<i>Antonio Carlos de Oliveira</i>	<i>Francisco ...</i>
<i>J. Gauderes</i>	<i>Vitor ...</i>
<i>Antonio Chaves Barcellos</i>	<i>...</i>
<i>...</i>	

*Enviado ao Planejamento
em 30-7-64
[Signature]*



PREFEITURA MUNICIPAL DE PORTO ALEGRE

RIO GRANDE DO SUL

CONSELHO DO PLANO DIRETOR

RESOLUÇÃO Nº 137/64 ✓

ASSUNTO: Modificação de Traçado.

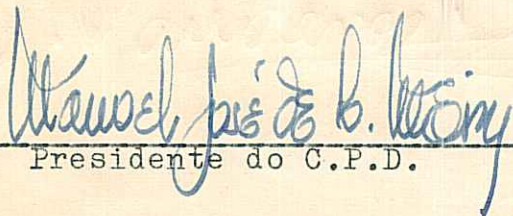
J U S T I F I C A T I V A

O CONSELHO DO PLANO DIRETOR, prevê no quarteirão formado pelas ruas Marquês do Pombal, Marcelo Gama, Cristóvão Colombo e Maryland, duas ruas projetadas, conforme consta da planta anexa nº 1.

Estas ruas projetadas não tem qualquer interesse viário para o Município, e por serem previstas no Plano Diretor, vêm sendo motivo para que os proprietários da gleba atingida por este traçado, solicitem ao Município a abertura das mesmas.

É proposta a eliminação destas ruas projetadas, conforme a planta anexa nº 2, eximindo assim o Município de qualquer responsabilidade no que se refere a este traçado.

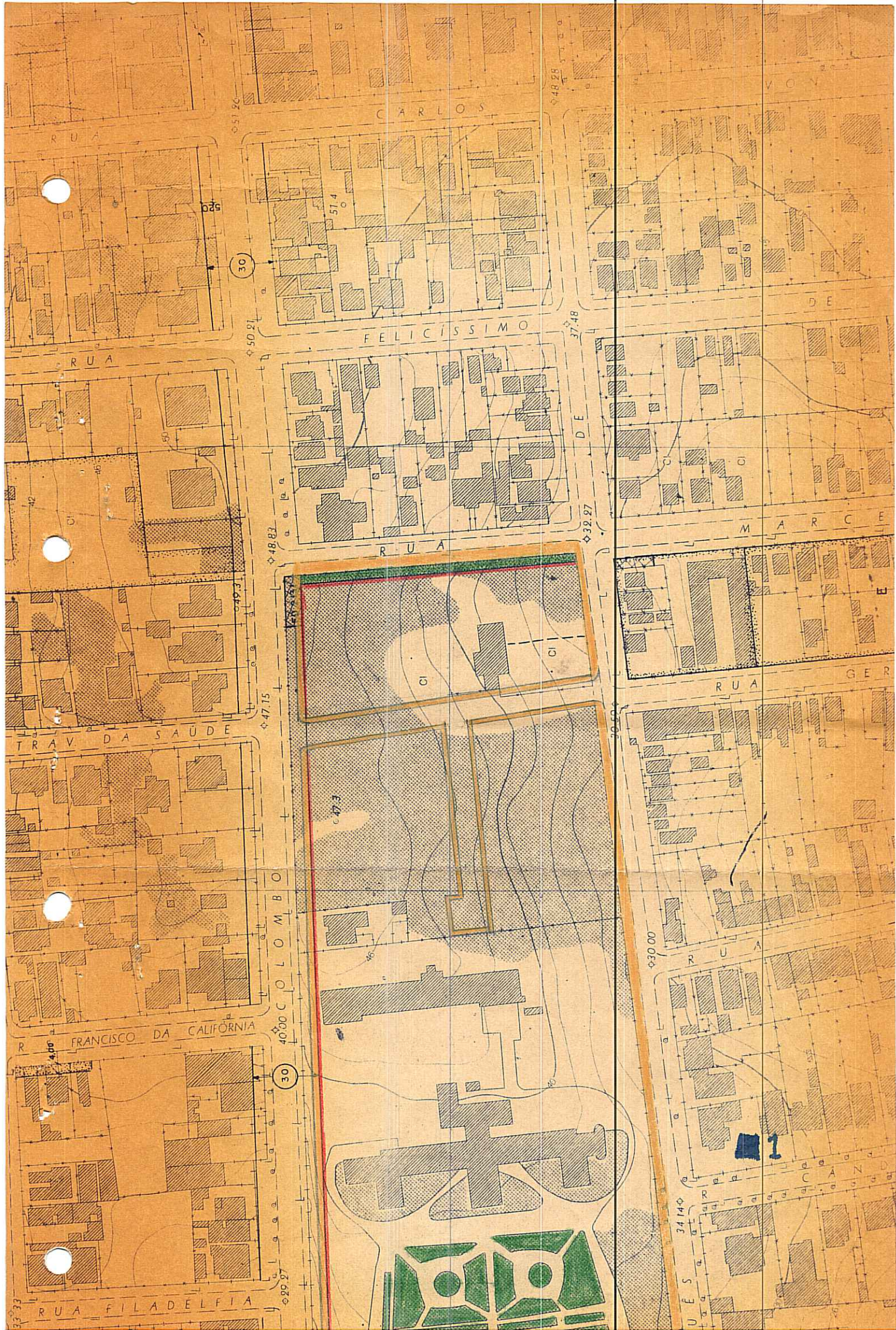
Pôrto Alegre, 22 de julho de 1964.

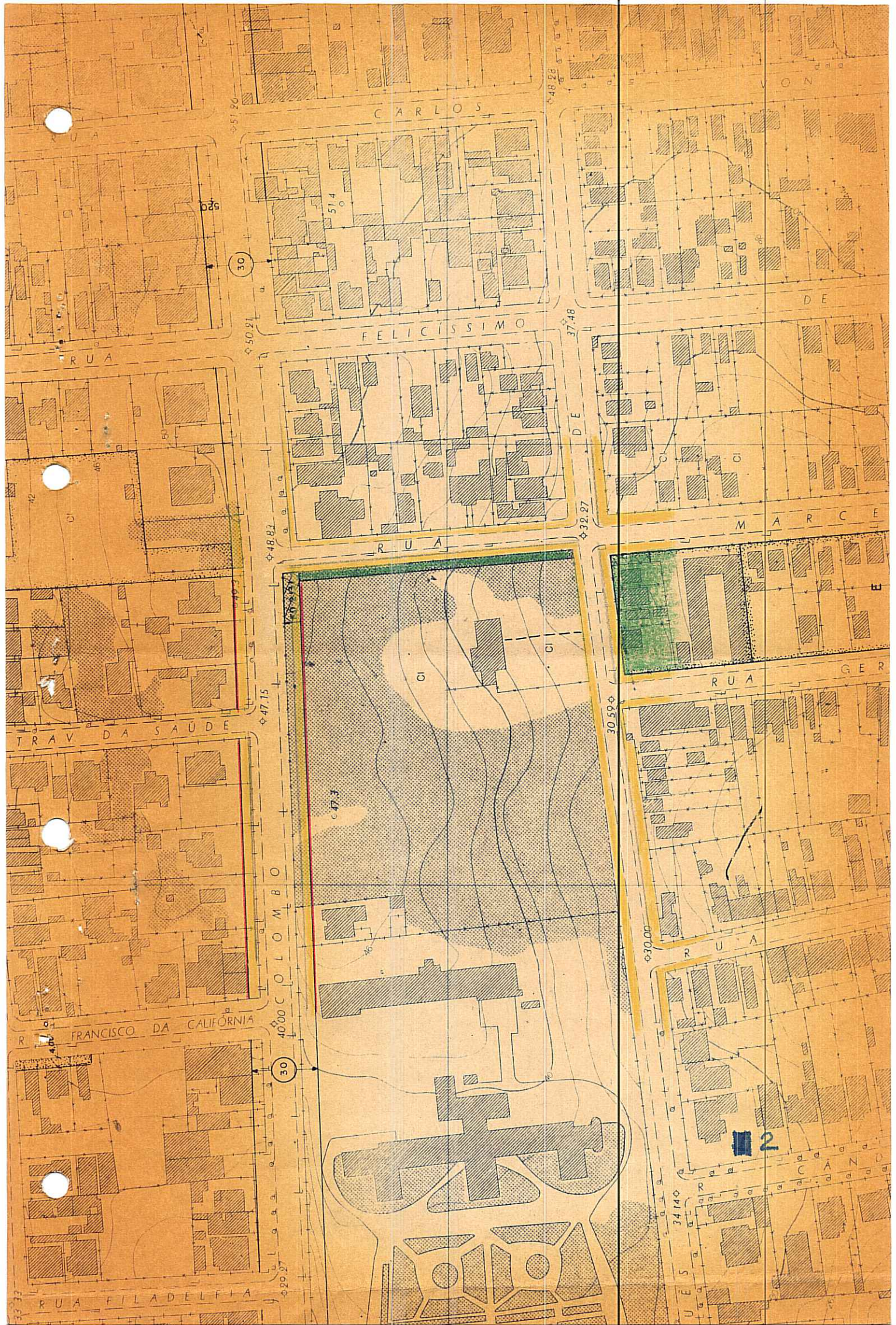


Presidente do C.P.D.



Secretário-Executivo.





CARLOS

FELICISSIMO

RUA

RUA

RUA

TRAV DA SAUDE

R FRANCISCO DA CALIFORNIA

RUA FILADELFIA

30

30

2

51.4

47.3

47.15

48.83

37.48

32.27

30.59

30.00

34.14

48.58